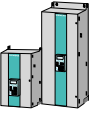


SIMOREG DC-MASTER 6RA70

Maßbilder



Stromrichtergeräte für Einquadrantbetrieb

3 AC 400 V und 460 V, 30 A

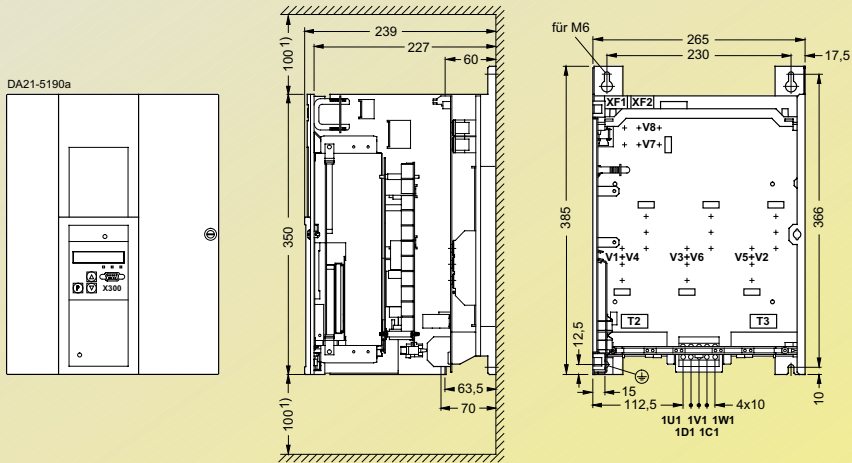


Bild 9/1

3 AC 400 V und 575 V, 60 A bis 280 A

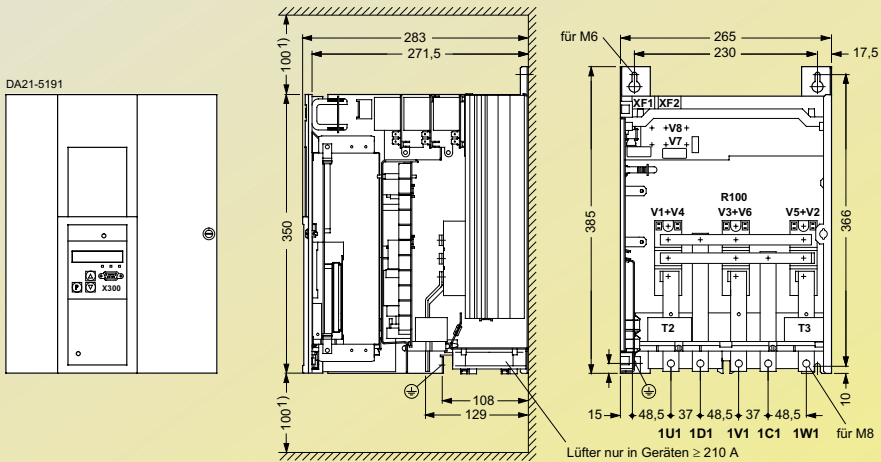


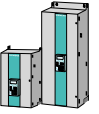
Bild 9/2

1) Mindestfreiraum für Luftzirkulation, für ausreichende Kühlluftzufuhr ist zu sorgen.

SIMOREG DC-MASTER 6RA70

Maßbilder

Stromrichtergeräte für Einquadrantbetrieb



3 AC 400 V, 575 V und 690 V, 720 A bis 850 A

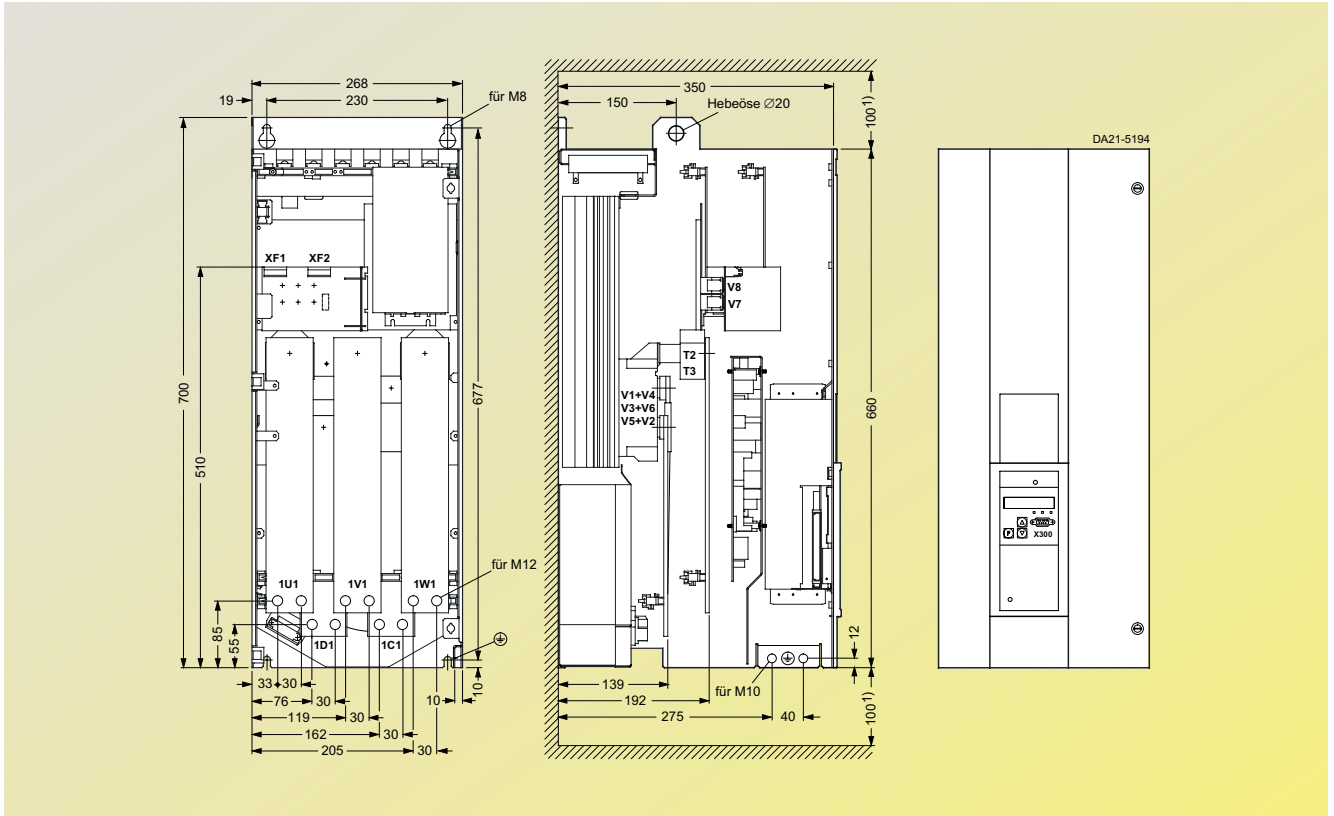


Bild 9/5

3 AC 400 V, 460 V, 575 V, 690 V und 830 V, 900 A bis 1200 A

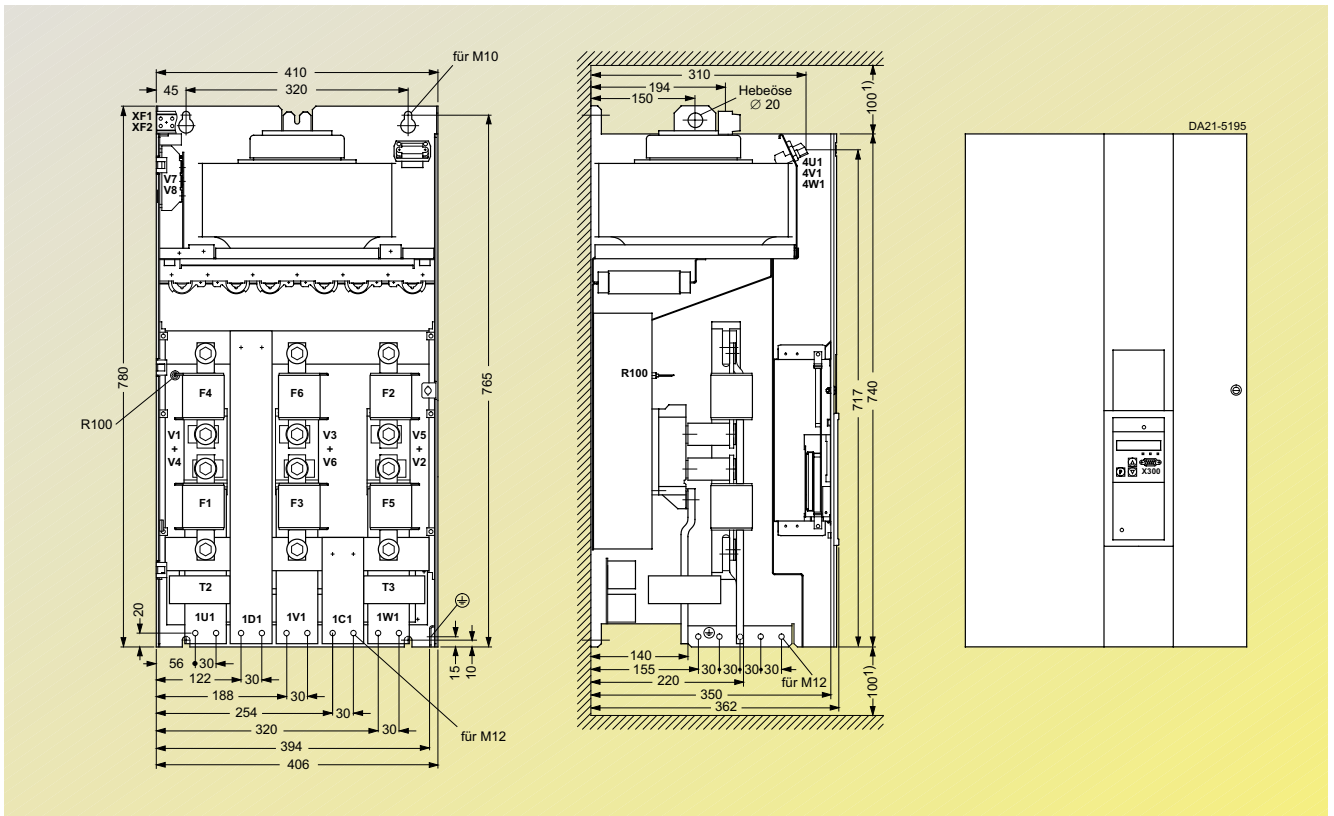
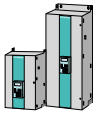


Bild 9/6

1) Mindestfreiraum für Luftzirkulation, für ausreichende Kühlluftzufuhr ist zu sorgen.



SIMOREG DC-MASTER 6RA70

Maßbilder

Stromrichtergeräte mit zusätzlichen Leistungsanschlüssen an der Geräteoberseite

3 AC 460 V, 60 A bis 125 A, 1Q

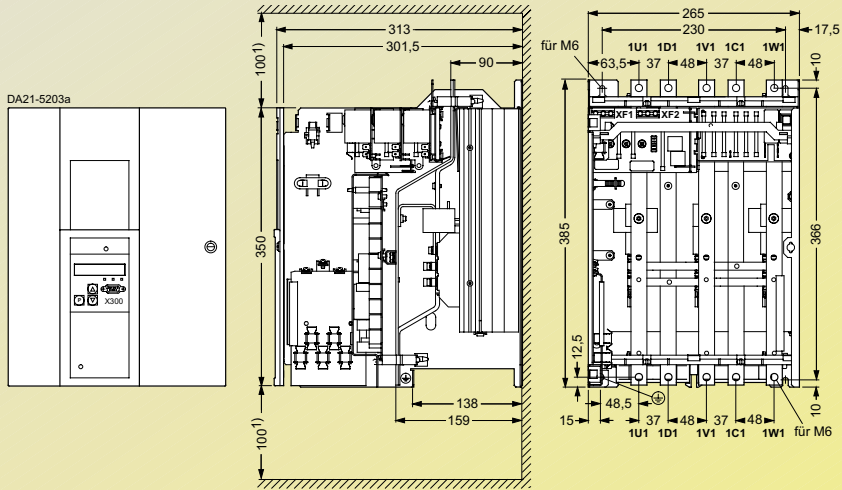


Bild 9/14

3 AC 460 V, 210 A bis 280 A, 1Q

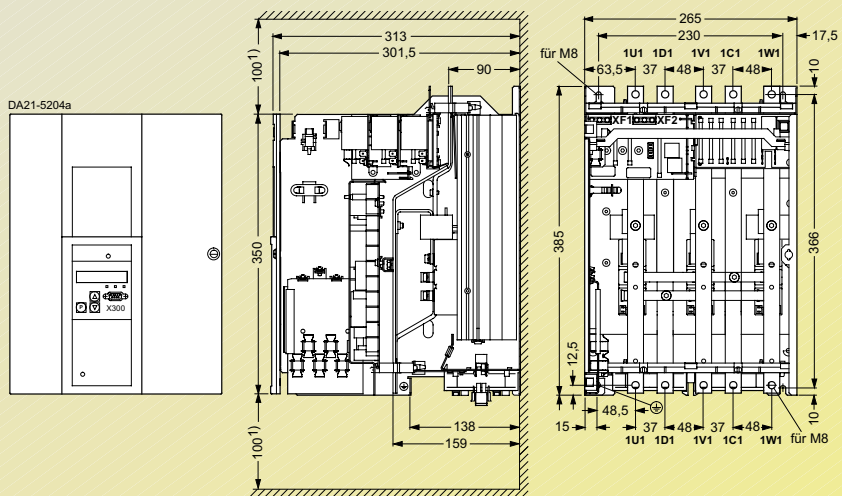


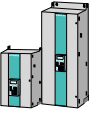
Bild 9/15

1) Mindestfreiraum für Luftzirkulation, für ausreichende Kühlluftzufuhr ist zu sorgen.

SIMOREG DC-MASTER 6RA70

Maßbilder

Stromrichtergeräte mit zusätzlichen Leistungsanschlüssen an der Geräteoberseite



3 AC 460 V, 450 A bis 600 A, 1Q

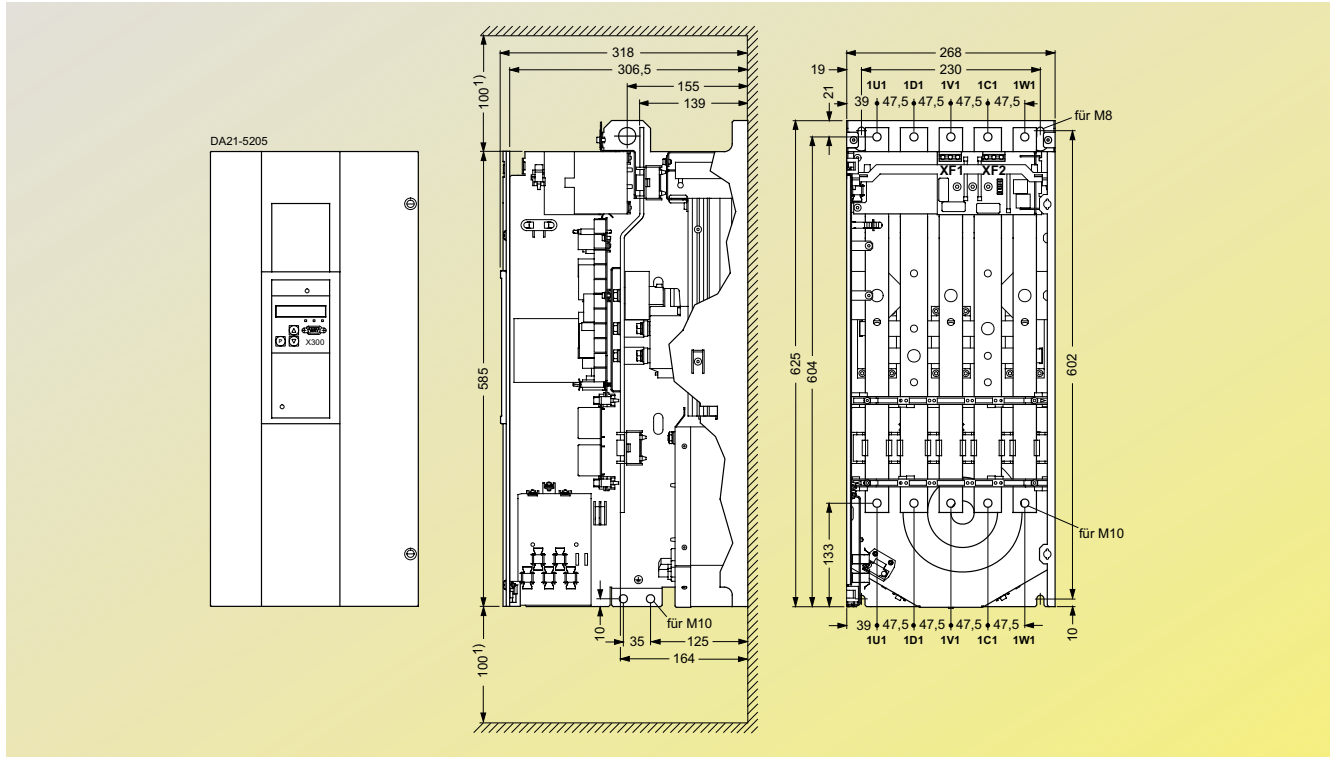


Bild 9/16

3 AC 460 V, 850 A, 1Q

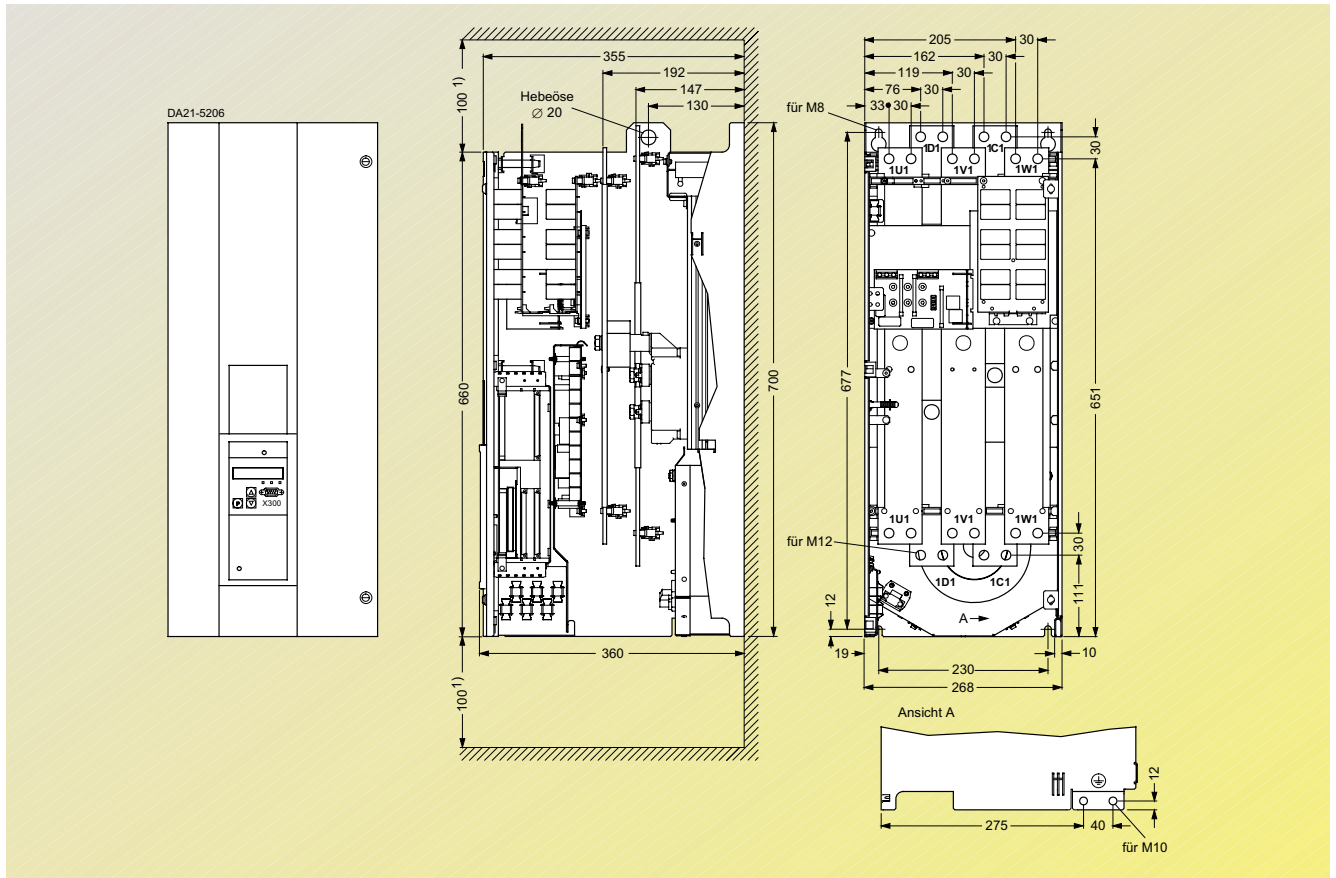


Bild 9/17

1) Mindestfreiraum für Luftzirkulation, für ausreichende Kühlluftzufuhr ist zu sorgen.