

Lasttrennschalter mit Sicherung in neuem Design  $I_u=250A$ ,  
 $U_e=690V$ , 3-polig für BS88-Sicherung Form B1/B3 mit  
 Trennkontaktleiste für MCC mit Türantrieb 8UC7 Handhabe  
 dunkelgrau/blaugrün Basic Sichtblende hellgrau

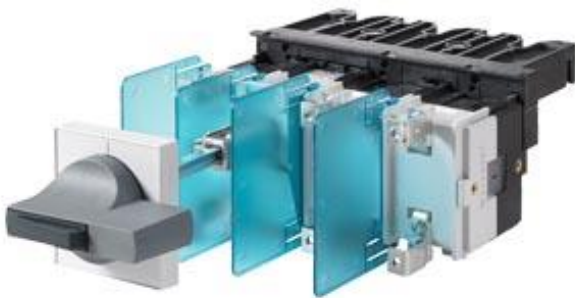


Abbildung ähnlich

Ausführung	
Produkt-Markename	SETRON
Produkt-Bezeichnung	Lasttrennschalter mit Sicherungen und Trennkontaktleiste 3KM
Ausführung	Komplettausführung mit Drehantrieb
Ausführungsart	mit Steckerleiste oben
Schutzart und Schutzklasse	
Schutzart IP	IP00
Verlustleistung	
Verlustleistung [W]	
• maximal	33 W
Strom	
Durchlassstrom / $I_2 t$ / maximal zulässig / bei Gebrauchskategorie / AC-22 B / bei 400 V	1 000 000 A <sup>2</sup> ·s
Hauptstromkreis	
Polzahl / für Hauptstromkreis	3
Betriebsleistung	

• bei AC-23 A / bei 400 V / bei 50/60 Hz / Bemessungswert	132 000 W
• bei AC-23 A / bei 500 V / bei 50/60 Hz / Bemessungswert	132 000 W
• bei AC-23 A / bei 690 V / bei 50/60 Hz / Bemessungswert	185 000 W
<b>Betriebsspannung</b>	
• bei AC / bei 50/60 Hz / Bemessungswert	690 V
• bei DC / Bemessungswert	440 V
<b>Betriebsstrom I<sub>e</sub> / maximal / bei Gebrauchskategorie</b>	
• AC-21 A / bei 400 V	250 A
• AC-21 A / bei 500 V	250 A
• AC-21 B / bei 400 V	250 A
• AC-21 B / bei 500 V	250 A
• AC-22 A / bei 400 V	250 A
• AC-22 A / bei 500 V	250 A
• AC-22 B / bei 400 V	250 A
• AC-22 B / bei 500 V	250 A

#### Kurzschluss

<b>Bedingter Bemessungskurzschlussstrom I<sub>q</sub> / bei Gebrauchskategorie</b>	
• AC-21 A / bei 400 V	100 kA
• AC-21 A / bei 500 V	100 kA
• AC-21 B / bei 400 V	100 kA
• AC-21 B / bei 500 V	100 kA
• AC-22 A / bei 400 V	100 kA
• AC-22 A / bei 500 V	100 kA
• AC-22 B / bei 400 V	100 kA
• AC-22 B / bei 500 V	100 kA

#### Anschlüsse

<b>anschließbarer Leiterquerschnitt</b>	
• für Hauptkontakte — mehrdrätig / maximal	150 mm <sup>2</sup>
<b>Anschlussart, Hauptstromkreis</b>	Flachanschluss unten, M 10
<b>Ausführung des elektrischen Anschlusses</b>	
• für Hauptstromkreis	Flachanschluss

#### Mechanischer Aufbau

<b>Höhe</b>	160 mm
<b>Breite</b>	247 mm
<b>Tiefe</b>	279 mm
<b>Einbauart</b>	STECKBAR






<b>Einbaulage</b>	beliebig
<b>Befestigungsart</b>	aufsteckbar
<b>Befestigungsart</b>	
<ul style="list-style-type: none"> <li>• Frontmontage mit 4-Loch Befestigung</li> </ul>	Nein
<ul style="list-style-type: none"> <li>• Frontmontage mit Zentralbefestigung</li> </ul>	Nein
<ul style="list-style-type: none"> <li>• Schienen-Montage</li> </ul>	Ja

### Umgebungsbedingungen

<b>Umgebungstemperatur</b>	
<ul style="list-style-type: none"> <li>• während Betrieb / minimal</li> </ul>	-25 °C
<ul style="list-style-type: none"> <li>• während Betrieb / maximal</li> </ul>	55 °C
<ul style="list-style-type: none"> <li>• während Lagerung / minimal</li> </ul>	-50 °C
<ul style="list-style-type: none"> <li>• während Lagerung / maximal</li> </ul>	80 °C

### Approbationen Zertifikate

<b>Eignungsnachweis</b>	CE
Betriebsmittelkennzeichen / gemäß DIN EN 61346-2	Q

Konformitätserklärung	Prüfbescheinigungen	Schiffbau
 EG-Konf.	<a href="#">spezielle Prüfbescheinigungen</a> 	  GL
		 LRS
		 PRS

<b>sonstiges</b>
<a href="#">Umweltbestätigung</a> <a href="#">sonstig</a>

### Weitere Informationen

- Information- and Downloadcenter (Kataloge, Broschüren,...)**  
<http://www.siemens.de/lowvoltage/kataloge>
- Industry Mall (Online-Bestellsystem)**  
<https://mall.industry.siemens.com/mall/de/de/Catalog/product?mlfb=3KM5530-1GG01>
- Service&Support (Handbücher, Betriebsanleitungen, Zertifikate, Kennlinien, FAQs,...)**  
<http://support.automation.siemens.com/WW/view/de/3KM5530-1GG01/all>
- Bilddatenbank (Produktfotos, 2D-Maßzeichnungen, 3D-Modelle, Geräteschaltpläne, ...)**  
[http://www.automation.siemens.com/bilddb/cax\\_de.aspx?mlfb=3KM5530-1GG01](http://www.automation.siemens.com/bilddb/cax_de.aspx?mlfb=3KM5530-1GG01)
- CAX-Online-Generator**  
<http://www.siemens.com/cax>
- Ausschreibungstexte (Leistungsverzeichnisse)**  
<http://www.siemens.de/ausschreibungstexte>