

Lasttrennschalter mit Sicherung in neuem Design $I_n=125A$,
 $U_e=690V$, 3-polig für BS88-Sicherung Form A4 mit
 Trennkontaktleiste für MCC mit Türantrieb 8UC7 Handhabe
 dunkelgrau/blaugrün Basic Sichtblende hellgrau

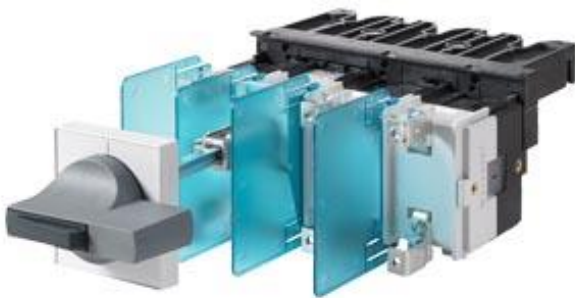


Abbildung ähnlich

Ausführung	
Produkt-Markename	SETRON
Produkt-Bezeichnung	Lasttrennschalter mit Sicherungen und Trennkontaktleiste 3KM
Ausführung	Komplettausführung mit Drehantrieb
Ausführungsart	mit Steckerleiste oben
Schutzart und Schutzklasse	
Schutzart IP	IP00
Verlustleistung	
Verlustleistung [W]	22 W
• maximal	
Strom	
Durchlassstrom / $I_2 t$ / maximal zulässig / bei Gebrauchskategorie / AC-22 B / bei 400 V	223 000 A ² ·s
Hauptstromkreis	
Polzahl / für Hauptstromkreis	3
Betriebsleistung	

• bei AC-23 A / bei 400 V / bei 50/60 Hz / Bemessungswert	65 000 W
• bei AC-23 A / bei 500 V / bei 50/60 Hz / Bemessungswert	65 000 W
• bei AC-23 A / bei 690 V / bei 50/60 Hz / Bemessungswert	90 000 W
Betriebsspannung	
• bei AC / bei 50/60 Hz / Bemessungswert	690 V
• bei DC / Bemessungswert	440 V
Betriebsstrom I_e / maximal / bei Gebrauchskategorie	
• AC-21 A / bei 400 V	125 A
• AC-21 A / bei 500 V	125 A
• AC-21 B / bei 400 V	125 A
• AC-21 B / bei 500 V	125 A
• AC-22 A / bei 400 V	125 A
• AC-22 A / bei 500 V	125 A
• AC-22 B / bei 400 V	125 A
• AC-22 B / bei 500 V	125 A

Kurzschluss

Bedingter Bemessungskurzschlussstrom I_q / bei Gebrauchskategorie	
• AC-21 A / bei 400 V	120 kA
• AC-21 A / bei 500 V	120 kA
• AC-21 B / bei 400 V	120 kA
• AC-21 B / bei 500 V	120 kA
• AC-22 A / bei 400 V	120 kA
• AC-22 A / bei 500 V	120 kA
• AC-22 B / bei 400 V	120 kA
• AC-22 B / bei 500 V	120 kA

Anschlüsse

anschließbarer Leiterquerschnitt	
• für Hauptkontakte — mehrdrätig / maximal	70 mm ²
Anschlussart, Hauptstromkreis	Flachanschluss unten, M 6
Ausführung des elektrischen Anschlusses	
• für Hauptstromkreis	Flachanschluss

Mechanischer Aufbau

Höhe	107 mm
Breite	185 mm
Tiefe	219 mm
Einbauart	STECKBAR

Einbaulage	beliebig
Befestigungsart	aufsteckbar
Befestigungsart	
<ul style="list-style-type: none"> • Frontmontage mit 4-Loch Befestigung 	Nein
<ul style="list-style-type: none"> • Frontmontage mit Zentralbefestigung 	Nein
<ul style="list-style-type: none"> • Schienen-Montage 	Ja

Umgebungsbedingungen

Umgebungstemperatur	
<ul style="list-style-type: none"> • während Betrieb / minimal 	-25 °C
<ul style="list-style-type: none"> • während Betrieb / maximal 	55 °C
<ul style="list-style-type: none"> • während Lagerung / minimal 	-50 °C
<ul style="list-style-type: none"> • während Lagerung / maximal 	80 °C

Approbationen Zertifikate

Eignungsnachweis	CE
Betriebsmittelkennzeichen / gemäß DIN EN 61346-2	Q

Konformitätserklärung	Prüfbescheinigungen	Schiffbau	sonstiges	
 EG-Konf.	spezielle Prüfbescheinigungen 	 BUREAU VERITAS	 GL	 LRS
				sonstig

sonstiges

[Umweltbestätigung](#)

Weitere Informationen

Information- and Downloadcenter (Kataloge, Broschüren,...)

<http://www.siemens.de/lowvoltage/kataloge>

Industry Mall (Online-Bestellsystem)

<https://mall.industry.siemens.com/mall/de/de/Catalog/product?mlfb=3KM5230-1GJ01>

Service&Support (Handbücher, Betriebsanleitungen, Zertifikate, Kennlinien, FAQs,...)

<http://support.automation.siemens.com/WW/view/de/3KM5230-1GJ01/all>

Bilddatenbank (Produktfotos, 2D-Maßzeichnungen, 3D-Modelle, Geräteschaltpläne, ...)

http://www.automation.siemens.com/bilddb/cax_de.aspx?mlfb=3KM5230-1GJ01

CAX-Online-Generator

<http://www.siemens.com/cax>

Ausschreibungstexte (Leistungsverzeichnisse)

<http://www.siemens.de/ausschreibungstexte>