

SIMATIC Flat Panel 15 extended 15-Zoll TFT-Bildschirm mit 1024x768 Pixel Auflösung für DC 24V und 120/240V AC VGA, DVI-D Schnittstelle, bis 30m absetzbar

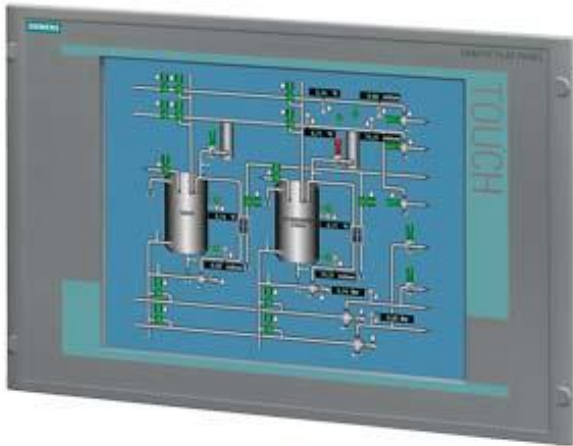


Abbildung ähnlich

Display	
Ausführung des Displays	TFT
Bildschirmdiagonale	15 in
Betrachtungswinkel	100° x 90° (min)
On Screen Display (OSD) Konfigurierung	Ja
Anzahl Farben	16 000 000; 16,2 Mio.
Auflösung (Pixel)	
• horizontale Bildauflösung	1 024 Pixel
• vertikale Bildauflösung	768 Pixel
Allgemeine Merkmale	
• Helligkeit/Kontrast	> 260 cd/m ² / 350:1
Bedienelemente	
Eingabegerät	
• Maus Cursor-Steuerung integriert	Nein
Tastatur	
• Funktionstasten	
— Anzahl Funktionstasten	0

Aufbauart/Montage	
Rack-Montage	Ja
VESA-Befestigung	Nein
Versorgungsspannung	
Spannungsart der Versorgungsspannung	AC/DC
zulässiger Bereich, untere Grenze (DC)	19,2 V
zulässiger Bereich, obere Grenze (DC)	28,8 V
zulässiger Bereich, untere Grenze (AC)	90 V
zulässiger Bereich, obere Grenze (AC)	264 V
Schnittstellen	
Videoschnittstellen	
<ul style="list-style-type: none"> analoges Videosignal (VGA) 	Ja
Schutzart und Schutzklasse	
IP54 frontseitig	Ja; bei Schraubmontage im 19" Rack
IP65 frontseitig	Ja; bei Montage mit mitgelieferten Spannbügeln
Normen, Zulassungen, Zertifikate	
UL-Zulassung	Ja
EAC (former Gost-R)	Nein
Schiffbau-Zulassung	
<ul style="list-style-type: none"> Germanischer Lloyd (GL) American Bureau of Shipping (ABS) Bureau Veritas (BV) Det Norske Veritas (DNV) Lloyds Register of Shipping (LRS) 	Ja; optional Ja; optional Ja; optional Ja; optional Ja; optional
Umgebungsbedingungen	
Umgebungstemperatur im Betrieb	
<ul style="list-style-type: none"> min. max. 	0 °C 50 °C
Maße	
Breite der Gehäusefront	483 mm
Höhe der Gehäusefront	310 mm
Einbauausschnitt, Breite	450 mm
Einbauausschnitt, Höhe	290 mm
Einbautiefe	55 mm
letzte Änderung:	28.04.2017