

LED-Deckel für Positionsschalter für Kunststoffgehäuse 50 mm
LEDs, gelb/grün, 110-230 V AC Farbe gelb



Produkt-Bezeichnung	Deckel mit LED's 230 V AC, für Gehäuse 50mm breit Kunststoff, gelb
Allgemeine technische Daten	
Schutzart IP	IP66/IP67
Schwingfestigkeit	0,35 mm / 5g
<ul style="list-style-type: none"> gemäß IEC 60068-2-6 	
Gehäuse	
Bauform des Gehäuses	Quader, breit
Beschichtung des Gehäuses	sonstige
Antriebskopf	
Ausführung des Betätigungselements	sonstiges, ohne, Deckel
Umgebungsbedingungen	
Umgebungstemperatur	-25 ... +60 °C
<ul style="list-style-type: none"> während Betrieb während Lagerung 	-40 ... +90 °C
Versorgungsspannung	
Spannungsart der Versorgungsspannung	

• der optionalen LED-Anzeige	AC
Versorgungsspannung	
• der LED	230 V

Einbau/ Befestigung/ Abmessungen	
Einbaulage	beliebig
Befestigungsart	Schraubbefestigung

Approbationen/Zertifikate		
allgemeine Produktzulassung	funktionale Sicherheit/Maschinensicherheit	Konformitätserklärung



[Baumusterprüfbescheinigung](#)



Prüfbescheinigungen	sonstiges
----------------------------	------------------

[spezielle Prüfbescheinigungen](#)

[Bestätigungen](#)

Weitere Informationen

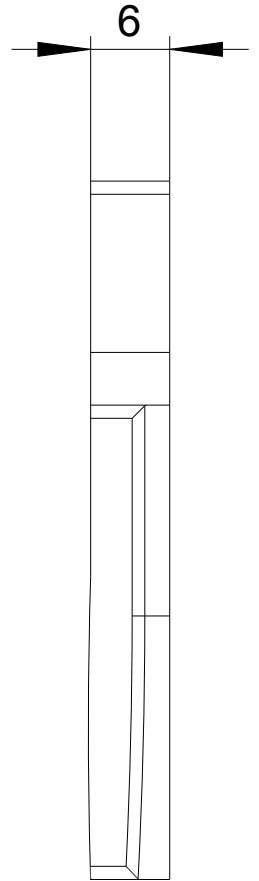
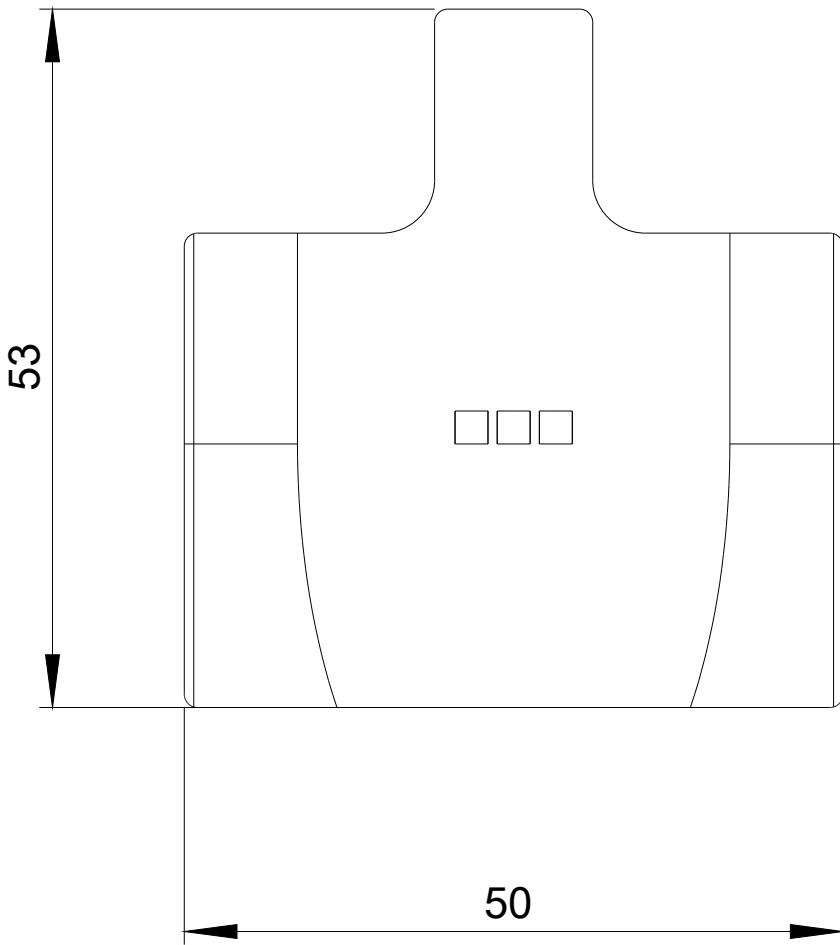
Information- and Downloadcenter (Kataloge, Broschüren,...)
<http://www.siemens.de/industrial-controls/catalogs>

Industry Mall (Online-Bestellsystem)
<https://mall.industry.siemens.com/mall/de/de/Catalog/product?mlfb=3SE5240-3AA00-1AG0>

CAX-Online-Generator
<http://support.automation.siemens.com/WW/CAXorder/default.aspx?lang=de&mlfb=3SE5240-3AA00-1AG0>

Service&Support (Handbücher, Betriebsanleitungen, Zertifikate, Kennlinien, FAQs,...)
<https://support.industry.siemens.com/cs/ww/de/ps/3SE5240-3AA00-1AG0>

Bilddatenbank (Produktfotos, 2D-Maßzeichnungen, 3D-Modelle, Geräteschaltpläne, EPLAN Makros, ...)
http://www.automation.siemens.com/bilddb/cax_de.aspx?mlfb=3SE5240-3AA00-1AG0&lang=de



letzte Änderung:

13.04.2017