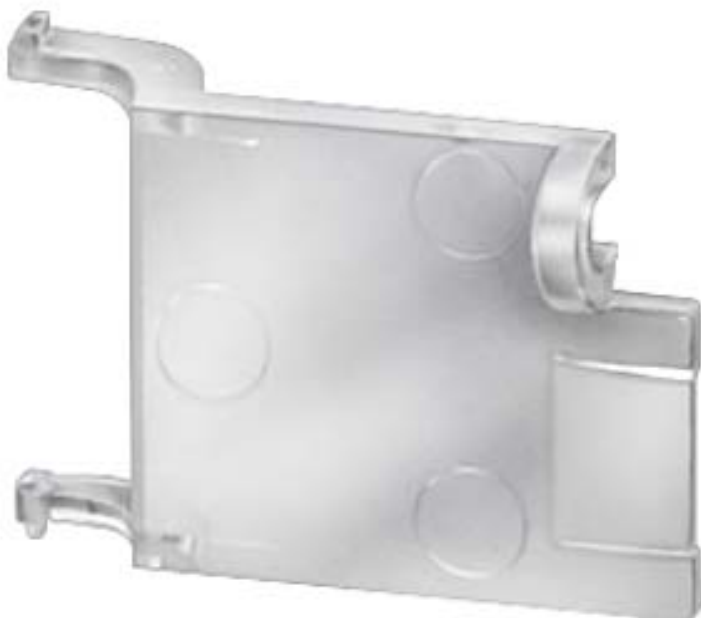


Plombierbare Abdeckkappe für 3RF29 Funktionsmodule
außer Konverter



Allgemeine technische Daten:

Produkt-Markename		SIRIUS
Produkt-Bezeichnung		Plombierbare Abdeckung
Produktfunktion		für Funktionsmodule 3RF29
Umgebungstemperatur		
• während Lagerung	°C	-55 ... +80
Aufstellungshöhe bei Höhe über NN maximal	m	1 000
Schwingfestigkeit gemäß IEC 60068-2-6		2g
Schockfestigkeit gemäß IEC 60068-2-27		15g / 11 ms

Hauptstromkreis:

Derating-Temperatur	°C	40
Betriebsfrequenz Bemessungswert	Hz	50 ... 60

Hilfsstromkreis:

Anzahl der Wechsler für Hilfskontakte		0
---------------------------------------	--	---

Einbau/ Befestigung/ Abmessungen:

Befestigungsart		aufsteckbar
Befestigungsart Reiheneinbau		Ja

Approbationen/Zertifikate

allgemeine Produktzulassung	EMV (Elektromagnetische Verträglichkeit)	Konformitätserklärung	sonstiges
--------------------------------	--	-----------------------	-----------



C-Tick



EG-Konf.

[Umweltbestätigung](#)

[Bestätigungen](#)

Weitere Informationen

Information- and Downloadcenter (Kataloge, Broschüren,...)

<http://www.siemens.de/industrial-controls/catalogs>

Industry Mall (Online-Bestellsystem)

<https://mall.industry.siemens.com/mall/de/de/Catalog/product?mlfb=3RF2900-0RA88>

CAX-Online-Generator

<http://support.automation.siemens.com/WW/CAXorder/default.aspx?lang=de&mlfb=3RF2900-0RA88>

Service&Support (Handbücher, Betriebsanleitungen, Zertifikate, Kennlinien, FAQs,...)

<https://support.industry.siemens.com/cs/ww/de/ps/3RF2900-0RA88>

Bilddatenbank (Produktfotos, 2D-Maßzeichnungen, 3D-Modelle, Geräteschaltpläne, EPLAN Makros, ...)

http://www.automation.siemens.com/bilddb/cax_de.aspx?mlfb=3RF2900-0RA88&lang=de

letzte Änderung:

13.04.2017