

Koppelschütz, 3 S + 1 Ö DC 36 V 0,7...1,25* US mit Varistor
Federzug-Anschluss Baugröße S00



Produkt-Markename	SIRIUS
Produkt-Bezeichnung	Hilfsschütz
Allgemeine technische Daten	
Baugröße des Schützes	S00
Produktenerweiterung	
• Hilfsschalter	Nein
Isolationsspannung	
• bei Verschmutzungsgrad 3 Bemessungswert	690 V
Verschmutzungsgrad	3
Stoßspannungsfestigkeit Bemessungswert	6 kV
Schutzart IP	
• frontseitig	IP20
mechanische Lebensdauer (Schaltspiele)	
• des Schützes typisch	30 000 000
Betriebsmittelkennzeichen	
• gemäß DIN EN 61346-2	K
• gemäß DIN EN 81346-2	K
Umgebungsbedingungen	

Umgebungstemperatur	
• während Betrieb	-25 ... +60 °C
• während Lagerung	-55 ... +80 °C
• während Transport	-55 ... +80 °C

Steuerstromkreis/ Ansteuerung

Spannungsart der Steuerspeisespannung	DC
Steuerspeisespannung bei DC	
• Bemessungswert	36 V
Ausführung des Überspannungsbegrenzers	mit Varistor
Anzugsleistung der Magnetspule bei DC	2,3 W
Halteleistung der Magnetspule bei DC	2,3 W

Hilfsstromkreis

Anzahl der Öffner	
• für Hilfskontakte	1
— unverzögert schaltend	1
— verzögert schaltend	0
— nacheilend schaltend	0
— überschneidend schaltend	0
Anzahl der Schließer	
• für Hilfskontakte	3
— unverzögert schaltend	3
— verzögert schaltend	0
— voreilend schaltend	0
— überschneidend schaltend	0
Anzahl der Wechsler	
• für Hilfskontakte	0
• der Hilfskontakte unverzögert schaltend	0
Kennzahl und Kennbuchstabe für Schaltglieder	31 E
Betriebsstrom bei AC-12 maximal	10 A
Betriebsstrom bei AC-15	
• bei 230 V Bemessungswert	6 A
• bei 400 V Bemessungswert	3 A
• bei 500 V Bemessungswert	2 A
• bei 690 V Bemessungswert	1 A
Betriebsstrom bei 1 Strombahn bei DC-12	
• bei 24 V Bemessungswert	10 A
• bei 110 V Bemessungswert	3 A
• bei 220 V Bemessungswert	1 A
Betriebsstrom bei 1 Strombahn bei DC-13	
• bei 24 V Bemessungswert	10 A
• bei 110 V Bemessungswert	1 A

• bei 220 V Bemessungswert	0,27 A
Kontaktzuverlässigkeit der Hilfskontakte	Eine Fehlschaltung pro 100 Mio. (17 V, 1 mA)
Kurzschluss-Schutz	
Ausführung des Sicherungseinsatzes	Sicherung gL/gG: 10 A
• für Kurzschlusschutz des Hilfsschalters erforderlich	
Einbau/ Befestigung/ Abmessungen	
Einbaulage	bei senkrechter Montageebene +/-180° drehbar, bei senkrechter Montageebene +/- 22,5° nach vorne und hinten kippbar
Befestigungsart	Schraub- und Schnappbefestigung
Höhe	60 mm
Breite	45 mm
Tiefe	73 mm
einzuhaltender Abstand	0 mm
• bei Reihenmontage — seitwärts	
Anschlüsse/Klemmen	
Ausführung des elektrischen Anschlusses	Cage Clamp-Anschluss
• für Hilfs- und Steuerstromkreis	
Art der anschließbaren Leiterquerschnitte	2x (0,25 ... 2,5 mm ²) 2x (0,25 ... 1,5 mm ²) 2x (0,25 ... 2,5 mm ²) 2x (24 ... 14)
• für Hilfskontakte	
— eindrätig	
— feindrätig mit Aderendbearbeitung	
— feindrätig ohne Aderendbearbeitung	
• bei AWG-Leitungen für Hilfskontakte	
Sicherheitsrelevante Kenngrößen	
B10-Wert	1 000 000; bei 0,3 x I _e
• bei hoher Anforderungsrate gemäß SN 31920	
Anteil gefahrbringender Ausfälle	40 % 75 %
• bei niedriger Anforderungsrate gemäß SN 31920	
• bei hoher Anforderungsrate gemäß SN 31920	
T1-Wert für Proof-Test Intervall oder Gebrauchsdauer gemäß IEC 61508	20 y
Approbationen/Zertifikate	

allgemeine Produktzulassung	funktionale Sicherheit/Maschinensicherheit	Konformitätserklärung
-----------------------------	--	-----------------------



[Baumusterbescheinigung](#)



Prüfbescheinigungen	Schiffbau
---------------------	-----------

[Typprüfbescheinigung/Werkszeugnis](#)

[spezielle Prüfbescheinigungen](#)



Schiffbau	sonstiges
-----------	-----------



[sonstige](#)

[Umweltbestätigung](#)

[Bestätigungen](#)

Weitere Informationen

Information- and Downloadcenter (Kataloge, Broschüren,...)

<http://www.siemens.de/industrial-controls/catalogs>

Industry Mall (Online-Bestellsystem)

<https://mall.industry.siemens.com/mall/de/de/Catalog/product?mlfb=3RH1131-2KV40>

CAX-Online-Generator

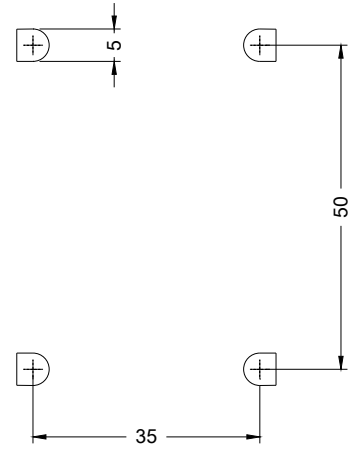
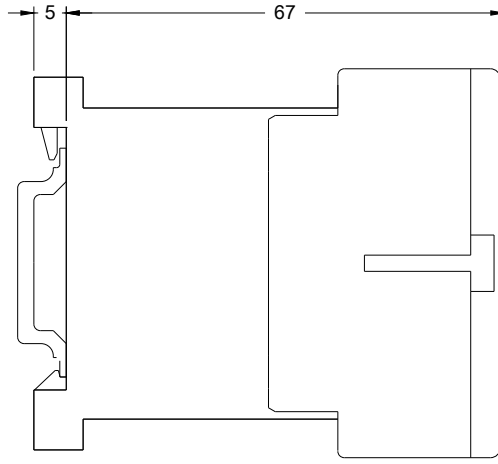
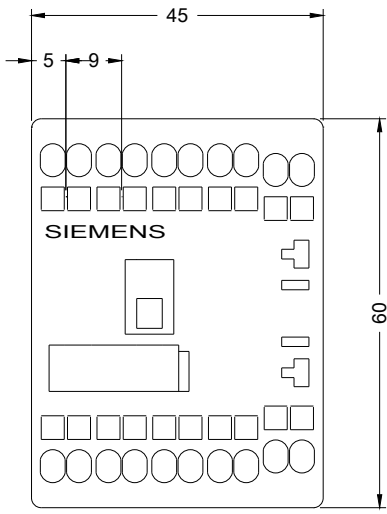
<http://support.automation.siemens.com/WW/CAXorder/default.aspx?lang=de&mlfb=3RH1131-2KV40>

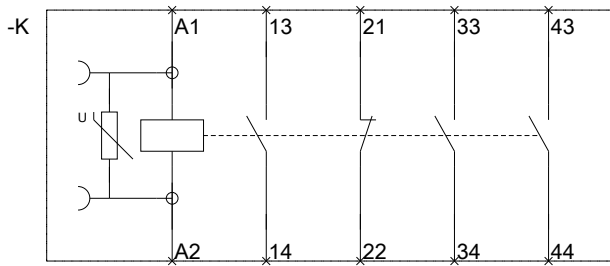
Service&Support (Handbücher, Betriebsanleitungen, Zertifikate, Kennlinien, FAQs,...)

<https://support.industry.siemens.com/cs/ww/de/ps/3RH1131-2KV40>

Bilddatenbank (Produktfotos, 2D-Maßzeichnungen, 3D-Modelle, Geräteschaltpläne, EPLAN Makros, ...)

http://www.automation.siemens.com/bilddb/cax_de.aspx?mlfb=3RH1131-2KV40&lang=de





letzte Änderung:

10.04.2017