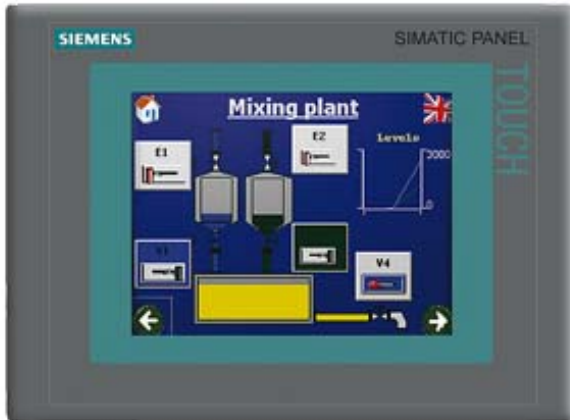


das Produkt ist ab 01.01.2015 mit einer Liefersperre versehen und nicht mehr als Neuteil bestellbar. Informationen zum Nachfolger siehe unter SIMATIC aktuell Beitrags-ID: 62977695. für weitere Fragen stehen Ihnen die bekannten Ansprech- Partner zur Verfügung. SIMATIC TP 277 6" Touchpanel 5,7" TFT-Display 4MByte Projektierungs-Speicher, projektierbar mit WinCC flexible 2005 Standard



Allgemeine Informationen

kundenindividuelle Konfiguration	Ja
----------------------------------	----

Display

Ausführung des Displays	TFT
Bildschirmdiagonale	5,7 in
Anzahl Graustufen	0
Anzahl Farben	256
Farbtyp	Farben

Auflösung (Pixel)

- | | |
|-----------------------------|-----------|
| • horizontale Bildauflösung | 320 Pixel |
| • vertikale Bildauflösung | 240 Pixel |

Hintergrundbeleuchtung

- | | |
|---|----------|
| • MTBF Hintergrundbeleuchtung (bei 25 °C) | 60 000 h |
|---|----------|

Bedienelemente

Bedienelemente	Touchscreen
----------------	-------------

Tastatur

- | | |
|----------------------------|---------|
| • Systemtasten | Nein |
| • Numerische-/Alphaeingabe | Ja / Ja |

— hexadezimale Tastatur	Ja
Touchbedienung	
• Ausführung als Touch-Screen	Ja; analog, resistiv
Anschlussart	
• Anschluss für Maus/Tastatur/Barcodeleser	USB / USB / USB
Aufbauart/Montage	
Einbaulage	senkrecht
Versorgungsspannung	
Spannungsart der Versorgungsspannung	DC
Prozessor	
Prozessortyp	RISC 32 bit
Speicher	
Art des Speichers	Flash / RAM
nutzbarer Speicher für Anwenderdaten	4 Mbyte
Hauptspeicher	
• Speicherkapazität des Hauptspeichers, max.	64 Mbyte
Uhrzeit	
Uhr	
• Typ	Softwareuhr, synchronisierbar, ungepuffert
• gepuffert	Nein
• synchronisierbar	Ja
Schnittstellen	
Schnittstellen/Bustyp	1 x RS422, 1 x RS485, 1 x Ethernet (RJ45)
Anzahl Schnittstellen RS 485	1
USB-Schnittstelle	1 x USB
Multimedia Card-/SD-Card-Slot	1x Multimedia Card-Slot, bis max. 128 MB
mit SW-Schnittstellen	Nein
Industrial Ethernet	
• Industrial-Ethernet-Schnittstelle	1 x Ethernet (RJ45)
Protokolle	
PROFINET IO	Ja
PROFIsafe	Nein
PROFIBUS	Ja
Protokolle (Ethernet)	
• TCP/IP	Ja
Weitere Protokolle	
• EtherNet/IP	Nein
• MODBUS	Ja
• sonstige Bussysteme	Ja

Schutzart und Schutzklasse	
Frontseite	IP65, NEMA 4x (im eingebauten Zustand)
IP (frontseitig)	IP65
IP (rückseitig)	IP20
Normen, Zulassungen, Zertifikate	
Zertifizierungen	CE, UL, NEMA 4x
geeignet für Sicherheitsfunktionen	Nein
Umgebungsbedingungen	
Umgebungstemperatur im Betrieb	
• min.	0 °C
• max.	50 °C
Umgebungstemperatur bei Lagerung/Transport	
• min.	-20 °C
• max.	60 °C
Relative Luftfeuchte	
• Betrieb, max.	80 %
Betriebssysteme	
vorinstalliertes Betriebssystem	Windows CE
Projektierung	
Meldungsanzeige	Ja
Meldesystem (inkl. Puffer und Quittierung)	Ja
Prozesswertdarstellung (Ausgabe)	Ja
Prozesswertvorgabe (Eingabe) möglich	Ja
Rezeptverwaltung	Ja
Projektierungs-Software	
• STEP 7 Basic (TIA Portal)	Nein
• STEP 7 Professional (TIA Portal)	Nein
• WinCC flexible Compact	Nein
• WinCC flexible Standard	Ja
• WinCC flexible Advanced	Ja
• WinCC Basic (TIA Portal)	Nein
• WinCC Comfort (TIA Portal)	Ja
• WinCC Advanced (TIA Portal)	Ja
• WinCC Professional (TIA Portal)	Ja
• Projektierungstool	WinCC flexible Standard ab Version 2005 SP 1 (separat zu beziehen)
Sprachen	
Onlinesprachen	
• Anzahl der Online/Runtime-Sprachen	16
Projektsprachen	

- Sprachen pro Projekt 32

Funktionalität unter WinCC (TIA Portal)

Bibliotheken	Ja
Aufgabenplaner	Ja
Hilfesystem	Ja
• Anzahl Zeichen pro Infotext	80
Meldesystem	
• Anzahl Meldeklassen	32
• Anzahl Meldungen	4 000
• Bit-Meldungen	Ja
— Anzahl Bit-Meldungen	4 000
• Analog-Meldungen	Ja
— Anzahl Analog-Meldungen	4 000
• Systemmeldungen HMI	Ja
• Systemmeldungen SPS	Ja
• Systemmeldungen weitere (SIMATIC S7, Sinumerik, Simotion, ...)	Ja
• Zeilen	1
• Anzahl Zeichen pro Meldung	80
• Anzahl Prozesswerte pro Meldung	8
• Quittiergruppen	
— Anzahl Quittiergruppen	Ja
• Meldeindikator	Ja
• Erst-/Letztwert	Ja
Rezeptverwaltung	
• Anzahl Rezepturen	300
• Datensätze pro Rezeptur	500
• Einträge pro Datensatz	1 000
• Rezepturspeicher	64 kbyte integrierter Flash, erweiterbar (mittels optionaler Speicherkarte)
Variablen	
• Anzahl Variablen pro Gerät	2 048
• Anzahl Variablen pro Bild	200
• Anzahl Variablen	1 000
• Typ Date & Time	2 048
• Grenzwerte	Ja
• Multiplexen	Ja
• Strukturen	Ja
Bilder	
• Anzahl projektierbarer Bilder	500
• Vorlagen	Ja

• Startbild projektierbar	Ja
• Bildanwahl über SPS	Ja
• Übergabe Bildnummer an SPS	Ja
Bildobjekte	
• Textobjekte	10000 Textelemente
• Anzahl E/A Felder pro Bild	200
• Anzahl Datum/Uhrzeit Felder	200
• Rücksprung	Ja
• Grafikobjekte	Bitmaps, Ikons, Vektorgrafik
— Ikons	1 000
Komplexe Bildobjekte	
• Status/Steuern	bei SIMATIC S7
• dynamische Objekte	Diagramme, Balken, Schieber, Analoganzeige, unsichtbare Schaltflächen
— Anzahl Objekte pro Projekt	1 000
— Anzahl Kurvendiagramme pro Bild	10
• Methoden	Trend / Profil
• Balken	
— Anzahl Balken pro Bild	10
• Schieberegler	
— Anzahl Schieber pro Bild	10
• Zeigerinstrumente	
— Anzahl Analoganzeigen pro Bild	10
• Grenzwertlinien	Ja
• Anzahl alphanumerische Felder	300
— alphanumerische Felder pro Bild	200
• Anzahl numerische Felder	2 048
— numerische Felder pro Bild	200
• Anzahl Passwortfelder	2 048
• Anzahl sichtbare Schalter pro Projekt	200
— sichtbare Schalter pro Bild	200
— unsichtbare Schalter pro Bild	200
• Anzahl Zustandsschalter pro Projekt	200
— Anzahl Zustandsschalter pro Bild	200
• Anzahl Wahlschalter pro Projekt	200
— Wahlschalter pro Bild	200
• Anzahl Dekadenschalter pro Projekt	200
— Dekadenschalter pro Bild	200
• Anzahl Meldeleuchte pro Projekt	200
— Meldeleuchte pro Bild	200
Attribute für dynamische Objekte	

• Farbänderung	Ja
• Bewegung X/Y	Ja
• Ausblenden	Ja
Listen	
• Anzahl Textlisten pro Projekt	500
• Anzahl Textlisten pro Bild	200
• Anzahl Einträge pro Textliste	256
• Anzahl Grafiklisten pro Projekt	400
• Anzahl Grafiklisten pro Bild	200
• Anzahl Einträge pro Grafikliste	256
Archivierung	
• Anzahl Archive pro Gerät	20
• Anzahl Messstellen	20
• Anzahl Einträge pro Archiv	10 000
• Meldearchiv	Ja
• Prozesswertarchiv	Ja
• Archivierungsmethoden	
— Folgearchiv	Ja
— Umlaufarchiv	Ja
• Speicherort	Multimedia Card
— Ethernet	Ja
• Datenablageformat	
— CSV	Ja
• Onlineauswertung	
— über Kurven	Ja
Filter	
• zyklisch	Ja
• Toleranz	Ja
• Änderung	Ja
Security	
• Anzahl Benutzergruppen	50
• Anzahl Benutzerrechte	32
• Passwort-Export/Import	Ja
Protokollierung über Drucker	
• Protokollierung/Drucken	Meldungen, Report (Schichtprotokoll), Farbdruck, Hardcopy
Transfer (Upload/Download)	
• Transfer der Projektierung	MPI/PROFIBUS DP, USB, Ethernet, automatische Transfererkennung
Prozesskopplung	

• Anschluss zur Steuerung	S5, S7-200, S7- 300/400, TI 505, SINUMERIK, SIMOTION, Allen Bradley (DF1), Allen Bradley (DF485), Mitsubishi (FX), Telemecanique (ADJUST), OMRON (LINK/Multilink), Modicon (Modbus) siehe Kapitel "Systemkopplungen"
• S7-1200	Ja
• S7-200	Ja
— PPI (Punkt-zu-Punkt)	Ja
— PPI-Netz	Ja
— MPI	Ja
— PROFIBUS DP	Ja
— Ethernet	Ja
• S7-300/400	Ja
— MPI	Ja
— PROFIBUS DP	Ja
— PROFINET	Ja
• S5	Ja
— seriell	Ja
— PROFIBUS DP	Ja
• TI 505	Ja
• Allen Bradley (DF1)	Ja
• Allen Bradley (DF485)	Ja
• Mitsubishi (FX)	Ja
• Mitsubishi (MP4)	Ja
• Telemecanique (ADJUST)	Ja
• Telemecanique (Uni-Telway)	Ja
• OMRON (Host Link)	Ja
• Modicon (Modbus RTU)	Ja
• GE-Fanuc (SNP)	Ja

Funktionen

• TAB-Reihenfolge	Ja
• Rechenfunktion	Ja
• Animate	Ja

Servicetools/Projektierungshilfsmittel

• Putzbild	Ja
• Touchkalibrierung	Ja
• Backup/Restore manuell	Ja
• Simulation	Ja
• Geräteumschaltung	Ja
• Delta-Transfer	Ja

Erweiterbarkeit/Offenheit

• Open Platform Program	Ja
-------------------------	----

Peripherie/Optionen

Peripherie	Drucker, Barcodeleser
• SIMATIC HMI MM-Speicherkarte: Multi Media Card	Ja
Zusatz-Softwarekomponenten ladbar	Ja

Maße

Breite der Gehäusefront	212 mm
Höhe der Gehäusefront	156 mm
Einbauausschnitt, Breite	197 mm
Einbauausschnitt, Höhe	141 mm
Einbautiefe	45 mm

Gewichte

Gewicht (ohne Verpackung)	0,78 kg
---------------------------	---------

Sonstiges

kostenfreie Hotline	Ja
Gewährleistungsdauer	1 y

letzte Änderung: 11.04.2017