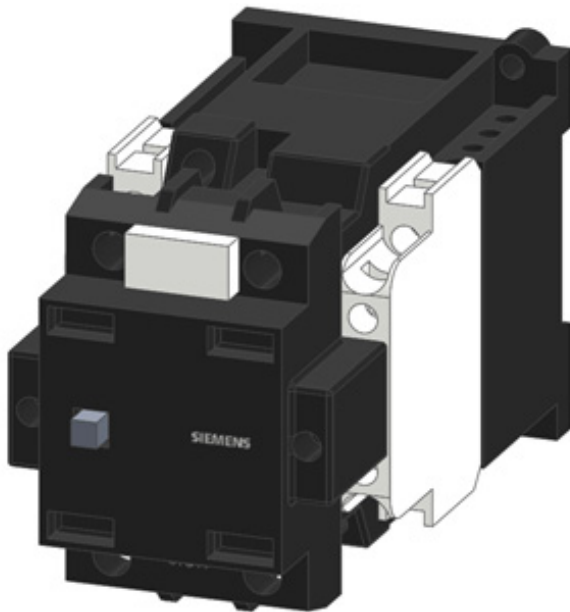


Schütz, Baugröße 2, 2-polig, DC-3 und 5, 32A Hilfskontakte 22 (2 NO + 2 NC) DC 30V DC-Betätigung



### Allgemeine technische Daten:

Baugröße des Schützes	2
Polzahl	2
Betriebsmittelkennzeichen gemäß DIN 40719 erweitert gemäß IEC 204-2 gemäß IEC 750	K
Betriebsmittelkennzeichen gemäß DIN EN 61346-2	Q
Schutzart IP	IP00
Umgebungstemperatur während Betrieb	-25 ... +55 °C

### Steuerstromkreis/ Ansteuerung:

Spannungsart	DC
Speisespannung	30 ... 30 V
<ul style="list-style-type: none"> <li>bei DC Bemessungswert</li> </ul>	

### Hauptstromkreis:

Anzahl der Schließer für Hauptkontakte	2
Anzahl der Öffner für Hauptkontakte	0
Betriebsstrom	29 A
<ul style="list-style-type: none"> <li>bei DC-3 bei DC-5</li> <li>— bei 440 V Bemessungswert</li> </ul>	

— bei 220 V Bemessungswert	32 A
— bei 600 V Bemessungswert	21 A
— bei 750 V Bemessungswert	7,5 A

#### Betriebsleistung

• bei DC-3 bei DC-5	
— bei 110 V Bemessungswert	2,5 kW
— bei 220 V Bemessungswert	5 kW
— bei 440 V Bemessungswert	9 kW
— bei 600 V Bemessungswert	9 kW
— bei 750 V Bemessungswert	4 kW

#### Hilfsstromkreis:

<b>Kennzahl und Kennbuchstabe für Schaltglieder</b>	22
<b>Anzahl der Schließer für Hilfskontakte</b>	2
<b>Anzahl der Öffner für Hilfskontakte</b>	2
<b>Anzahl der Wechsler für Hilfskontakte</b>	0

#### Anschlüsse/ Klemmen:

<b>Ausführung des elektrischen Anschlusses für Hauptstromkreis</b>	Schraubanschluss
<b>Ausführung des elektrischen Anschlusses für Hilfs- und Steuerstromkreis</b>	Schraubanschluss

#### Mechanische Daten:

<b>Befestigungsart</b>	Schraub- und Schnappbefestigung auf Hutschiene 35 mm nach DIN EN 50022
<b>Befestigungsart Reiheneinbau</b>	Ja
<b>Breite</b>	70 mm
<b>Höhe</b>	85 mm
<b>Tiefe</b>	145 mm

#### Approbationen/ Zertifikate:

allgemeine Produktzulassung	funktionale Sicherheit/Maschinensicherheit	Konformitätserklärung
-----------------------------	--	-----------------------



[Baumusterprüfbescheinigung](#)



Prüfbescheinigungen	Schiffbau	sonstiges
---------------------	-----------	-----------

[spezielle Prüfbescheinigungen](#)



[sonstig](#)

[Bestätigungen](#)

## Weitere Informationen

### Information- and Downloadcenter (Kataloge, Broschüren,...)

<http://www.siemens.de/industrial-controls/catalogs>

### Industry Mall (Online-Bestellsystem)

<http://www.siemens.com/industrymall>

### CAX-Online-Generator

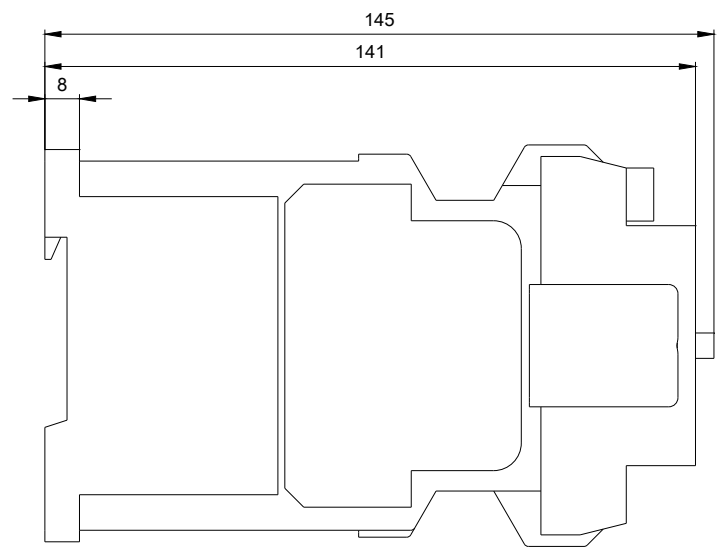
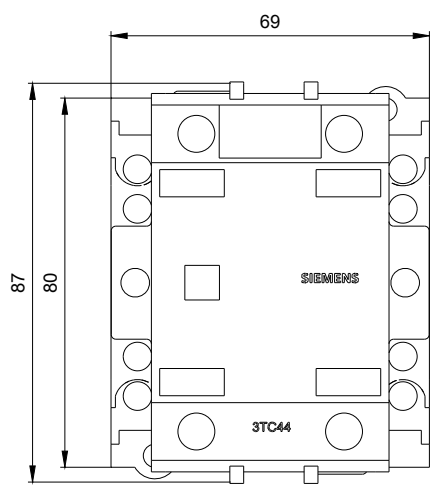
<http://support.automation.siemens.com/WW/CAXorder/default.aspx?lang=de&mf=3TC4417-0AC4>

### Service&Support (Handbücher, Betriebsanleitungen, Zertifikate, Kennlinien, FAQs,...)

<https://support.industry.siemens.com/cs/ww/de/ps/3TC4417-0AC4>

### Bilddatenbank (Produktfotos, 2D-Maßzeichnungen, 3D-Modelle, Geräteschaltpläne, EPLAN Makros, ...)

[http://www.automation.siemens.com/bilddb/cax\\_de.aspx?mf=3TC4417-0AC4&lang=de](http://www.automation.siemens.com/bilddb/cax_de.aspx?mf=3TC4417-0AC4&lang=de)





letzte Änderung:

07.04.2017