

Blinklichtelement, mit integrierter LED, blau, AC 230 V, Durchmesser 50 mm



Abbildung ähnlich

Allgemeine technische Daten:	
Produkt-Markename	SIRIUS
Produkt-Bezeichnung	Blinklichtelement
Ausführung des optischen Signals	Blinklicht
Spannungsart der Betriebsspannung	AC
Betriebsspannung	
• 1 bei AC bei 50 Hz Bemessungswert	230 V
• 1 bei AC bei 60 Hz Bemessungswert	230 V
relative positive Toleranz der Betriebsspannung	10 %
relative negative Toleranz der Betriebsspannung	-10 %
Lebensdauer der LED	100 000 h
Betriebsmittelkennzeichen	
• gemäß DIN EN 61346-2	P
• gemäß DIN EN 81346-2	P
Mechanische Daten:	
Außendurchmesser des Signalsäulenelements	50 mm

Leuchtmittel:

Produktbestandteil Leuchtmittel	Ja
Art des Leuchtmittels	LED
Blinkfrequenz	1 Hz

Umgebungsbedingungen:

Umgebungstemperatur während Betrieb	-20 ... +50 °C
Schutzart IP	IP54
Höhe	67 mm
Breite	52 mm

Approbationen/Zertifikate

allgemeine Produktzulassung	EMV (Elektromagnetische Verträglichkeit)	Konformitätserklärung	sonstiges
-----------------------------	--	-----------------------	-----------



UL



C-Tick



EG-Konf.

[Bestätigungen](#)

Weitere Informationen

Information- and Downloadcenter (Kataloge, Broschüren,...)

<http://www.siemens.de/industrial-controls/catalogs>

Industry Mall (Online-Bestellsystem)

<https://mall.industry.siemens.com/mall/de/de/Catalog/product?mlfb=8WD4250-5BF>

CAX-Online-Generator

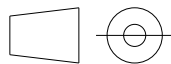
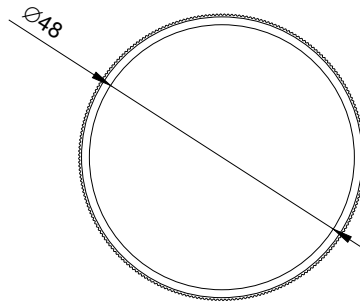
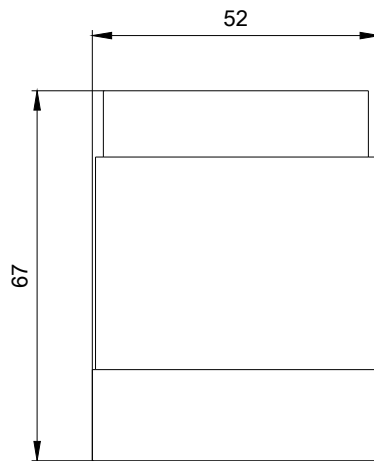
<http://support.automation.siemens.com/WW/CAXorder/default.aspx?lang=de&mlfb=8WD4250-5BF>

Service&Support (Handbücher, Betriebsanleitungen, Zertifikate, Kennlinien, FAQs,...)

<https://support.industry.siemens.com/cs/ww/de/ps/8WD4250-5BF>

Bilddatenbank (Produktfotos, 2D-Maßzeichnungen, 3D-Modelle, Geräteschaltpläne, EPLAN Makros, ...)

http://www.automation.siemens.com/bilddb/cax_de.aspx?mlfb=8WD4250-5BF&lang=de



W9.4444;
W6.8811; 8WD42..._ALL

letzte Änderung:

14.04.2017