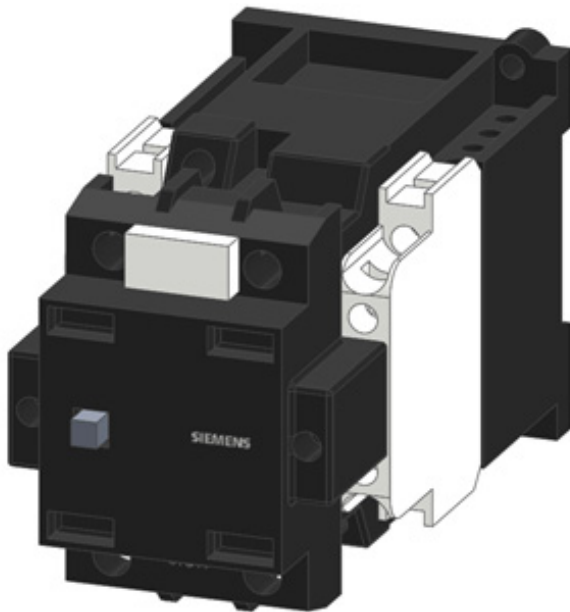


Schütz, Baugröße 2, 2-polig, DC-3 und 5, 32A Hilfskontakte 22 (2 NO + 2 NC) DC 100V DC-Betätigung DC 100V, 0,8...1,2 US



Allgemeine technische Daten:

Baugröße des Schützes	2
Polzahl	2
Betriebsmittelkennzeichen gemäß DIN 40719 erweitert gemäß IEC 204-2 gemäß IEC 750	K
Betriebsmittelkennzeichen gemäß DIN EN 61346-2	Q
Schutzart IP	IP00
Umgebungstemperatur während Betrieb	-25 ... +55 °C

Steuerstromkreis/ Ansteuerung:

Spannungsart	DC
Speisespannung	
<ul style="list-style-type: none"> bei DC Bemessungswert 	100 ... 100 V

Hauptstromkreis:

Anzahl der Schließer für Hauptkontakte	2
Anzahl der Öffner für Hauptkontakte	0
Betriebsstrom	
<ul style="list-style-type: none"> bei DC-3 bei DC-5 — bei 440 V Bemessungswert 	29 A

— bei 220 V Bemessungswert	32 A
— bei 600 V Bemessungswert	21 A
— bei 750 V Bemessungswert	7,5 A

Betriebsleistung

• bei DC-3 bei DC-5	
— bei 110 V Bemessungswert	2,5 kW
— bei 220 V Bemessungswert	5 kW
— bei 440 V Bemessungswert	9 kW
— bei 600 V Bemessungswert	9 kW
— bei 750 V Bemessungswert	4 kW

Hilfsstromkreis:

Kennzahl und Kennbuchstabe für Schaltglieder	22
Anzahl der Schließer für Hilfskontakte	2
Anzahl der Öffner für Hilfskontakte	2
Anzahl der Wechsler für Hilfskontakte	0

Anschlüsse/ Klemmen:

Ausführung des elektrischen Anschlusses für Hauptstromkreis	Schraubanschluss
Ausführung des elektrischen Anschlusses für Hilfs- und Steuerstromkreis	Schraubanschluss

Mechanische Daten:

Befestigungsart	Schraub- und Schnappbefestigung auf Hutschiene 35 mm nach DIN EN 50022
Befestigungsart Reiheneinbau	Ja
Breite	70 mm
Höhe	85 mm
Tiefe	145 mm

Approbationen/ Zertifikate:

allgemeine Produktzulassung	funktionale Sicherheit/Maschinensicherheit	Konformitätserklärung
-----------------------------	--	-----------------------



[Baumusterprüfbescheinigung](#)



Prüfbescheinigungen	Schiffbau	sonstiges
---------------------	-----------	-----------

[spezielle Prüfbescheinigungen](#)



[sonstige](#)

[Bestätigungen](#)

Weitere Informationen

Information- and Downloadcenter (Kataloge, Broschüren,...)

<http://www.siemens.de/industrial-controls/catalogs>

Industry Mall (Online-Bestellsystem)

<http://www.siemens.com/industrymall>

CAX-Online-Generator

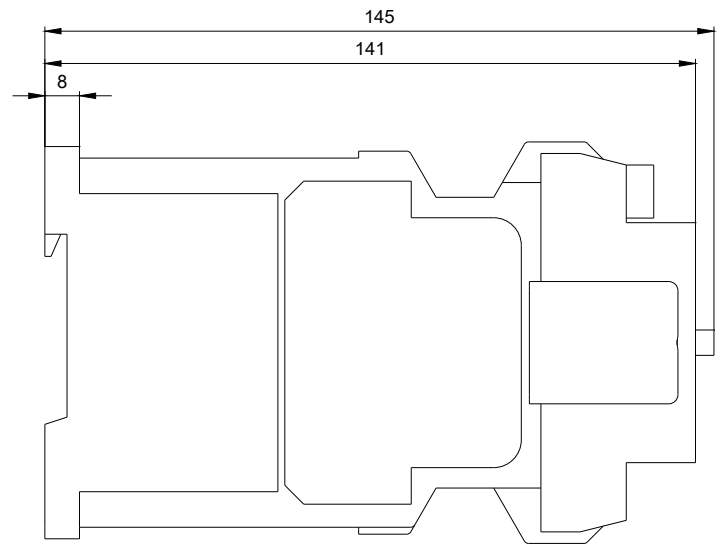
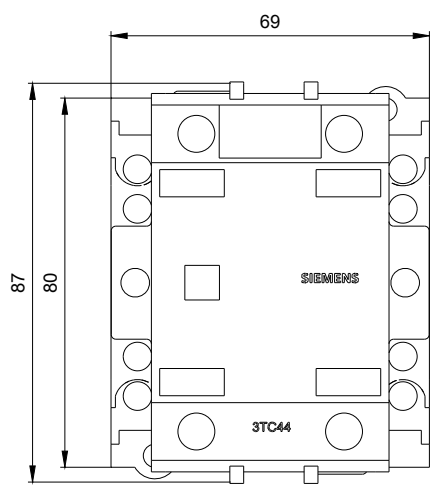
<http://support.automation.siemens.com/WW/CAXorder/default.aspx?lang=de&mf=3TC4417-0AF8>

Service&Support (Handbücher, Betriebsanleitungen, Zertifikate, Kennlinien, FAQs,...)

<https://support.industry.siemens.com/cs/ww/de/ps/3TC4417-0AF8>

Bilddatenbank (Produktfotos, 2D-Maßzeichnungen, 3D-Modelle, Geräteschaltpläne, EPLAN Makros, ...)

http://www.automation.siemens.com/bilddb/cax_de.aspx?mf=3TC4417-0AF8&lang=de





letzte Änderung:

13.04.2017