

Leistungsschalter VL1250L ohne Überstromauslöser sehr hohes Schaltvermögen I_{cu}=100kA/415V AC, 4-polig I_n≤ 1250A, Bemessungsstrom ohne Hilfsauslöser mit Schraubverbindungs-Anschlüssen für Schalteinheit und Überstromauslöser

Ausführung	
Ausführung des Betätigungselements	Kipphebel-
Ausführung des Schaltantriebs / Motorantrieb	Nein
Allgemeine technische Daten	
Polzahl	4
Baugröße des Leistungsschalters	3VL7
elektrische Lebensdauer (Schaltspiele) / typisch	1 500
Gebrauchskategorie	A
Leistungsklasse für Leistungsschalter	N
mechanische Lebensdauer (Schaltspiele) / typisch	3 000
Betriebsmittelkennzeichen / gemäß DIN 40719 erweitert gemäß IEC 204-2 / gemäß IEC 750	Q
Schalzhäufigkeit / maximal	30 1/s
Spannung	
Bemessungsbetriebsspannung U _e / max.	690 V
Isolationsspannung	
• Bemessungswert	800 V
• bei AC / Bemessungswert	800 V

Stoßspannungsfestigkeit / Bemessungswert	8 kV
Schutzart und Schutzklasse	
Schutzart IP	IP20
Strom	
Dauerstrom / Bemessungswert	1 250 A
Derating-Temperatur / für Bemessungswert des Dauerstroms	50 °C
• gemäß UL 489	40 °C
Hauptstromkreis	
Betriebsfrequenz	
• 1 / Bemessungswert	50 Hz
• 2 / Bemessungswert	60 Hz
Betriebsspannung	
• für Hauptstromkreis / bei AC / bei 50 Hz / maximal	690 V
• für Hauptstromkreis / bei AC / bei 60 Hz / maximal	690 V
Betriebsstrom	
• bei 40 °C / Bemessungswert	1 250 A
• bei 50 °C / Bemessungswert	1 250 A
• bei 55 °C / Bemessungswert	1 162 A
• bei 60 °C / Bemessungswert	1 162 A
• bei 65 °C / Bemessungswert	1 075 A
• bei 70 °C / Bemessungswert	1 075 A
Produktdetails	
Produktbestandteil	
• Ausgelöstmelder	Nein
• Hilfsschalter	Nein
• Spannungsauslöser	Nein
• Unterspannungsauslöser	Nein
• Unterspannungsauslöser mit voreilendem Kontakt	Nein
Produkterweiterung / optional / Motorantrieb	Ja
Produktfunktion	
Produktfunktion	
• des thermischen Überlastauslösers	ohne
• Erdschlussschutz	Nein
• für Nullleiter / Kurzschluss- und Überlastschutz	Nein
• Überlastschutz	Nein
Kurzschluss	

Ausschaltvermögen Betriebskurzschlussstrom (Ics)	
• bei 240 V / Bemessungswert	100 kA
• bei 415 V / Bemessungswert	50 kA
• bei 500 V / Bemessungswert	38 kA
• bei 690 V / Bemessungswert	17 kA
Ausschaltvermögen Grenzkurzschlussstrom (Icu)	
• bei 240 V / Bemessungswert	200 kA
• bei 415 V / Bemessungswert	100 kA
• bei 440 V / Bemessungswert	75 kA
• bei 480 V / gemäß NEMA / Bemessungswert	65 kA
• bei 500 V / Bemessungswert	50 kA
• bei 600 V / gemäß NEMA / Bemessungswert	35 kA
• bei 690 V / Bemessungswert	35 kA
Anschlüsse	
Anordnung des elektrischen Anschlusses / für Hauptstromkreis	frontseitig
Ausführung des elektrischen Anschlusses / für Hauptstromkreis	Schraubanschluss
Mechanischer Aufbau	
Höhe	406,5 mm
Breite	305 mm
Tiefe	333,5 mm
Befestigungsart	Festeinbau
Umgebungsbedingungen	
Umgebungstemperatur	
• während Betrieb / minimal	-25 °C
• während Betrieb / maximal	70 °C
• während Lagerung / minimal	-40 °C
• während Lagerung / maximal	80 °C
Approbationen Zertifikate	
Eignungsnachweis	IEC, sehr hohes Schalvermögen (L)
Betriebsmittelkennzeichen	
• gemäß DIN EN 61346-2	Q

allgemeine Produktzulassung	EMV (Elektromagnetische Verträglichkeit)	Konformitätserklärung	Prüfbescheinigungen
-----------------------------	--	-----------------------	---------------------



[sonstig](#)

[TSE](#)



[spezielle
Prüfbescheinigungen](#)

Schiffbau	sonstiges
-----------	-----------



[Umweltbestätigung](#)

sonstiges

[sonstig](#)

[Bestätigungen](#)

Weitere Informationen

Information- and Downloadcenter (Kataloge, Broschüren,...)

<http://www.siemens.de/lowvoltage/kataloge>

Industry Mall (Online-Bestellsystem)

<https://mall.industry.siemens.com/mall/de/de/Catalog/product?mlfb=3VL7712-3AA46-0AA0>

Service&Support (Handbücher, Betriebsanleitungen, Zertifikate, Kennlinien, FAQs,...)

<http://support.automation.siemens.com/WW/view/de/3VL7712-3AA46-0AA0/all>

Bilddatenbank (Produktfotos, 2D-Maßzeichnungen, 3D-Modelle, Geräteschaltpläne, ...)

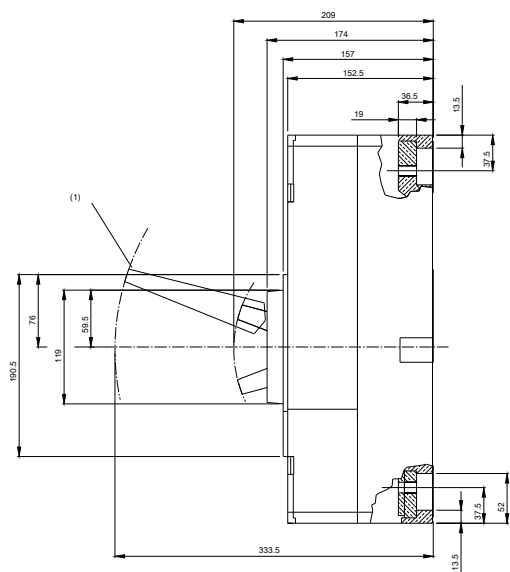
http://www.automation.siemens.com/bilddb/cax_de.aspx?mlfb=3VL7712-3AA46-0AA0

CAX-Online-Generator

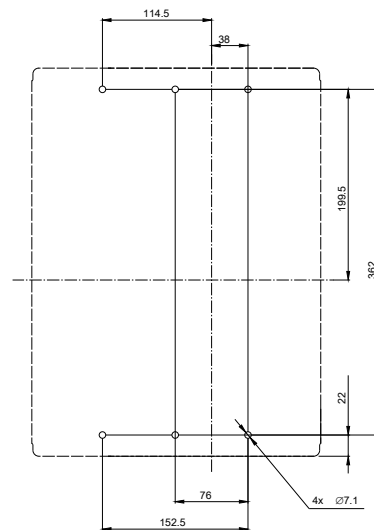
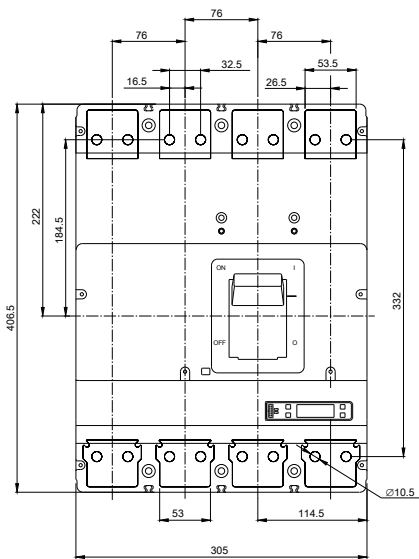
<http://www.siemens.com/cax>

Ausschreibungstexte (Leistungsverzeichnisse)

<http://www.siemens.de/ausschreibungstexte>



1.) Kipphebelverlängerung



Montagehinweis

