

Hilfsschütz, 4 S DC 125 V Federzug-Anschluss Baugröße S00



Abbildung ähnlich

|  |             |
|--|-------------|
| <b>Produkt-Markename</b>   | SIRIUS      |
| <b>Produkt-Bezeichnung</b>   | Hilfsschütz |
| <b>Allgemeine technische Daten</b>   |             |
| <b>Baugröße des Schützes</b>   | S00         |
| <b>Produkterweiterung</b>  |             |
| • Hilfsschalter  | Ja          |
| <b>Isolationsspannung</b>  |             |
| • bei Verschmutzungsgrad 3 Bemessungswert                                      | 690 V       |
| <b>Verschmutzungsgrad</b>  | 3           |
| <b>Stoßspannungsfestigkeit Bemessungswert</b>                                  | 6 kV        |
| <b>Schutzart IP</b>  |             |
| • frontseitig  | IP20        |
| <b>mechanische Lebensdauer (Schaltspiele)</b>                                  |             |
| • des Schützes typisch   | 30 000 000  |
| • des Schützes mit aufgesetztem elektronikgerechtem Hilfsschalterblock typisch | 5 000 000   |

|  |                |
|--|----------------|
| <ul style="list-style-type: none"> <li>• des Schützes mit aufgesetztem Hilfsschalterblock typisch</li> </ul> | 10 000 000     |
| <b>Betriebsmittelkennzeichen</b>   |                |
| <ul style="list-style-type: none"> <li>• gemäß DIN EN 61346-2</li> </ul>                                     | K              |
| <ul style="list-style-type: none"> <li>• gemäß DIN EN 81346-2</li> </ul>                                     | K              |
| <b>Umgebungsbedingungen</b>  |                |
| <b>Umgebungstemperatur</b>   |                |
| <ul style="list-style-type: none"> <li>• während Betrieb</li> </ul>  | -25 ... +60 °C |
| <ul style="list-style-type: none"> <li>• während Lagerung</li> </ul>   | -55 ... +80 °C |
| <ul style="list-style-type: none"> <li>• während Transport</li> </ul>  | -55 ... +80 °C |
| <b>Steuerstromkreis/ Ansteuerung</b>   |                |
| <b>Spannungsart der Steuerspeisespannung</b>   | DC             |
| <b>Steuerspeisespannung bei DC</b>   |                |
| <ul style="list-style-type: none"> <li>• Bemessungswert</li> </ul>   | 125 V          |
| <b>Anzugsleistung der Magnetspule bei DC</b>   | 3,2 W          |
| <b>Halteleistung der Magnetspule bei DC</b>  | 3,2 W          |
| <b>Hilfsstromkreis</b>   |                |
| <b>Anzahl der Öffner</b>   |                |
| <ul style="list-style-type: none"> <li>• für Hilfskontakte</li> </ul>  | 0              |
| <ul style="list-style-type: none"> <li>— unverzögert schaltend</li> </ul>                                    | 0              |
| <ul style="list-style-type: none"> <li>— verzögert schaltend</li> </ul>                                      | 0              |
| <ul style="list-style-type: none"> <li>— nacheilend schaltend</li> </ul>                                     | 0              |
| <ul style="list-style-type: none"> <li>— überschneidend schaltend</li> </ul>                                 | 0              |
| <b>Anzahl der Schließer</b>  |                |
| <ul style="list-style-type: none"> <li>• für Hilfskontakte</li> </ul>  | 4              |
| <ul style="list-style-type: none"> <li>— unverzögert schaltend</li> </ul>                                    | 4              |
| <ul style="list-style-type: none"> <li>— verzögert schaltend</li> </ul>                                      | 0              |
| <ul style="list-style-type: none"> <li>— voreilend schaltend</li> </ul>                                      | 0              |
| <ul style="list-style-type: none"> <li>— überschneidend schaltend</li> </ul>                                 | 0              |
| <b>Anzahl der Wechsler</b>   |                |
| <ul style="list-style-type: none"> <li>• für Hilfskontakte</li> </ul>  | 0              |
| <ul style="list-style-type: none"> <li>• der Hilfskontakte unverzögert schaltend</li> </ul>                  | 0              |
| <b>Kennzahl und Kennbuchstabe für Schaltglieder</b>  | 40 E           |
| Betriebsstrom bei AC-12 maximal  | 10 A           |
| <b>Betriebsstrom bei AC-15</b>   |                |
| <ul style="list-style-type: none"> <li>• bei 230 V Bemessungswert</li> </ul>                                 | 6 A            |
| <ul style="list-style-type: none"> <li>• bei 400 V Bemessungswert</li> </ul>                                 | 3 A            |
| <ul style="list-style-type: none"> <li>• bei 500 V Bemessungswert</li> </ul>                                 | 2 A            |
| <ul style="list-style-type: none"> <li>• bei 690 V Bemessungswert</li> </ul>                                 | 1 A            |
| <b>Betriebsstrom bei 1 Strombahn bei DC-12</b>   |                |
| <ul style="list-style-type: none"> <li>• bei 24 V Bemessungswert</li> </ul>                                  | 10 A           |

|  |   |
|--|---|
| <ul style="list-style-type: none"> <li>• bei 110 V Bemessungswert</li> <li>• bei 220 V Bemessungswert</li> </ul>   | <p>3 A</p> <p>1 A</p>                               |
| <b>Betriebsstrom bei 1 Strombahn bei DC-13</b> <ul style="list-style-type: none"> <li>• bei 24 V Bemessungswert</li> <li>• bei 110 V Bemessungswert</li> <li>• bei 220 V Bemessungswert</li> </ul> | <p>10 A</p> <p>1 A</p> <p>0,27 A</p>                |
| <b>Kontaktzuverlässigkeit der Hilfskontakte</b>  | <p>Eine Fehlschaltung pro 100 Mio. (17 V, 1 mA)</p> |

#### Kurzschluss-Schutz

|  |                              |
|--|------------------------------|
| <b>Ausführung des Sicherungseinsatzes</b> <ul style="list-style-type: none"> <li>• für Kurzschlusschutz des Hilfsschalters erforderlich</li> </ul> | <p>Sicherung gL/gG: 10 A</p> |
|--|------------------------------|

#### Einbau/ Befestigung/ Abmessungen

|  |   |
|--|---|
| <b>Einbaulage</b>  | <p>bei senkrechter Montageebene +/-180° drehbar, bei senkrechter Montageebene +/- 22,5° nach vorne und hinten kippbar</p> |
| <b>Befestigungsart</b>   | <p>Schraub- und Schnappbefestigung</p>  |
| <b>Höhe</b>  | <p>60 mm</p>  |
| <b>Breite</b>  | <p>45 mm</p>  |
| <b>Tiefe</b>   | <p>73 mm</p>  |
| <b>einzuhaltender Abstand</b> <ul style="list-style-type: none"> <li>• bei Reihenmontage <ul style="list-style-type: none"> <li>— seitwärts</li> </ul> </li> </ul> | <p>0 mm</p>   |

#### Anschlüsse/Klemmen

|   |   |
|---|---|
| <b>Ausführung des elektrischen Anschlusses</b> <ul style="list-style-type: none"> <li>• für Hilfs- und Steuerstromkreis</li> </ul>  | <p>Cage Clamp-Anschluss</p>   |
| <b>Art der anschließbaren Leiterquerschnitte</b> <ul style="list-style-type: none"> <li>• für Hilfskontakte <ul style="list-style-type: none"> <li>— eindrätig</li> <li>— feindrätig mit Aderendbearbeitung</li> <li>— feindrätig ohne Aderendbearbeitung</li> </ul> </li> <li>• bei AWG-Leitungen für Hilfskontakte</li> </ul> | <p>2x (0,25 ... 2,5 mm<sup>2</sup>)</p> <p>2x (0,25 ... 1,5 mm<sup>2</sup>)</p> <p>2x (0,25 ... 2,5 mm<sup>2</sup>)</p> <p>2x (24 ... 14)</p> |

#### Sicherheitsrelevante Kenngrößen

|  |   |
|--|---|
| <b>B10-Wert</b> <ul style="list-style-type: none"> <li>• bei hoher Anforderungsrate gemäß SN 31920</li> </ul>  | <p>1 000 000; bei 0,3 x I<sub>e</sub></p> |
| <b>Anteil gefahrbringender Ausfälle</b> <ul style="list-style-type: none"> <li>• bei niedriger Anforderungsrate gemäß SN 31920</li> <li>• bei hoher Anforderungsrate gemäß SN 31920</li> </ul> | <p>40 %</p> <p>75 %</p>                   |
| <b>T1-Wert für Proof-Test Intervall oder Gebrauchsdauer gemäß IEC 61508</b>  | <p>20 y</p>                               |

#### Approbationen/Zertifikate

|                             |  |                       |
|-----------------------------|--|-----------------------|
| allgemeine Produktzulassung | funktionale Sicherheit/Maschinensicherheit | Konformitätserklärung |
|-----------------------------|--|-----------------------|



[Baumusterbescheinigung](#)



|                     |           |
|---------------------|-----------|
| Prüfbescheinigungen | Schiffbau |
|---------------------|-----------|

[spezielle Prüfbescheinigungen](#)

[Typprüfbescheinigung/Werkszeugnis](#)



|           |           |
|-----------|-----------|
| Schiffbau | sonstiges |
|-----------|-----------|



[sonstig](#)

[Umweltbestätigung](#)

[Bestätigungen](#)

## Weitere Informationen

### Information- and Downloadcenter (Kataloge, Broschüren,...)

<http://www.siemens.de/industrial-controls/catalogs>

### Industry Mall (Online-Bestellsystem)

<https://mall.industry.siemens.com/mall/de/de/Catalog/product?mlfb=3RH1140-2BG40>

### CAX-Online-Generator

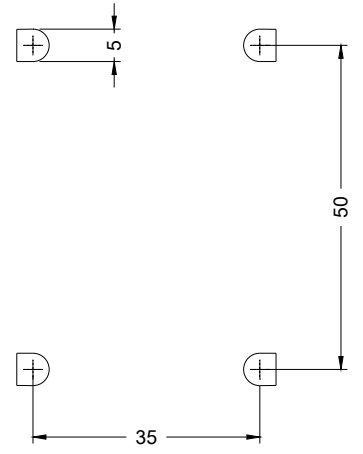
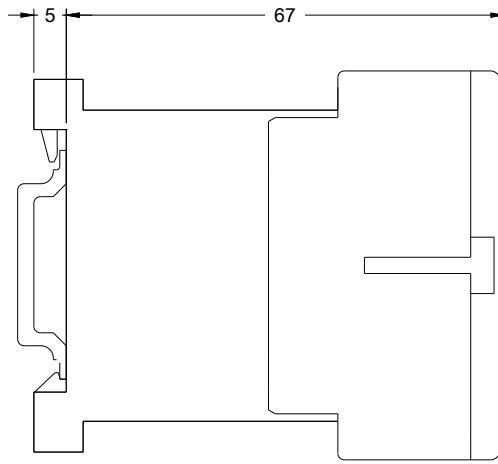
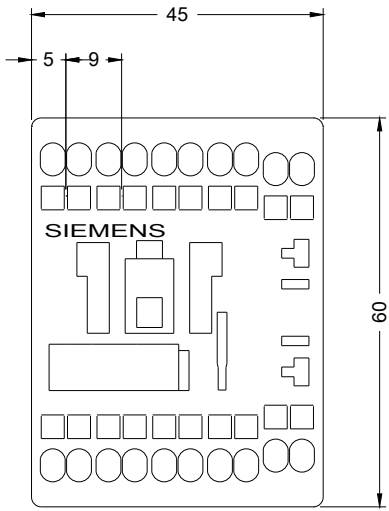
<http://support.automation.siemens.com/WW/CAXorder/default.aspx?lang=de&mlfb=3RH1140-2BG40>

### Service&Support (Handbücher, Betriebsanleitungen, Zertifikate, Kennlinien, FAQs,...)

<https://support.industry.siemens.com/cs/ww/de/ps/3RH1140-2BG40>

### Bilddatenbank (Produktfotos, 2D-Maßzeichnungen, 3D-Modelle, Geräteschaltpläne, EPLAN Makros, ...)

[http://www.automation.siemens.com/bilddb/cax\\_de.aspx?mlfb=3RH1140-2BG40&lang=de](http://www.automation.siemens.com/bilddb/cax_de.aspx?mlfb=3RH1140-2BG40&lang=de)





letzte Änderung:

10.04.2017