

NOT-HALT-PILZDRUCKTASTER, 22MM, RUND, METALL, ROT, 40MM, VERRASTEND, DREHENTRIEGELUNG, MIT GELBEM UNTERLEGSCHILD, BESCHRIFTUNG: EMERGENCY STOP, MIT HALTER, 1OE, SCHRAUBANSCHLUSS

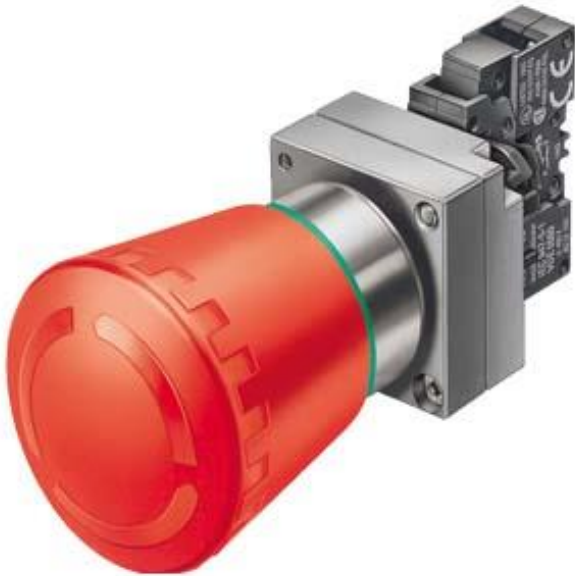


Abbildung ähnlich

|   |   |
|---|---|
| <b>Ausführung des Produkts</b>                  | Komplettgerät rund mit zwangsläufiger Verrastung nach ISO 13850 |
| <b>Gehäuse</b>                                  |   |
| <b>Form der Gehäusefront</b>                    | rund  |
| <b>Material des Gehäuses</b>                    | Metall  |
| <b>Anzahl der Befehlsstellen</b>                | 1   |
| <b>Betätigungselement</b>                       |   |
| <b>Ausführung des Betätigungselements</b>       | Not-Halt Pilzdrucktaster  |
| <b>Funktionsweise des Betätigungselements</b>   | verrastend  |
| <b>Produkterweiterung optional Leuchtmittel</b> | Nein  |
| <b>Farbe</b>                                    |   |
| • des Betätigungselements                       | rot   |
| <b>Material des Betätigungselements</b>         | Kunststoff  |
| <b>Art der Entriegelung</b>                     | Dreh-Entriegelung   |
| <b>Anzahl der Schaltstellungen</b>              | 2   |
| <b>Frontring</b>                                |   |
| <b>Produktbestandteil Frontring</b>             | Nein  |

| Halter   |                   |
|--|-------------------|
| <b>Material des Halters</b>                                  | Metall            |
| Schaltelement/ Lampenfassung                                 |                   |
| <b>Anzahl der Lampenfassungen</b>                            | 0                 |
| <b>Anzahl der Schaltelemente</b>                             | 1                 |
| Allgemeine technische Daten                                  |                   |
| <b>Produktfunktion</b>                                       |                   |
| • Zwangsöffnung  | Ja                |
| <b>Produktbestandteil</b>                                    |                   |
| • Leuchtmittel   | Nein              |
| <b>Spannungsart</b>  |                   |
| • der Betriebsspannung                                       | AC/DC             |
| <b>Schutzart IP</b>  | IP67              |
| <b>Schwingfestigkeit</b>                                     |                   |
| • gemäß IEC 60068-2-6  | 20 ... 200 Hz: 5g |
| <b>Schalthäufigkeit maximal</b>                              | 1 000 1/h         |
| <b>mechanische Lebensdauer (Schaltspiele)</b>                |                   |
| • typisch  | 300 000           |
| <b>Betriebsmittelkennzeichen</b>                             |                   |
| • gemäß DIN 40719 erweitert gemäß IEC 204-2<br>gemäß IEC 750 | S                 |
| • gemäß DIN EN 61346-2                                       | S                 |
| • gemäß DIN EN 81346-2                                       | S                 |
| <b>Betriebsspannung</b>                                      |                   |
| • Bemessungswert   | 5 ... 400 V       |
| Hilfsstromkreis  |                   |
| <b>Anzahl der Öffner</b>                                     |                   |
| • für Hilfskontakte  | 1                 |
| <b>Anzahl der Schließer</b>                                  |                   |
| • für Hilfskontakte  | 0                 |
| <b>Anzahl der Wechsler</b>                                   |                   |
| • für Hilfskontakte  | 0                 |
| <b>Betriebsstrom bei AC-12</b>                               |                   |
| • bei 24 V Bemessungswert                                    | 10 A              |
| • bei 48 V Bemessungswert                                    | 10 A              |
| • bei 110 V Bemessungswert                                   | 10 A              |
| • bei 230 V Bemessungswert                                   | 10 A              |
| • bei 400 V Bemessungswert                                   | 10 A              |
| <b>Betriebsstrom bei AC-15</b>                               |                   |
| • bei 24 V Bemessungswert                                    | 6 A               |
| • bei 48 V Bemessungswert                                    | 6 A               |

|                                |       |
|--------------------------------|-------|
| • bei 110 V Bemessungswert     | 6 A   |
| • bei 230 V Bemessungswert     | 6 A   |
| • bei 400 V Bemessungswert     | 3 A   |
| <b>Betriebsstrom bei DC-12</b> |       |
| • bei 24 V Bemessungswert      | 10 A  |
| • bei 48 V Bemessungswert      | 5 A   |
| • bei 110 V Bemessungswert     | 2,5 A |
| • bei 230 V Bemessungswert     | 1 A   |
| <b>Betriebsstrom bei DC-13</b> |       |
| • bei 24 V Bemessungswert      | 3 A   |
| • bei 48 V Bemessungswert      | 1,5 A |
| • bei 110 V Bemessungswert     | 0,7 A |
| • bei 230 V Bemessungswert     | 0,3 A |

| Anschlüsse/Klemmen                              |                  |
|---|------------------|
| <b>Ausführung des elektrischen Anschlusses</b>  | Schraubanschluss |
| <b>Anzugsdrehmoment der Schrauben im Halter</b> | 1,4 ... 1,6 N·m  |

| Sicherheitsrelevante Kenngrößen   |         |
|---|---------|
| <b>B10-Wert</b>   |         |
| • bei hoher Anforderungsrate gemäß SN 31920                                 | 100 000 |
| <b>Anteil gefahrbringender Ausfälle</b>                                     |         |
| • bei niedriger Anforderungsrate gemäß SN 31920                             | 20 %    |
| • bei hoher Anforderungsrate gemäß SN 31920                                 | 20 %    |
| <b>Ausfallrate [FIT]</b>  |         |
| • bei niedriger Anforderungsrate gemäß SN 31920                             | 100 FIT |
| <b>T1-Wert für Proof-Test Intervall oder Gebrauchsdauer gemäß IEC 61508</b> | 20 y    |

| Umgebungsbedingungen       |                |
|----------------------------|----------------|
| <b>Umgebungstemperatur</b> |                |
| • während Betrieb          | -25 ... +70 °C |
| • während Lagerung         | -40 ... +80 °C |

| Einbau/ Befestigung/ Abmessungen |                  |
|----------------------------------|------------------|
| <b>Befestigungsart</b>           | Frontbefestigung |
| <b>Form der Einbauöffnung</b>    | rund             |
| <b>Einbaudurchmesser</b>         | 22 mm            |
| <b>Einbauhöhe</b>                | 49 mm            |
| <b>Einbaubreite</b>              | 40,5 mm          |
| <b>Einbautiefe</b>               | 49 mm            |

| Zubehör   |      |
|---|------|
| <b>Produktbestandteil Träger für 3 Schaltelemente</b> | Nein |

## Approbationen/Zertifikate

|                             |  |                       |
|-----------------------------|--|-----------------------|
| allgemeine Produktzulassung | funktionale Sicherheit/Maschinensicherheit | Konformitätserklärung |
|-----------------------------|--|-----------------------|



|                     |           |           |
|---------------------|-----------|-----------|
| Prüfbescheinigungen | Schiffbau | sonstiges |
|---------------------|-----------|-----------|

[spezielle Prüfbescheinigungen](#)



[Umweltbestätigung](#)

|           |
|-----------|
| sonstiges |
|-----------|

[Bestätigungen](#)

[sonstig](#)

## Weitere Informationen

**Information- and Downloadcenter (Kataloge, Broschüren,...)**

<http://www.siemens.de/industrial-controls/catalogs>

**Industry Mall (Online-Bestellsystem)**

<https://mall.industry.siemens.com/mall/de/de/Catalog/product?mlfb=3SB3603-1HR20>

**CAX-Online-Generator**

<http://support.automation.siemens.com/WW/CAXorder/default.aspx?lang=de&mlfb=3SB3603-1HR20>

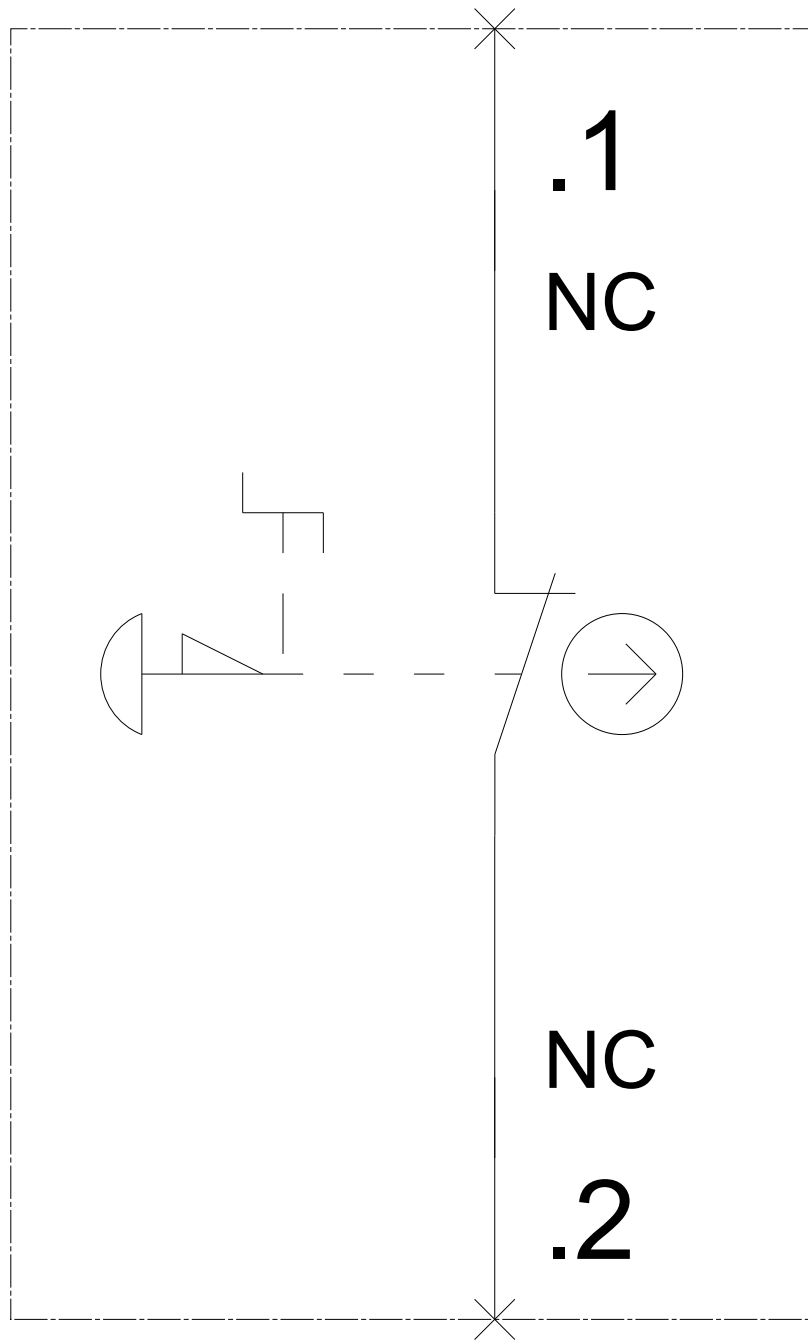
**Service&Support (Handbücher, Betriebsanleitungen, Zertifikate, Kennlinien, FAQs,...)**

<https://support.industry.siemens.com/cs/ww/de/ps/3SB3603-1HR20>

**Bilddatenbank (Produktfotos, 2D-Maßzeichnungen, 3D-Modelle, Geräteschaltpläne, EPLAN Makros, ...)**

[http://www.automation.siemens.com/bilddb/cax\\_de.aspx?mlfb=3SB3603-1HR20&lang=de](http://www.automation.siemens.com/bilddb/cax_de.aspx?mlfb=3SB3603-1HR20&lang=de)

**-S**



letzte Änderung:

13.04.2017