

Zeitrelais, elektronisch Multifunktion, 16 Funktionen 2 Wechsler AC/DC 24 bis 240 V bei AC 50/60 Hz 0,05 s bis 100 h Baubreite 45 mm Schraubanschluss



### Allgemeine technische Daten:

Produkt-Markename		SIRIUS
Produkt-Bezeichnung		Zeitrelais
Einbaulage		beliebig
Produktfunktion nullspannungssicher		Nein
Produktbestandteil		
• Relaisausgang		Ja
• Halbleiterausgang		Nein
Aufstellungshöhe bei Höhe über NN maximal	m	2 000
Umgebungstemperatur		
• während Betrieb	°C	-25 ... +60
• während Lagerung	°C	-40 ... +85
• während Transport	°C	-40 ... +85
relative Luftfeuchte während Betrieb	%	10 ... 95
EMV-Störaussendung gemäß IEC 61812-1		EN 61000-6-4(3)
EMV-Störfestigkeit gemäß IEC 61812-1		EN 61000-6-2
leitungsgebundene Störeinkopplung durch Burst gemäß IEC 61000-4-4		2 kV Netzanschluss / 1 kV Steueranschluss

leitungsgebundene Störeinkopplung durch Leiter-Erde Surge gemäß IEC 61000-4-5		2 kV
leitungsgebundene Störeinkopplung durch Leiter-Leiter Surge gemäß IEC 61000-4-5		1 kV
elektrostatische Entladung gemäß IEC 61000-4-2		4 kV Kontaktentladung / 8 kV Luftentladung
feldgebundene Störeinkopplung gemäß IEC 61000-4-3		10 V/m
Stoßspannungsfestigkeit Bemessungswert	V	4 000
Verlustleistung [W] gesamt typisch	W	2
<b>Betriebsmittelkennzeichen</b>		
<ul style="list-style-type: none"> <li>gemäß DIN 40719 erweitert gemäß IEC 204-2 gemäß IEC 750</li> <li>gemäß DIN EN 61346-2</li> <li>gemäß DIN EN 81346-2</li> </ul>		K K K
<b>Kategorie gemäß EN 954-1</b>		keine
<b>Berührungsschutz gegen elektrischen Schlag</b>		fingersicher
<b>Schutzart IP</b>		IP20
<b>Art der Isolierung</b>		Basisisolierung
<b>mechanische Lebensdauer (Schaltspiele) typisch</b>		10 000 000
<b>elektrische Lebensdauer (Schaltspiele) bei AC-15 bei 230 V typisch</b>		100 000
<b>Schaltdauer mit Schütz 3RT2 maximal</b>	1/h	5 000
<b>Schwingfestigkeit gemäß IEC 60068-2-6</b>		10 ... 55 Hz / 0,35 mm
<b>Schockfestigkeit gemäß IEC 60068-2-27</b>		11g / 15 ms
<b>relative Wiederholgenauigkeit</b>	%	1
<b>Wiederbereitschaftszeit</b>	ms	150
<b>Mindesteinschaltdauer</b>	ms	35
<b>Verschmutzungsgrad</b>		3
<b>Isolationsspannung für Überspannungskategorie III nach IEC 60664 bei Verschmutzungsgrad 3 Bemessungswert</b>	V	300
<b>relative Einstellgenauigkeit bezogen auf Skalenendwert</b>	%	5
<b>Produkterweiterung erforderlich Fernbedienung</b>		Nein
<b>Produkterweiterung optional Fernbedienung</b>		Nein

#### Schaltfunktion:

<b>Schaltfunktion</b>		
<ul style="list-style-type: none"> <li>ansprechverzögert</li> <li>ansprechverzögert/sofort schaltend</li> <li>einschaltwischend</li> <li>einschaltwischend/sofort schaltend</li> <li>rückfallverzögert</li> <li>blinkend asymmetrisch Beginn mit Pause</li> <li>blinkend asymmetrisch Beginn mit Impuls</li> </ul>		Ja Ja Ja Ja Nein Nein Nein

• blinkend symmetrisch Beginn mit Impuls		Nein
• blinkend symmetrisch Beginn mit Impuls/sofort schaltend		Nein
• blinkend symmetrisch Beginn mit Pause		Ja
• blinkend symmetrisch Beginn mit Pause/sofort schaltend		Ja
• Stern-Dreieck-Schaltung		Ja
• Stern-Dreieck-Schaltung mit Nachlaufzeit		Nein
<b>Schaltfunktion mit Steuersignal</b>		
• additiv ansprechverzögert		Ja
• ausschaltwischend		Ja
• rückfallverzögert		Ja
• impulsformend		Ja
• rückfallverzögert/sofort schaltend		Ja
• ansprechverzögert/rückfallverzögert/sofort schaltend		Ja
• ausschaltwischend/sofort schaltend		Ja
• additiv ansprechverzögert/sofort schaltend		Ja
• ansprechverzögert/rückfallverzögert		Ja
• einschaltwischend		Nein
• einschaltwischend/sofort schaltend		Ja
• impulsverzögert		Nein
• impulsverzögert/sofort schaltend		Nein
• impulsformend/sofort schaltend		Ja
<b>Schaltfunktion des Wischrelais mit Steuersignal</b>		
• nachtriggerbar mit ausgeschaltetem Steuersignal/sofort schaltend		Nein
• nachtriggerbar mit eingeschaltetem Steuersignal		Nein
• nachtriggerbar mit eingeschaltetem Steuersignal/sofort schaltend		Nein
• nachtriggerbar mit ausgeschaltetem Steuersignal		Nein
<b>Ausführung des Steueranschlusses potenzialbehäftet</b>		Ja
<b>Steuerstromkreis/ Ansteuerung:</b>		
<b>einstellbare Zeit</b>	s	0,05 ... 360 000
<b>Spannungsart der Steuerspeisespannung</b>		AC/DC
<b>Steuerspeisespannungsfrequenz 1</b>	Hz	50 ... 60
<b>Steuerspeisespannung 1</b>		
• bei AC bei 50 Hz	V	24 ... 240
• bei AC bei 60 Hz	V	24 ... 240
• bei DC	V	24 ... 240

<b>Arbeitsbereichsfaktor Steuerspeisespannung</b>		
<b>Bemessungswert</b>		
• bei AC		
— bei 50 Hz		0,8 ... 1,1
— bei 60 Hz		0,8 ... 1,1
• bei DC		0,85 ... 1,1

#### Hilfsstromkreis:

<b>Kontaktzuverlässigkeit der Hilfskontakte</b>		Eine Fehlschaltung pro 100 Mio. (17 V, 5 mA)
<b>Material der Schaltkontakte</b>		AgSnO2
<b>Betriebsstrom der Hilfskontakte</b>		
• bei AC-15		
— bei 24 V	A	3
— bei 250 V	A	3
• bei DC-13		
— bei 24 V	A	1
— bei 125 V	A	0,2
— bei 250 V	A	0,1
<b>Einfluss der Umgebungstemperatur</b>		±5 %
<b>Einfluss der Versorgungsspannung</b>		±1 %
<b>Prüfspannung für Isolationsprüfung</b>	kV	2
<b>Ausführung des Sicherungseinsatzes für Kurzschlusschutz des Hilfsschalters erforderlich</b>		Sicherung gL/gG: 4 A
<b>thermischer Strom</b>	A	5
<b>Anzahl der Öffner</b>		
• verzögert schaltend		0
• unverzögert schaltend		0
<b>Anzahl der Schließer</b>		
• verzögert schaltend		0
• unverzögert schaltend		0
<b>Anzahl der Wechsler</b>		
• verzögert schaltend		2
• unverzögert schaltend		0
<b>Kontaktbelastbarkeit der Hilfskontakte gemäß UL</b>		R300 / B300

#### Einbau/ Befestigung/ Abmessungen:

<b>Befestigungsart</b>		Schraub- und Schnappbefestigung auf Hutschiene 35 mm
<b>Breite</b>	mm	45
<b>Höhe</b>	mm	57
<b>Tiefe</b>	mm	73
<b>einzuhaltender Abstand bei Reihenmontage</b>		
• aufwärts	mm	0
• vorwärts	mm	0

• seitwärts	mm	0
• rückwärts	mm	0
• abwärts	mm	0
<b>einzuhaltender Abstand zu geerdeten Teilen</b>		
• rückwärts	mm	0
• seitwärts	mm	0
• aufwärts	mm	0
• vorwärts	mm	0
• abwärts	mm	0
<b>einzuhaltender Abstand zu spannungsführenden Teilen</b>		
• abwärts	mm	0
• rückwärts	mm	0
• seitwärts	mm	0
• vorwärts	mm	0
• aufwärts	mm	0

#### Anschlüsse/ Klemmen:

<b>Ausführung des elektrischen Anschlusses für Hilfs- und Steuerstromkreis</b>		Schraubanschluss
<b>Produktfunktion abnehmbare Klemme für Hilfs- und Steuerstromkreis</b>		Nein
<b>Art der anschließbaren Leiterquerschnitte</b>		
• eindrätig		2x (0,5 ... 1,5 mm <sup>2</sup> ), 2x (0,75 ... 2,5 mm <sup>2</sup> )
• feindrätig		
— mit Aderendbearbeitung		2x (0,5 ... 1,5 mm <sup>2</sup> ), 2x (0,75 ... 2,5 mm <sup>2</sup> )
• bei AWG-Leitungen		
— mehrdrätig		2x (18 ... 14)
— eindrätig		2x (18 ... 14)
<b>Anzugsdrehmoment</b>	N·m	0,8 ... 1,2
<b>Ausführung des Gewindes der Anschlussschraube</b>		M3

#### Approbationen/Zertifikate

allgemeine Produktzulassung	EMV (Elektromagnetische Verträglichkeit)	Konformitätserklärung	Prüfbescheinigungen
-----------------------------	--	-----------------------	---------------------



[spezielle Prüfbescheinigungen](#)

Prüfbescheinigungen	Schiffbau
---------------------	-----------

[Typprüfbescheinigung/Werkszeugnis](#)



Schiffbau	sonstiges
-----------	-----------



[Umweltbestätigung](#)

[Bestätigungen](#)

#### Weitere Informationen

**Information- and Downloadcenter (Kataloge, Broschüren,...)**

<http://www.siemens.de/industrial-controls/catalogs>

**Industry Mall (Online-Bestellsystem)**

<https://mall.industry.siemens.com/mall/de/de/Catalog/product?mlfb=3RP2005-1BW30>

**CAX-Online-Generator**

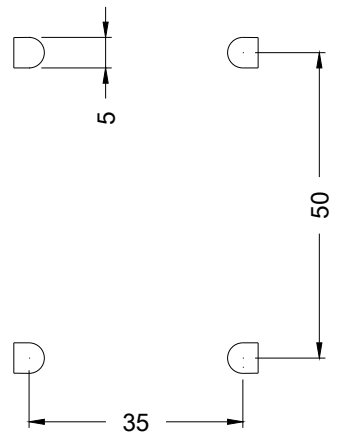
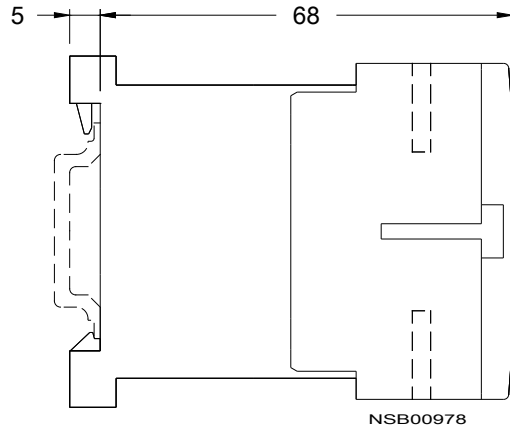
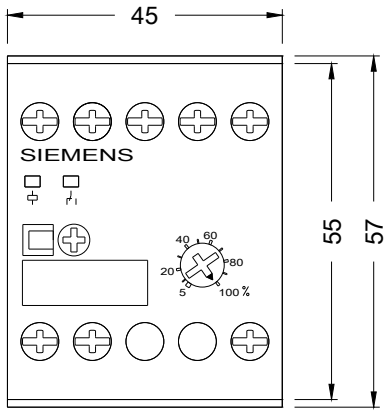
<http://support.automation.siemens.com/WW/CAXorder/default.aspx?lang=de&mlfb=3RP2005-1BW30>

**Service&Support (Handbücher, Betriebsanleitungen, Zertifikate, Kennlinien, FAQs,...)**

<https://support.industry.siemens.com/cs/ww/de/ps/3RP2005-1BW30>

**Bilddatenbank (Produktfotos, 2D-Maßzeichnungen, 3D-Modelle, Geräteschaltpläne, EPLAN Makros, ...)**

[http://www.automation.siemens.com/bilddb/cax\\_de.aspx?mlfb=3RP2005-1BW30&lang=de](http://www.automation.siemens.com/bilddb/cax_de.aspx?mlfb=3RP2005-1BW30&lang=de)



letzte Änderung:

05.04.2017