

Auswahl und Bestelldaten	Bestell-Nr.
SITRANS LR200, einteilige Polypropylen Stabantenne Zweileiter, 6 GHz Pulsradar-Füllstandmessumformer für Messbereiche bis 20 m (66 ft); geeignet für die kontinuierliche Überwachung von Flüssigkeiten und Schlämmen in Lager- und Prozessbehältern mit hohen Temperaturen und Druck. Max. 3 bar g (43.5 psi g) Druck und +80 °C (+176 °F)	C) 7 ML 5 4 2 2 - 0
Gehäuse/Kabeleinführung Aluminium, epoxidbeschichtet 2 x 1/2" NPT, Siemens LUI Bedienoberfläche 2 x M20x1.5, Siemens LUI Bedienoberfläche	2 3
Polypropylen Antenne - (Max. Druck 3 Bar und +80 °C) 1 1/2" NPT [(kegelig), ANSI/ASME B1.20.1], mit integrierter 100 mm Abschirmung R 1 1/2" [(BSPT), EN 10226], mit integrierter 100 mm Abschirmung G 1 1/2" [(BSPP), EN ISO 228-1], mit integrierter 100 mm Abschirmung 1 1/2" NPT [(kegelig), ANSI/ASME B1.20.1], mit integrierter 250 mm Abschirmung R 1 1/2" [(BSPT), EN 10226], mit integrierter 250 mm Abschirmung G 1 1/2" [(BSPP), EN ISO 228-1], mit integrierter 250 mm Abschirmung	A B C D E F
Zulassungen Allgemeine Verwendung, CE ¹⁾ Allgemeine Verwendung, CSA _{US/c} , FM, nur für Nordamerika ²⁾ CSA Class I und II, Div. I, Gruppen A, B, C, D, G, 6,3 GHz, nur für Nordamerika, eigensicher mit geeigneter Barriere ²⁾ FM, Class I und II, Div I, Gruppen A, B, C, D, E, F, G, nur für Nordamerika, eigensicher mit geeigneter Barriere ²⁾ ATEX II 1G EEx ia IIC T4, eigensicher mit geeigneter Barriere ¹⁾ FM, Class I, Div. 2, Gruppen A, B, C, D, nur für Nordamerika (keine Barriere erforderlich) ^{2) 3)} ATEX II 1/2 G EEx emia IIC T4 (keine Barriere erforderlich) ^{1) 4) 5)} ATEX II 1/2 G EEx dmia IIC T4 (keine Barriere erforderlich) ^{1) 5)} CSA/FM Class I, II und III, Div. 1, Gruppen A, B, C, D, E, F, G (keine Barriere erforderlich) ^{2) 3) 5)}	A B C D E F G H J
Kommunikation/Ausgang 4 ... 20 mA, HART [®] PROFIBUS PA	1 2
Weitere Ausführungen	Kurzangabe
Bestellnummer mit "-Z" ergänzen und Kurzangabe hinzufügen.	
Edelstahl-TAG Schild [69 mm x 50 mm (2.71 x 1.97")]: Messstellennummer / -beschreibung (max. 16 Zeichen), im Klartext angeben: Prüfbescheinigung: Herstellerzertifikat M nach DIN 55350, Teil 18, und nach ISO 9000	Y15 C11 N07
Namur NE43 konform, Voreinstellung des Geräts auf Fail-safe (fehlersicher) <3,6 mA ⁵⁾	
Betriebsanleitung für HART/MA Gerät Englisch Deutsch Hinweis: Die Betriebsanleitung ist separat zu bestellen. Mehrsprachige Kurzanleitung Im Lieferumfang des Gerätes ist die Siemens Milltronics CD-ROM mit der ausführlichen Dokumentation (inkl. ATEX Kurzanleitung) enthalten.	C) 7ML1998-5JP01 C) 7ML1998-5JP31 C) 7ML1998-5XC81

Auswahl und Bestelldaten	Bestell-Nr.
SITRANS LR200, einteilige Polypropylen Stabantenne Zweileiter, 6 GHz Pulsradar-Füllstandmessumformer für Messbereiche bis 20 m (66 ft); geeignet für die kontinuierliche Überwachung von Flüssigkeiten und Schlämmen in Lager- und Prozessbehältern mit hohen Temperaturen und Druck. Max. 3 bar g (43.5 psi g) Druck und +80 °C (+176 °F)	C) 7 ML 5 4 2 2 - 0
Betriebsanleitung für PROFIBUS PA Gerät Englisch Deutsch Hinweis: Die Betriebsanleitung ist separat zu bestellen. Mehrsprachige Kurzanleitung Im Lieferumfang des Gerätes ist die Siemens Milltronics CD-ROM mit der ausführlichen Dokumentation (inkl. ATEX Kurzanleitung) enthalten.	C) 7ML1998-5JR01 C) 7ML1998-5JR31 C) 7ML1998-5XD81
Zubehör Handprogrammiergerät, Eigensicher, EEx ia HART Modem/RS-232 (für den Einsatz mit einem PC und SIMATIC PDM) HART Modem/USB (für den Einsatz mit einem PC und SIMATIC PDM) Eine Metall-Kabelverschraubung M20x1.5 für -40 °C ... +80 °C (-40 ... +176 °F) für Installationen Typ Allgemeine Verwendung oder ATEX EEx e (nur für HART verfügbar) Eine Metall-Kabelverschraubung M20x1.5 für -40 ... +80 °C (-40 ... +176 °F) mit Anschluss für integrierte Abschirmung (für PROFIBUS PA verfügbar) Eine Polymer-Kabelverschraubung für allg. Verwendung M20x1.5 für -20 ... +80 °C (-4 ... +176 °F) SITRANS RD100 Abgesetztes Display - siehe RD100 auf Seite 5/307 SITRANS RD200 Abgesetztes Display - siehe RD200 auf Seite 5/309	C) 7ML1930-1BK D) 7MF4997-1DA D) 7MF4997-1DB 7ML1930-1AP 7ML1930-1AQ 7ML1930-1AM
¹⁾ Beinhaltet die Funkzulassungen European Radio (R&TTE), 5,8 GHz, C-TICK ²⁾ Beinhaltet die Funkzulassung FCC, 6,3 GHz ³⁾ Nur mit Gehäuseoption 2 lieferbar ⁴⁾ Nur mit Gehäuseoption 3 lieferbar ⁵⁾ Nur mit Kommunikationsoption 1 lieferbar	
C) Unterliegt den Exportbestimmungen AL: N, ECCN: EAR99 D) Unterliegt den Exportbestimmungen AL: N, ECCN: EAR99H	

Auswahl und Bestelldaten

Bestell-Nr.

SITRANS LR200, Sanitärausführung

C) 7 ML 5 4 2 4 -

Zweileiter, 6 GHz Pulsradar-Füllstandmessumformer für Messbereiche bis 20 m (66 ft); geeignet für die kontinuierliche Überwachung von Flüssigkeiten und Schlämmen in Lager- und Prozessbehältern mit hohen Temperaturen und Druck.

Antennenwerkstoff (mit Antennenadapter)

2" PTFE, einteilige Stabantenne
 UHMW-PE, einteilige Stabantenne

0
1**Prozessanschluss**

Sanitär-Clamp

A

Konfiguration/Anschlussgröße

2" Anschluss, nur Stabantenne
 3" Anschluss, nur Stabantenne
 4" Anschluss, nur Stabantenne

A
B
C**Antennenverlängerung**

Ohne

0

Montageklammer

Ohne
 Mit Montageklammer, nicht verfügbar mit Nenndruck Option 0

0
1**Gehäuse/Kabeleinführung**

Aluminium, epoxidbeschichtet
 2 x 1/2" NPT, Siemens LUI Bedienoberfläche
 2 x M20x1.5, Siemens LUI Bedienoberfläche

2
3**Kommunikation/Ausgang**

4 ... 20 mA, HART®
 PROFIBUS PA

A
B**Zulassungen**

Allgemeine Verwendung, CE¹⁾
 Allgemeine Verwendung, CSAAus/c, FM, nur für Nordamerika²⁾ D)
 CSA Class I und II, Div. I, Gruppen A, B, C, D, G, nur für Nordamerika, eigensicher mit geeigneter Barriere²⁾ D)
 FM, Class I und II, Div I, Gruppen A, B, C, D, E, F, G, nur für Nordamerika, eigensicher mit geeigneter Barriere²⁾ D)
 ATEX II 1G EEx ia IIC T4, eigensicher mit geeigneter Barriere¹⁾ E)
 FM, Class I, Div. 2, Gruppen A, B, C, D, FCC 6,3 GHz, nur für Nordamerika (keine Barriere erforderlich)³⁾ D)
 ATEX II 1/2 G EEx emia IIC T4 (keine Barriere erforderlich)^{1) 4) 5)} G)
 ATEX II 1/2 G EEx dmia IIC T4 (keine Barriere erforderlich)^{1) 5)} H)
 CSA/FM Class I, II und III, Div. 1, Gruppen A, B, C, D, E, F, G (keine Barriere erforderlich)^{2) 3) 5)} D)
 J)

Nenndruck

Gemäß den Druck-/Temperaturkurven der Betriebsanleitung
 0,5 bar g (7.25 psi g) maximal

0
1**Weitere Ausführungen**

Bestellnummer mit **"-Z"** ergänzen und Kurzangabe hinzufügen.

Kurzangabe

Abnahmeprüfzeugnis: Herstellerzertifikat M nach DIN 55350, Teil 18, und nach ISO 9000 Prüfbescheinigung Typ 3.1 nach EN 10204 Edelstahl-TAG Schild [69 mm x 50 mm (2.71 x 1.97")]: Messstellenummer / -beschreibung (max. 16 Zeichen), im Klartext angeben:

C11
C12
Y15
N07

Namur NE43 konform, Voreinstellung des Geräts auf Fail-safe (fehlersicher) <3,6 mA⁵⁾

Auswahl und Bestelldaten

Bestell-Nr.

SITRANS LR200, Sanitärausführung

C) 7 ML 5 4 2 4 -

Zweileiter, 6 GHz Pulsradar-Füllstandmessumformer für Messbereiche bis 20 m (66 ft); geeignet für die kontinuierliche Überwachung von Flüssigkeiten und Schlämmen in Lager- und Prozessbehältern mit hohen Temperaturen und Druck.

Betriebsanleitung für HART/ma Gerät

Englisch
 Deutsch
 Hinweis: Die Betriebsanleitung ist separat zu bestellen.

C) 7ML1998-5JP02
C) 7ML1998-5JP32

Mehrsprachige Kurzanleitung

C) 7ML1998-5XC81

Im Lieferumfang des Gerätes ist die Siemens Milltronics CD-ROM mit der ausführlichen Dokumentation (inkl. ATEX Kurzanleitung) enthalten.

Betriebsanleitung für PROFIBUS PA Gerät

Englisch
 Deutsch
 Hinweis: Die Betriebsanleitung ist separat zu bestellen.

C) 7ML1998-5JR02
C) 7ML1998-5JR32

Mehrsprachige Kurzanleitung

C) 7ML1998-5XD81

Im Lieferumfang des Gerätes ist die Siemens Milltronics CD-ROM mit der ausführlichen Dokumentation (inkl. ATEX Kurzanleitung) enthalten.

Zubehör

Handprogrammiergerät, Eigensicher, EEx ia C) 7ML1930-1BK
 HART Modem/RS-232 (für den Einsatz mit einem PC und SIMATIC PDM) D) 7MF4997-1DA
 HART Modem/USB (für den Einsatz mit einem PC und SIMATIC PDM) D) 7MF4997-1DB
 Eine Metall-Kabelverschraubung M20x1.5 für -40 °C ... +80 °C (-40 ... +176 °F) für Installationen Typ Allgemeine Verwendung oder ATEX EEx e (nur für HART verfügbar) 7ML1930-1AP
 Eine Metall-Kabelverschraubung M20x1.5 für -40 ... +80 °C (-40 ... +176 °F) mit Anschluss für integrierte Abschirmung (für PROFIBUS PA verfügbar) 7ML1930-1AQ
 Eine Polymer-Kabelverschraubung für allg. Verwendung M20x1.5 für -20 ... +80 °C (-4 ... +176 °F) 7ML1930-1AM
 SITRANS RD100 Abgesetztes Display - siehe RD100 auf Seite 5/307
 SITRANS RD200 Abgesetztes Display - siehe RD200 auf Seite 5/309

Sanitär-Clamp

2", Edelstahl 1.4301 (304) 7ML1830-1HD
 3", Edelstahl 1.4301 (304) 7ML1830-1HE
 4", Edelstahl 1.4301 (304) 7ML1830-1HF

- 1) Beinhaltet die Funkzulassungen European Radio (R&TTE), 5,8 GHz, C-TICK
- 2) Beinhaltet die Funkzulassung FCC, 6,3 GHz
- 3) Nur mit Gehäuseoption 2 lieferbar
- 4) Nur mit Gehäuseoption 3 lieferbar
- 5) Nur mit Kommunikationsoption A lieferbar.

C) Unterliegt den Exportbestimmungen AL: N, ECCN: EAR99

D) Unterliegt den Exportbestimmungen AL: N, ECCN: EAR99H

Auswahl und Bestelldaten	Bestell-Nr.
SITRANS LR200, Flanschadapter/PTFE-Stabantenne	C) 7 ML 5 4 2 3 -
Zweileiter, 6 GHz Pulsradar-Füllstandmessumformer für Messbereiche bis 20 m (66 ft); geeignet für die kontinuierliche Überwachung von Flüssigkeiten und Schlämmen in Lager- und Prozessbehältern mit hohen Temperaturen und Druck.	
Antennenwerkstoff (mit Antennenadapter) PTFE, mit Antennenadapter und zusätzlichem Prozessanschluss s. unten	1
Prozessanschluss (siehe Druck-/Temperaturkurven in der Betriebsanleitung) <u>Flansche (Edelstahl W.-Nr. 1.4404/316L)</u> DN 50 PN 16, Type A, Flachflansch DN 80 PN 16, Type A, Flachflansch DN 100 PN 16, Type A, Flachflansch DN 150 PN 16, Type A, Flachflansch 2" ASME 150 lb, Flachflansch 3" ASME 150 lb, Flachflansch 4" ASME 150 lb, Flachflansch 6" ASME 150 lb, Flachflansch DN 50 PN 40, Flachflansch DN 80 PN 40, Flachflansch DN 100 PN 40, Flachflansch DN 150 PN 40, Flachflansch 2" ASME 300 lb, Flachflansch, nur mit Nenndruck Option 1 lieferbar 3" ASME 300 lb, Flachflansch 4" ASME 300 lb, Flachflansch 6" ASME 300 lb, Flachflansch JIS DN 50 10K JIS DN 80 10K JIS DN 100 10K JIS DN 150 10K (Hinweis: Lochbilder und Dichtflächen der Flansche entsprechen den genormten Maßen nach ASME B16.5 oder EN 1092-1 oder JIS B 2220.) <u>Gewindeanschluss (Edelstahl W.-Nr. 1.4404/316 L)</u> 1½" NPT [(kegelig), ANSI/ASME B1.20.1] 2" NPT [(kegelig), ANSI/ASME B1.20.1] R 1½" [(BSPT), EN 10226] R 2" [(BSPT), EN 10226] G 1½" [(BSPP), EN ISO 228-1] G 2" [(BSPP), EN ISO 228-1]	AA BA CA DA FB GB HB JB AC BC CC DC FD GD HD JD AE BE CE DE LA MA LC MC LE ME
Antennenverlängerung oder Länge der nicht aktiven Abschirmung Ohne Antennenverlängerung 50 mm (2") Verlängerung, PTFE 100 mm (4") Verlängerung, PTFE 100 mm (4") Verlängerung, Abschirmung aus Edelstahl 1.4404/316L ¹⁾ 150 mm (6") Verlängerung, Abschirmung aus Edelstahl 1.4404/316L ¹⁾ 200 mm (8") Verlängerung, Abschirmung aus Edelstahl 1.4404/316L ¹⁾ 250 mm (10") Verlängerung, Abschirmung aus Edelstahl 1.4404/316L ¹⁾ Kundenspezifische Länge der nicht aktiven Abschirmung 101 ... 1000 mm (in 1 mm Schritten) <u>Kurzangabe Y01 und Klartext hinzufügen: "Länge der nicht aktiven Abschirmung...mm"¹⁾</u>	0 1 2 3 4 5 6 7
Prozessdichtung Integrierte Dichtung, nur für Flachflansch-Prozessanschlüsse, nicht für Antennenverlängerung Optionen 3 bis 6 FKM O-Ring, nicht für Kombination aus Flachflanschen mit Antennenverlängerungen Optionen 0, 1 oder 2 lieferbar	0 1
Gehäuse/Kabeleinführung Aluminium, epoxidbeschichtet 2 x ½" NPT, Siemens LUI Bedienoberfläche 2 x M20x1.5, Siemens LUI Bedienoberfläche	2 3
Kommunikation/Ausgang 4 ... 20 mA, HART® PROFIBUS PA	A B

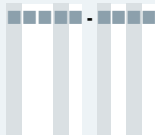
Auswahl und Bestelldaten	Bestell-Nr.
SITRANS LR200, Flanschadapter/PTFE-Stabantenne	C) 7 ML 5 4 2 3 -
Zweileiter, 6 GHz Pulsradar-Füllstandmessumformer für Messbereiche bis 20 m (66 ft); geeignet für die kontinuierliche Überwachung von Flüssigkeiten und Schlämmen in Lager- und Prozessbehältern mit hohen Temperaturen und Druck.	
Zulassungen Allgemeine Verwendung, CE ²⁾ Allgemeine Verwendung, CSAus/c, FM, nur für Nordamerika ³⁾ CSA Class I und II, Div. I, Gruppen A, B, C, D, G, D) nur für Nordamerika, eigensicher mit geeigneter Barriere ³⁾ FM, Class I und II, Div I, Gruppen A, B, C, D, E, D) F, G, nur für Nordamerika, eigensicher mit geeigneter Barriere ³⁾ ATEX II 1G EEx ia IIC T4, eigensicher mit geeigneter Barriere ²⁾ FM, Class I, Div. 2, Gruppen A, B, C, D, FCC 6,3 GHz, nur für Nordamerika (keine Barriere erforderlich) ^{3) 4)} ATEX II 1/2 G EEx emia IIC T4 (keine Barriere erforderlich) ^{2) 5) 6)} ATEX II 1/2 G EEx dmia IIC T4 (keine Barriere erforderlich) ^{2) 6)} CSA/FM Class I, II und III, Div. 1, Gruppen A, B, C, D, E, F, G (keine Barriere erforderlich) ^{2) 4) 6)}	A B C D E F G H J
Nenndruck Gemäß den Druck-/Temperaturkurven der Betriebsanleitung 0,5 bar g (7.25 psi g) maximal	0 1
Weitere Ausführungen	Kurzangabe
Bestellnummer mit "-Z" ergänzen und Kurzangabe hinzufügen.	
Abnahmeprüfzeugnis: Herstellerzertifikat M nach DIN 55350, Teil 18, und nach ISO 9000 Prüfbescheinigung Typ 3.1 nach EN 10204	C11 C12
Edelstahl-TAG Schild [69 mm x 50 mm (2.71 x 1.97")]: Messstellenummer / -beschreibung (max. 16 Zeichen), im Klartext angeben: Kundenspezifische Länge der nicht aktiven Abschirmung: Eingabe der gesamten Länge der inaktiven Abschirmung im Klartext (in 1 mm Schritten).	Y15 Y01
Namur NE43 konform, Voreinstellung des Geräts auf Fail-safe (fehlersicher) <3,6 mA ⁵⁾	N07
Betriebsanleitung für HART/MA Gerät Englisch Deutsch Hinweis: Die Betriebsanleitung ist separat zu bestellen. Mehrsprachige Kurzanleitung Im Lieferumfang des Gerätes ist die Siemens Milltronics CD-ROM mit der ausführlichen Dokumentation (inkl. ATEX Kurzanleitung) enthalten.	C) 7ML1998-5JP02 C) 7ML1998-5JP32 C) 7ML1998-5XC81

Auswahl und Bestelldaten

Bestell-Nr.

SITRANS LR200, Flanschadapter/PTFE-StabantenneC) **7 ML 5 4 2 3 -**

Zweileiter, 6 GHz Pulsradar-Füllstandmessumformer für Messbereiche bis 20 m (66 ft); geeignet für die kontinuierliche Überwachung von Flüssigkeiten und Schlämmen in Lager- und Prozessbehältern mit hohen Temperaturen und Druck.

**Betriebsanleitung für PROFIBUS PA Gerät**

Englisch

C) **7ML1998-5JR02**

Deutsch

C) **7ML1998-5JR32**

Hinweis: Die Betriebsanleitung ist separat zu bestellen.

Mehrsprachige Kurzanleitung

C) **7ML1998-5XD81**

Im Lieferumfang des Gerätes ist die Siemens Milltronics CD-ROM mit der ausführlichen Dokumentation (inkl. ATEX Kurzanleitung) enthalten.

Zubehör

Handprogrammiergerät, Eigensicher, EEx ia
HART Modem/RS-232 (für den Einsatz mit einem PC und SIMATIC PDM)

C) **7ML1930-1BK**D) **7MF4997-1DA**

HART Modem/USB (für den Einsatz mit einem PC und SIMATIC PDM)

D) **7MF4997-1DB**

Eine Metall-Kabelverschraubung M20x1.5 für -40 °C ... +80 °C (-40 ... +176 °F) für Installationen Typ Allgemeine Verwendung oder ATEX EEx e (nur für HART verfügbar)

7ML1930-1AP

Antenne, Stab, PTFE

7ML1830-1HC

Antennenverlängerung, 50 mm (2") PTFE

7ML1830-1CG

Antennenverlängerung, 100 mm (4") PTFE

7ML1830-1CH

Eine Metall-Kabelverschraubung M20x1.5 für -40 ... +80 °C (-40 ... +176 °F) mit Anschluss für integrierte Abschirmung (für PROFIBUS PA verfügbar)

7ML1930-1AQ

Eine Polymer-Kabelverschraubung für allg. Verwendung M20x1.5 für -20 ... +80 °C (-4 ... +176 °F)

7ML1930-1AM

SITRANS RD100 Abgesetztes Display - siehe RD100 auf Seite 5/307

SITRANS RD200 Abgesetztes Display - siehe RD200 auf Seite 5/309

1) Nur mit Prozessanschluss Option BA, CA, DA, GB, HB, JB, BC, CC, DC, GD, HD, JD, BE, CE, DE, MA, MC, ME lieferbar.

2) Beinhaltet die Funkzulassungen European Radio (R&TTE), 5,8 GHz, C-TICK

3) Beinhaltet die Funkzulassung FCC, 6,3 GHz

4) Nur mit Gehäuseoption 2 lieferbar

5) Nur mit Gehäuseoption 3 lieferbar

6) Nur mit Kommunikationsoption A lieferbar.

C) Unterliegt den Exportbestimmungen AL: N, ECCN: EAR99

D) Unterliegt den Exportbestimmungen AL: N, ECCN: EAR99H

Auswahl und Bestelldaten	Bestell-Nr.
SITRANS LR200, Flanschanschluss / Hornantenne	C) 7 M L 5 4 2 5 -
Zweileiter, 6 GHz Pulsradar-Füllstandmessumformer für Messbereiche bis 20 m (66 ft); geeignet für die kontinuierliche Überwachung von Flüssigkeiten und Schlämmen in Lager- und Prozessbehältern mit hohen Temperaturen und Druck.	
Antennenwerkstoff (mit Antennenadapter)	
Edelstahl W.-Nr. 1.4404/316L; Emittter PTFE	0
Edelstahl W.-Nr. 1.4404/316L; Emittter PTFE; Spülanschluss mit 1/8" NPT Eintritt ¹⁾	1
Verschiebbares Rohrantennensystem mit Rohrantenne 1000 mm (40") ¹⁾	2
Prozessanschluss (siehe Druck-/Temperaturkurven auf den Datenblättern)	
Flansche (Edelstahl W.-Nr. 1.4404/316L)	
DN 50 PN 16, Type A, Flachflansch ¹⁾	AA
DN 80 PN 16, Type A, Flachflansch	BA
DN 100 PN 16, Type A, Flachflansch	CA
DN 150 PN 16, Type A, Flachflansch	DA
DN 200 PN 16, Type A, Flachflansch	EA
DN 80 PN 10/16 DIN EN1092-1 Form B1	
DN 100 PN 10/16 DIN EN1092-1 Form B1	
DN 150 PN 10/16 DIN EN1092-1 Form B1	
DN 200 PN 16 DIN EN1092-1 Form B1	
2" ASME 150 lb, Flachflansch ¹⁾	FB
3" ASME 150 lb, Flachflansch	GB
4" ASME 150 lb, Flachflansch	HB
6" ASME 150 lb, Flachflansch	JB
8" ASME 150 lb, Flachflansch	KB
DN 50 PN 40, Flachflansch ¹⁾	AC
DN 80 PN 40, Flachflansch	BC
DN 100 PN 40, Flachflansch	CC
DN 80 PN 25/40 DIN EN1092-1 Form B1	
DN 100 PN 25/40 DIN EN1092-1 Form B1	
DN 150 PN 25/40 DIN EN1092-1 Form B1	
2" ASME 300 lb, Flachflansch ¹⁾	FD
3" ASME 300 lb, Flachflansch	GD
4" ASME 300 lb, Flachflansch	HD
6" ASME 300 lb, Flachflansch	JD
8" ASME 300 lb, Flachflansch	KD
JIS DN 50 10K ¹⁾	AE
JIS DN 80 10K	BE
JIS DN 100 10K	CE
JIS DN 150 10K	DE
JIS DN 200 10K	EE
(Hinweis: Lochbilder und Dichtflächen der Flansche entsprechen den genormten Maßen nach ASME B16.5 oder EN 1092-1 oder JIS B 2220.)	
Kommunikation/Ausgang	
4 ... 20 mA, HART®	0
PROFIBUS PA	1
Prozessdichtung	
FKM (-40 ... +200 °C)	0
Nitril (-40 ... +100 °C), nur verschiebbares Rohrantennensystem	1
FFKM (-35 ... +200 °C)	2
Gehäuse/Kabeleinführung	
Aluminium, epoxidbeschichtet	
2 x 1/2" NPT, Siemens LUI Bedienoberfläche	2
2 x M20x1.5, Siemens LUI Bedienoberfläche	3
Horngröße/Rohrantenne Optionen	
80 mm (3") Horn ²⁾	D) B
100 mm (4") Horn ²⁾	D) C
150 (6") mm Horn	D) D
200 (8") mm Horn	E
100 mm (4") Horn mit 100 mm (4") Waveguide ²⁾	D) F
100 mm (4") Horn mit 150 mm (6") Waveguide ²⁾	D) G
100 mm (4") Horn mit 200 mm (8") Waveguide ²⁾	H
100 mm (4") Horn mit 250 mm (10") Waveguide ²⁾	D) J

Auswahl und Bestelldaten	Bestell-Nr.
SITRANS LR200, Flanschanschluss / Hornantenne	C) 7 M L 5 4 2 5 -
Zweileiter, 6 GHz Pulsradar-Füllstandmessumformer für Messbereiche bis 20 m (66 ft); geeignet für die kontinuierliche Überwachung von Flüssigkeiten und Schlämmen in Lager- und Prozessbehältern mit hohen Temperaturen und Druck.	
150 mm (6") Horn mit 100 mm (4") Waveguide	K
150 mm (6") Horn mit 150 mm (6") Waveguide	L
150 mm (6") Horn mit 200 mm (8") Waveguide	M
150 mm (6") Horn mit 250 mm (10") Waveguide	N
200 mm (8") Horn mit 100 mm (4") Waveguide	P
200 mm (8") Horn mit 150 mm (6") Waveguide	Q
200 mm (8") Horn mit 200 mm (8") Waveguide	R
200 mm (8") Horn mit 250 mm (10") Waveguide	S
Nur Waveguide (Rohrantenne) - Länge des Waveguides 500 mm ... 3000 mm (in 1 mm Schritten) (<u>Kurzangabe Y01 und Klartext hinzufügen: "Waveguide-Längemm"</u>)	T
Hornantenne mit kundenspezifischer Länge des Waveguides 101 ... 2000 mm (<u>Kurzangaben Y01 und Y03 und Klartext hinzufügen: "Waveguide-Längemm", und "Horngröße ...mm"</u>) ³⁾	U
Zulassungen	
Allgemeine Verwendung, CE ⁴⁾	A
Allgemeine Verwendung, CSAus/c, FM, nur für Nordamerika ⁵⁾	B
CSA Class I und II, Div. I, Gruppen A, B, C, D, G, nur für Nordamerika, eigensicher mit geeigneter Barriere ⁵⁾	C
FM, Class I und II, Div I, Gruppen A, B, C, D, E, F, G, nur für Nordamerika, eigensicher mit geeigneter Barriere ⁵⁾	D
ATEX II 1G EEx ia IIC T4, eigensicher mit geeigneter Barriere ⁴⁾	E
FM, Class I, Div. 2, Gruppen A, B, C, D, nur für Nordamerika (keine Barriere erforderlich) ^{5) 6)}	F
ATEX II 1/2 G EEx emia IIC T4 (keine Barriere erforderlich) ^{4) 7) 8)}	G
ATEX II 1/2 G EEx dmia IIC T4 (keine Barriere erforderlich) ^{4) 8)}	H
CSA/FM Class I, II und III, Div. 1, Gruppen A, B, C, D, E, F, G (keine Barriere erforderlich) ^{5) 6) 8)}	J
Neindruck	
Gemäß den Druck-/Temperaturkurven der Betriebsanleitung	0
0,5 bar g (7.25 psi g) maximal	1
Weitere Ausführungen	Kurzangabe
Bestellnummer mit "-Z" ergänzen und Kurzangabe hinzufügen.	
Abnahmeprüfzeugnis: Herstellerzertifikat M nach DIN 55350, Teil 18, und nach ISO 9000	C11
Prüfbescheinigung Typ 3.1 nach EN 10204	C12
Edelstahl-TAG Schild [69 mm x 50 mm (2.71 x 1.97")]: Messstellennummer / -beschreibung (max. 16 Zeichen), im Klartext angeben:	Y15
Kundenspezifische Waveguide-Länge: Eingabe der Gesamtlänge des Waveguides im Klartext (in 1 mm Schritten)	Y01
Eingabe der Waveguide-Länge (100 mm ... 1000 mm) und der Größe der Hornantenne (nur 100 mm, 150 mm und 200 mm) im Klartext	Y03
Namur NE43 konform, Voreinstellung des Geräts auf Fail-safe (fehlersicher) <3,6 mA ⁹⁾	N07

Auswahl und Bestelldaten

Bestell-Nr.

**SITRANS LR200, Flanschanschluss /
Hornantenne**C) **7ML5425-**

Zweileiter, 6 GHz Pulsradar-Füllstandmessumformer für Messbereiche bis 20 m (66 ft); geeignet für die kontinuierliche Überwachung von Flüssigkeiten und Schlämmen in Lager- und Prozessbehältern mit hohen Temperaturen und Druck.

**Betriebsanleitung für HART/mA Gerät**Englisch C) **7ML1998-5JP02**Deutsch C) **7ML1998-5JP32**

Hinweis: Die Betriebsanleitung ist separat zu bestellen.

Mehrsprachige Kurzanleitung C) **7ML1998-5XC82**

Im Lieferumfang des Gerätes ist die Siemens Milltronics CD-ROM mit der ausführlichen Dokumentation (inkl. ATEX Kurzanleitung) enthalten.

Betriebsanleitung für PROFIBUS PA GerätEnglisch C) **7ML1998-5JR02**Deutsch C) **7ML1998-5JR32**

Hinweis: Die Betriebsanleitung ist separat zu bestellen.

Mehrsprachige Kurzanleitung C) **7ML1998-5XD81**

Im Lieferumfang des Gerätes ist die Siemens Milltronics CD-ROM mit der ausführlichen Dokumentation (inkl. ATEX Kurzanleitung) enthalten.

ZubehörHandprogrammiergerät, Eigensicher, EEx ia C) **7ML1930-1BK**HART Modem/RS-232 (für den Einsatz mit einem PC und SIMATIC PDM) D) **7MF4997-1DA**HART Modem/USB (für den Einsatz mit einem PC und SIMATIC PDM®) D) **7MF4997-1DB**Eine Metall-Kabelverschraubung M20x1.5 für -40 °C ... +80 °C (-40 ... +176 °F) (nur für HART erhältlich) **7ML1930-1AP**Eine Metall-Kabelverschraubung M20x1.5 für -40 ... +80 °C (-40 ... +176 °F) mit Anschluss für integrierte Abschirmung (für PROFIBUS PA verfügbar) **7ML1930-1AQ**Eine Polymer-Kabelverschraubung für allg. Verwendung M20x1.5 für -20 ... +80 °C (-4 ... +176 °F) **7ML1930-1AM**

SITRANS RD100 Abgesetztes Display - siehe RD100 auf Seite 5/307

SITRANS RD200 Abgesetztes Display - siehe RD200 auf Seite 5/309

- 1) Nur mit Nenndruck Option 1 lieferbar
- 2) Nur für Applikationen mit Schwallrohr
- 3) Zur Bestellung der Standard Waveguide-Längen 100, 150, 200, 250 mm (3,93, 5,91, 7,87, 9,84") siehe Horngröße/Rohranteenne Optionen
- 4) Beinhaltet die Funkzulassungen European Radio (R&TTE), 5,8 GHz, C-TICK
- 5) Beinhaltet die Funkzulassung FCC, 6,3 GHz
- 6) Nur mit Gehäuseoption 2 lieferbar
- 7) Nur mit Gehäuseoption 3 lieferbar
- 8) Nur mit Kommunikationsoption 0 lieferbar

C) Unterliegt den Exportbestimmungen AL: N, ECCN: EAR99

D) Unterliegt den Exportbestimmungen AL: N, ECCN: EAR99H