

NH-Sicherungseinsatz, NH2, In: 224 A, gG, Un AC: 690 V, Un DC: 440 V, Kombikennmelder, spannungsführende Griffflaschen



Abbildung ähnlich

| Ausführung | |
|---|---------------------------------|
| Produkt-Markename | SETRON |
| Produkt-Bezeichnung | NH-Sicherungseinsatz |
| Ausführung des Produkts | mit Messerkontakten |
| Ausführung des Kennmelders | Kombikennmelder |
| Ausführung des Schaltkontakts | korrosionsfrei, versilbert |
| Ausführung des Sicherungseinsatzes | NH-Sicherungseinsatz |
| Allgemeine technische Daten | |
| Baugröße des Sicherungssystems / gemäß DIN EN 60269-1 | NH2 |
| Betriebsklasse des Sicherungseinsatzes | gG |
| Leistungsschalter / Grundtyp | 3NA7 |
| Montageart | spannungsführende Griffflaschen |
| Versorgungsspannung | |
| <ul style="list-style-type: none"> • bei AC / Bemessungswert • bei DC | <p>690 V</p> <p>440 V</p> |
| Schutzart und Schutzklasse | |

| | |
|---|---------------------------------------|
| Schutzart IP | IP20, mit angeschlossenen Leitern |
| Schaltvermögen | |
| Schaltvermögen Strom | |
| <ul style="list-style-type: none"> • bei DC / gemäß IEC 60947-2 / Bemessungswert | 25 kA |
| <ul style="list-style-type: none"> • gemäß IEC 60947-2 / Bemessungswert | 120 kA |
| Verlustleistung | |
| Verlustleistung [W] | 19,9 W |
| Verlustleistung [W] | |
| <ul style="list-style-type: none"> • bei Bemessungswert Strom / bei AC / bei warmem Betriebszustand / je Pol | 19,9 W |
| Strom | |
| Bemessungsstrom In / IEC, DIN/VDE / bei 40 Cel | 212,8 A |
| Strom / bei AC / Bemessungswert | 224 A |
| Mechanischer Aufbau | |
| Breite | |
| <ul style="list-style-type: none"> • des Gehäuses | 57,8 mm |
| Einbaulage | beliebig, vorzugsweise senkrecht |
| Nettogewicht | 643 g |
| Umgebungsbedingungen | |
| Umgebungstemperatur | |
| <ul style="list-style-type: none"> • minimal | -5 °C |
| <ul style="list-style-type: none"> • maximal | 40 °C |
| <ul style="list-style-type: none"> • während Lagerung | Luftfeuchte 90% bei 20°C |
| Umweltkategorie | -20 bis +50 bei 95% relativer Feuchte |
| Approbationen Zertifikate | |
| Betriebsmittelkennzeichen | |
| <ul style="list-style-type: none"> • gemäß DIN EN 61346-2 | F |
| <ul style="list-style-type: none"> • gemäß DIN EN 81346-2 | F |

| | | | |
|--------------------------------|-----------------------|---------------------|-----------|
| allgemeine Produktzulassung | Konformitätserklärung | Prüfbescheinigungen | Schiffbau |
|--------------------------------|-----------------------|---------------------|-----------|



VDE



EG-Konf.

[spezielle
Prüfbescheinigung](#)
[n](#)

[Typprüfbescheinigung/Werkszeugnis](#)

[sonstig](#)



GL

sonstiges

[sonstig](#)

Weitere Informationen

Information- and Downloadcenter (Kataloge, Broschüren,...)

<http://www.siemens.de/lowvoltage/kataloge>

Industry Mall (Online-Bestellsystem)

<https://mall.industry.siemens.com/mall/de/de/Catalog/product?mlfb=3NA7242-6>

Service&Support (Handbücher, Betriebsanleitungen, Zertifikate, Kennlinien, FAQs,...)

<http://support.automation.siemens.com/WW/view/de/3NA7242-6/all>

Bilddatenbank (Produktfotos, 2D-Maßzeichnungen, 3D-Modelle, Geräteschaltpläne, ...)

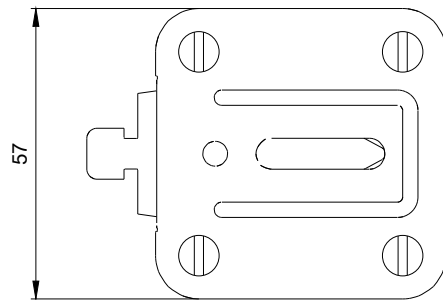
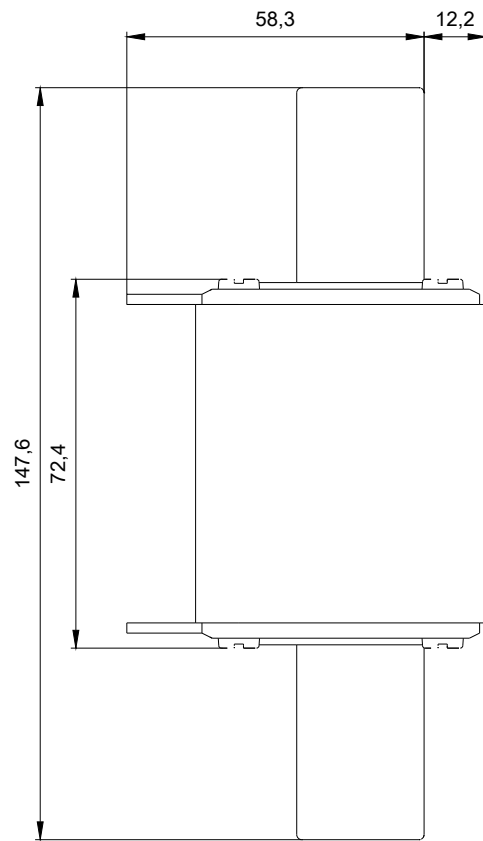
http://www.automation.siemens.com/bilddb/cax_de.aspx?mlfb=3NA7242-6

CAX-Online-Generator

<http://www.siemens.com/cax>

Ausschreibungstexte (Leistungsverzeichnisse)

<http://www.siemens.de/ausschreibungstexte>



1

-F1



2