

NH-Sicherungsunterteil Gr. 4, 1-polig 1250A, 690V Flachanschluss



Ausführung	
Produkt-Markename	SENTRON
Produkt-Bezeichnung	NH-Sicherungssystem
Ausführung des Gewindes / der Anschlussschraube	M12
Ausführung des Produkts	NH-Unterteil
Allgemeine technische Daten	
Polzahl	1
Baugröße des Sicherungssystems / gemäß DIN EN 60269-1	NH4
Gebrauchskategorie	ohne
Leistungsschalter / Grundtyp	3NH35
Versorgungsspannung	
• bei AC / Bemessungswert	690 V
• bei DC	440 V
Strom	
Bemessungsstrom I _n / IEC, DIN/VDE / bei 40 Cel	1 150 A
Strom / bei AC / Bemessungswert	1 250 A
Produktdetails	

Produktbestandteil / Einschwenkvorrichtung	Nein
Ausschaltvermögen Grenzkurzschlussstrom (Icu) / bei DC / Bemessungswert	25 kA

Anschlüsse

<ul style="list-style-type: none"> anschließbarer Leiterquerschnitt <ul style="list-style-type: none"> an der Rahmenklemme / minimal an der Rahmenklemme / maximal 	2,5 mm ² 50 mm ²
Anzugsdrehmoment / bei Schraubanschluss / maximal	65 N·m
Ausführung des elektrischen Anschlusses <ul style="list-style-type: none"> für Hauptstromkreis 	mit Flachanschluß Flachanschluß

Mechanischer Aufbau

Befestigungsart	Festeinbau
Befestigungsart / Reitermontage	Nein
Nettogewicht	3 132 g
Betriebsmittelkennzeichen <ul style="list-style-type: none"> gemäß DIN EN 61346-2 gemäß DIN EN 81346-2 	F F

allgemeine Produktzulassung	Konformitätserklärung	Prüfbescheinigungen	Schiffbau	sonstiges
-----------------------------	-----------------------	---------------------	-----------	-----------



KEMA



EG-Konf.

[spezielle Prüfbescheinigung](#)

[Typprüfbescheinigung/Werkszeugnis](#)



GL

[Umweltbestätigung](#)

sonstiges

[sonstig](#)

Weitere Informationen

Information- and Downloadcenter (Kataloge, Broschüren,...)

<http://www.siemens.de/lowvoltage/kataloge>

Industry Mall (Online-Bestellsystem)

<https://mall.industry.siemens.com/mall/de/de/Catalog/product?mlfb=3NH3530>

Service&Support (Handbücher, Betriebsanleitungen, Zertifikate, Kennlinien, FAQs,...)

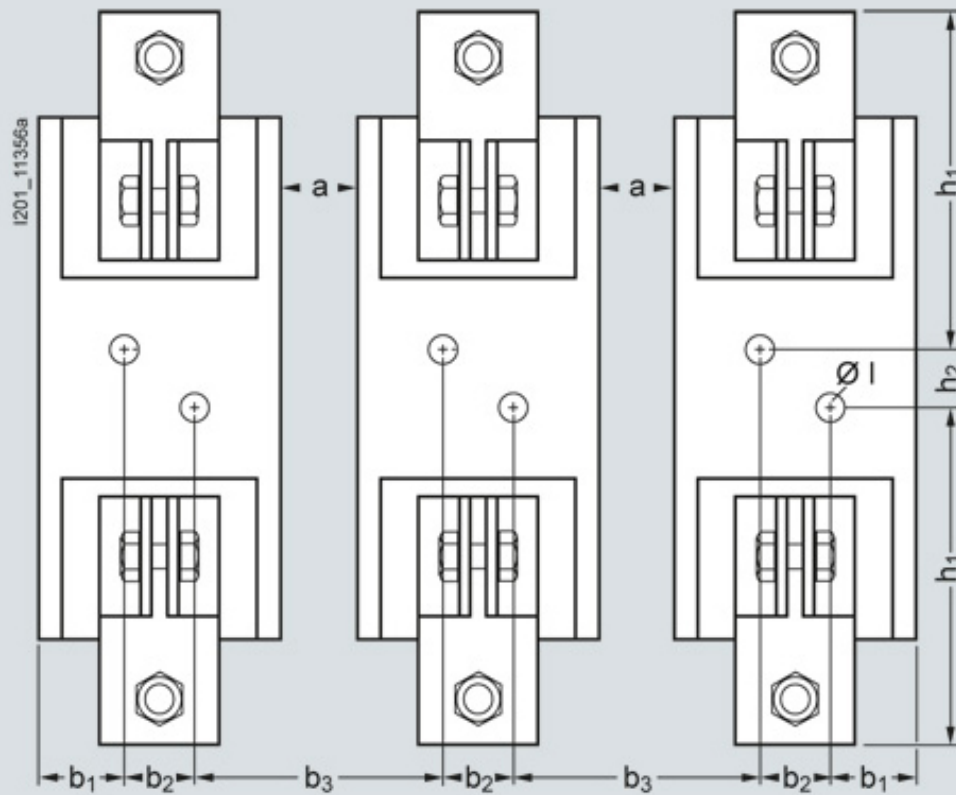
<http://support.automation.siemens.com/WW/view/de/3NH3530/all>

Bilddatenbank (Produktfotos, 2D-Maßzeichnungen, 3D-Modelle, Geräteschaltpläne, ...)

http://www.automation.siemens.com/bilddb/cax_de.aspx?mlfb=3NH3530

CAx-Online-Generator

<http://www.siemens.com/cax>



Baugröße	Typ	b ₁	b ₂	b ₃	h ₁	h ₂	Ø l
4	3NH3 530	36	30	95	141	25	13

Hinweis: Diese NH-Unterteile werden ohne Trennwände montiert. Es muss ein Mindestabstand von a = 25 mm eingehalten werden.