

Hilfsschütz, 4 S + 4 Ö AC 230 V 50 / 60 Hz Schraubanschluss  
Baugröße S00



Abbildung ähnlich

<b>Produkt-Markename</b>	SIRIUS
<b>Produkt-Bezeichnung</b>	Hilfsschütz
<b>Allgemeine technische Daten</b>	
<b>Baugröße des Schützes</b>	S00
<b>Produkterweiterung</b>	
• Hilfsschalter	Nein
<b>Isolationsspannung</b>	
• bei Verschmutzungsgrad 3 Bemessungswert	690 V
<b>Verschmutzungsgrad</b>	3
<b>Stoßspannungsfestigkeit Bemessungswert</b>	6 kV
<b>Schutzart IP</b>	
• frontseitig	IP20
<b>mechanische Lebensdauer (Schaltspiele)</b>	
• des Schützes typisch	10 000 000
<b>Betriebsmittelkennzeichen</b>	
• gemäß DIN EN 61346-2	K
• gemäß DIN EN 81346-2	K

## Umgebungsbedingungen

### Umgebungstemperatur

- |                     |                |
|---------------------|----------------|
| • während Betrieb   | -25 ... +60 °C |
| • während Lagerung  | -55 ... +80 °C |
| • während Transport | -55 ... +80 °C |

## Steuerstromkreis/ Ansteuerung

### Spannungsart der Steuerspeisespannung

AC

### Steuerspeisespannung bei AC

- |                            |       |
|----------------------------|-------|
| • bei 50 Hz Bemessungswert | 230 V |
| • bei 60 Hz Bemessungswert | 230 V |

### Arbeitsbereichsfaktor Steuerspeisespannung

### Bemessungswert der Magnetspule bei AC

- |             |              |
|-------------|--------------|
| • bei 50 Hz | 0,8 ... 1,1  |
| • bei 60 Hz | 0,85 ... 1,1 |

### Anzugsscheinleistung der Magnetspule bei AC

27 V·A

### Leistungsfaktor induktiv bei Anzugsleistung der Spule

0,8

### Haltescheinleistung der Magnetspule bei AC

4,6 V·A

### Leistungsfaktor induktiv bei Halteleistung der Spule

0,27

## Hilfsstromkreis

### Anzahl der Öffner

- |                            |   |
|----------------------------|---|
| • für Hilfskontakte        | 4 |
| — unverzögert schaltend    | 4 |
| — verzögert schaltend      | 0 |
| — nacheilend schaltend     | 0 |
| — überschneidend schaltend | 0 |

### Anzahl der Schließer

- |                            |   |
|----------------------------|---|
| • für Hilfskontakte        | 4 |
| — unverzögert schaltend    | 4 |
| — verzögert schaltend      | 0 |
| — voreilend schaltend      | 0 |
| — überschneidend schaltend | 0 |

### Anzahl der Wechsler

- |   |   |
|---|---|
| • für Hilfskontakte                       | 0 |
| • der Hilfskontakte unverzögert schaltend | 0 |

### Kennzahl und Kennbuchstabe für Schaltglieder

44 E

### Betriebsstrom bei AC-12 maximal

10 A

### Betriebsstrom bei AC-15

- |                            |     |
|----------------------------|-----|
| • bei 230 V Bemessungswert | 6 A |
| • bei 400 V Bemessungswert | 3 A |
| • bei 500 V Bemessungswert | 2 A |
| • bei 690 V Bemessungswert | 1 A |

<b>Betriebsstrom bei 1 Strombahn bei DC-12</b>	
• bei 24 V Bemessungswert	10 A
• bei 110 V Bemessungswert	3 A
• bei 220 V Bemessungswert	1 A
<b>Betriebsstrom bei 1 Strombahn bei DC-13</b>	
• bei 24 V Bemessungswert	10 A
• bei 110 V Bemessungswert	1 A
• bei 220 V Bemessungswert	0,27 A
<b>Kontaktzuverlässigkeit der Hilfskontakte</b>	Eine Fehlschaltung pro 100 Mio. (17 V, 1 mA)

### Kurzschluss-Schutz

<b>Ausführung des Sicherungseinsatzes</b>	
• für Kurzschlusschutz des Hilfsschalters erforderlich	Sicherung gL/gG: 10 A

### Einbau/ Befestigung/ Abmessungen

<b>Einbaulage</b>	bei senkrechter Montageebene +/-180° drehbar, bei senkrechter Montageebene +/- 22,5° nach vorne und hinten kippbar
<b>Befestigungsart</b>	Schraub- und Schnappbefestigung
<b>Höhe</b>	57,5 mm
<b>Breite</b>	45 mm
<b>Tiefe</b>	111 mm
<b>einzuhaltender Abstand</b>	
• bei Reihenmontage — seitwärts	0 mm

### Anschlüsse/Klemmen

<b>Ausführung des elektrischen Anschlusses</b>	
• für Hilfs- und Steuerstromkreis	Schraubanschluss
<b>Art der anschließbaren Leiterquerschnitte</b>	
• für Hilfskontakte — eindrätig	2x (0,5 ... 1,5 mm <sup>2</sup> ), 2x (0,75 ... 2,5 mm <sup>2</sup> ), 2x 4 mm <sup>2</sup>
— feindrätig mit Aderendbearbeitung	2x (0,5 ... 1,5 mm <sup>2</sup> ), 2x (0,75 ... 2,5 mm <sup>2</sup> )
• bei AWG-Leitungen für Hilfskontakte	2x (20 ... 16), 2x (18 ... 14), 1x 12

### Sicherheitsrelevante Kenngrößen

<b>B10-Wert</b>	
• bei hoher Anforderungsrate gemäß SN 31920	1 000 000; bei 0,3 x I <sub>e</sub>
<b>Anteil gefahrbringender Ausfälle</b>	
• bei niedriger Anforderungsrate gemäß SN 31920	40 %
• bei hoher Anforderungsrate gemäß SN 31920	75 %
<b>T1-Wert für Proof-Test Intervall oder Gebrauchsdauer gemäß IEC 61508</b>	20 y

### Approbationen/Zertifikate

allgemeine Produktzulassung	funktionale Sicherheit/Maschinensicherheit	Konformitätserklärung
-----------------------------	--	-----------------------



[Baumusterbescheinigung](#)



Prüfbescheinigungen	Schiffbau	sonstiges
---------------------	-----------	-----------

[spezielle Prüfbescheinigungen](#)

[Typprüfbescheinigung/Werkszeugnis](#)



[sonstige](#)

sonstiges
-----------

[Umweltbestätigung](#)

[Bestätigungen](#)

### Weitere Informationen

**Information- and Downloadcenter (Kataloge, Broschüren,...)**

<http://www.siemens.de/industrial-controls/catalogs>

**Industry Mall (Online-Bestellsystem)**

<https://mall.industry.siemens.com/mall/de/de/Catalog/product?mlfb=3RH1344-1AP00>

**CAX-Online-Generator**

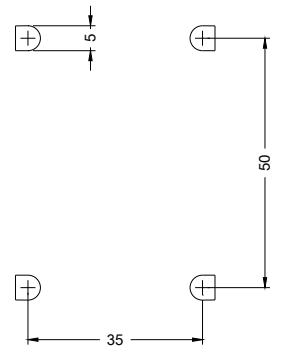
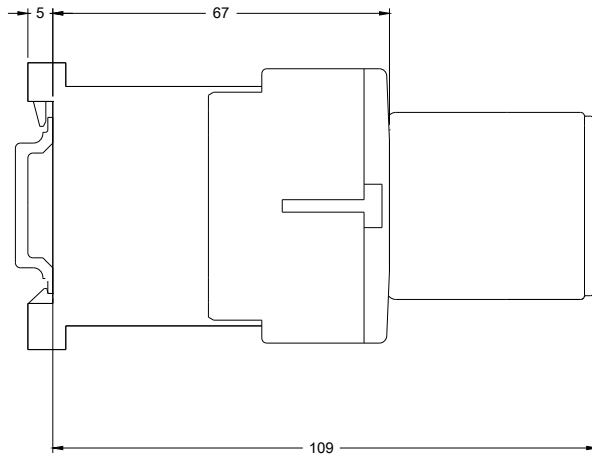
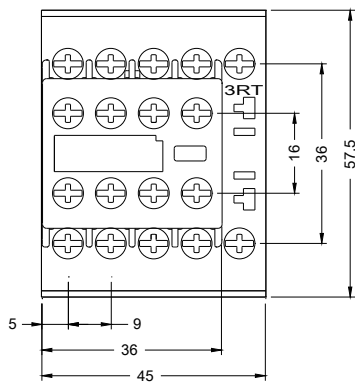
<http://support.automation.siemens.com/WW/CAXorder/default.aspx?lang=de&mlfb=3RH1344-1AP00>

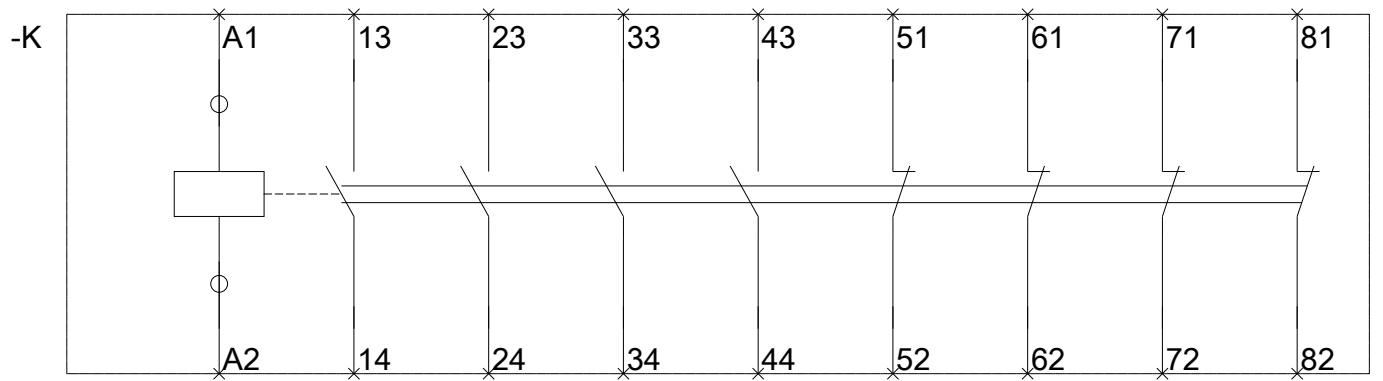
**Service&Support (Handbücher, Betriebsanleitungen, Zertifikate, Kennlinien, FAQs,...)**

<https://support.industry.siemens.com/cs/ww/de/ps/3RH1344-1AP00>

**Bilddatenbank (Produktfotos, 2D-Maßzeichnungen, 3D-Modelle, Geräteschaltpläne, EPLAN Makros, ...)**

[http://www.automation.siemens.com/bilddb/cax\\_de.aspx?mlfb=3RH1344-1AP00&lang=de](http://www.automation.siemens.com/bilddb/cax_de.aspx?mlfb=3RH1344-1AP00&lang=de)





letzte Änderung:

10.04.2017