

65 mm Terminalblock PEN für ET200S High Feature starter mit Anschluss für Verbraucher



Abbildung ähnlich

Allgemeine technische Daten:

| | | |
|---------------------|----|---|
| Produkt-Bezeichnung | | Terminalblock M65-PEN-S |
| Produktbeschreibung | | in Kombination mit TM-DS65-S31 / TM-RS130-S31 |
| Schutzart IP | | IP20 |
| Einbauhöhe | mm | 43,5 |
| Einbaubreite | mm | 65 |
| Einbautiefe | mm | 42 |

Einbau/ Befestigung/ Abmessungen:

| | | |
|---------------------------------------|-----|-----------------------------|
| Größe der Schraubendreherspitze | | Normschraubendreher Größe 2 |
| Form der Schraubendreherspitze | | Pozidriv 2 |
| Anzugsdrehmoment bei Schraubanschluss | N·m | 2 ... 2,5 |

Weitere Informationen

Information- and Downloadcenter (Kataloge, Broschüren,...)

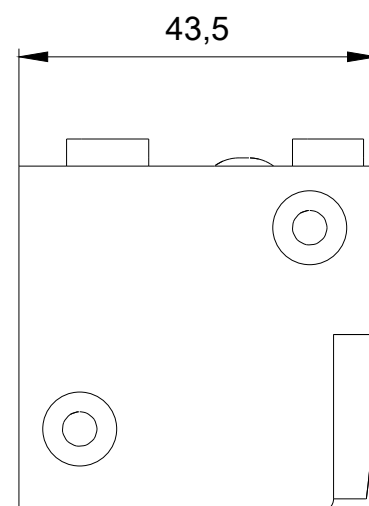
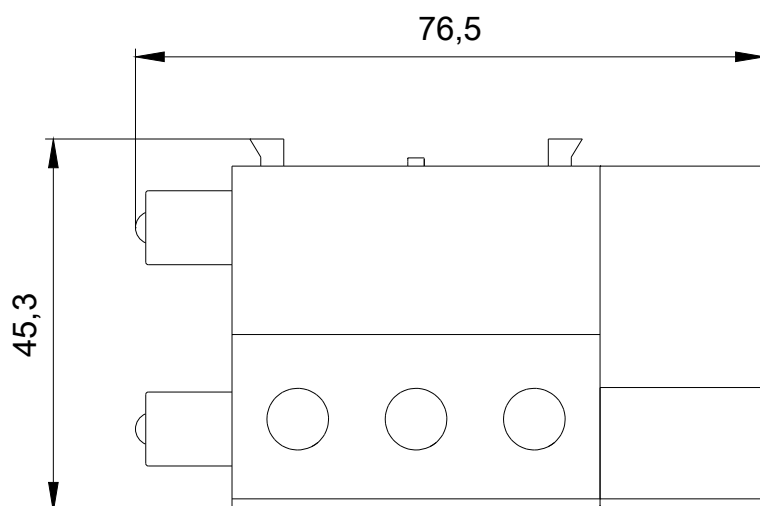
<http://www.siemens.de/industrial-controls/catalogs>

Industry Mall (Online-Bestellsystem)

<http://www.siemens.com/industrymall>

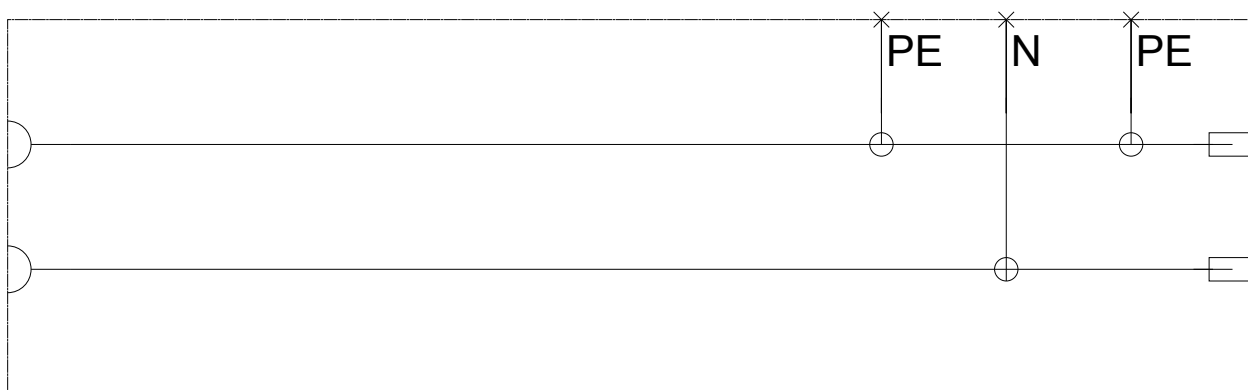
CAX-Online-Generator

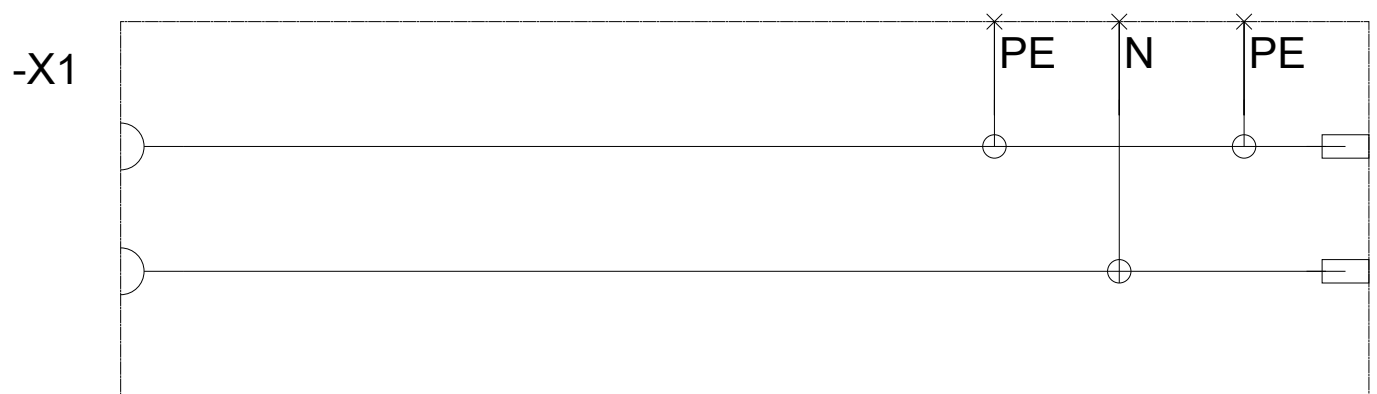
<http://support.automation.siemens.com/WW/CAXorder/default.aspx?lang=de&mlfb=3RK1903-2AC10>



3RK1903-2AC10_ALL

-X1





letzte Änderung:

13.04.2017