

Koppelschütz, AC-3, 5,5 kW 400 V 1 S, DC 24 V, 0,7...1,25*US 3-polig, Baugröße S00 Federzug-Anschluss erweiterter Arbeitsbereich mit Diode



| | |
|--|-----------------|
| Produkt-Markenname | SIRIUS |
| Produkt-Bezeichnung | Leistungsschütz |
| Allgemeine technische Daten | |
| Baugröße des Schützes | S00 |
| Verschmutzungsgrad | 3 |
| Schutzart IP | |
| • frontseitig | IP20 |
| • der Anschlussklemme | IP20 |
| mechanische Lebensdauer (Schaltspiele) | |
| • des Schützes typisch | 30 000 000 |
| Umgebungsbedingungen | |
| Umgebungstemperatur | |
| • während Betrieb | -25 ... +60 °C |
| Hauptstromkreis | |
| Polzahl für Hauptstromkreis | 3 |
| Anzahl der Schließer für Hauptkontakte | 3 |
| Anzahl der Öffner für Hauptkontakte | 0 |
| Betriebsstrom | |

| | |
|--|--|
| <ul style="list-style-type: none"> • bei AC-1 bei 400 V <ul style="list-style-type: none"> — bei Umgebungstemperatur 40 °C Bemessungswert • bei AC-1 <ul style="list-style-type: none"> — bis 690 V bei Umgebungstemperatur 40 °C Bemessungswert — bis 690 V bei Umgebungstemperatur 60 °C Bemessungswert • bei AC-3 <ul style="list-style-type: none"> — bei 400 V Bemessungswert | 22 A 22 A 20 A 12 A |
| Betriebsstrom | |
| <ul style="list-style-type: none"> • bei 1 Strombahn bei DC-1 <ul style="list-style-type: none"> — bei 24 V Bemessungswert — bei 110 V Bemessungswert • bei 2 Strombahnen in Reihe bei DC-1 <ul style="list-style-type: none"> — bei 24 V Bemessungswert — bei 110 V Bemessungswert • bei 3 Strombahnen in Reihe bei DC-1 <ul style="list-style-type: none"> — bei 24 V Bemessungswert — bei 110 V Bemessungswert | 20 A 2,1 A 20 A 12 A 20 A 20 A |
| Betriebsstrom | |
| <ul style="list-style-type: none"> • bei 1 Strombahn bei DC-3 bei DC-5 <ul style="list-style-type: none"> — bei 24 V Bemessungswert — bei 110 V Bemessungswert • bei 2 Strombahnen in Reihe bei DC-3 bei DC-5 <ul style="list-style-type: none"> — bei 24 V Bemessungswert — bei 110 V Bemessungswert • bei 3 Strombahnen in Reihe bei DC-3 bei DC-5 <ul style="list-style-type: none"> — bei 24 V Bemessungswert — bei 110 V Bemessungswert | 20 A 0,15 A 20 A 0,35 A 20 A 20 A |
| Betriebsleistung | |
| <ul style="list-style-type: none"> • bei AC-1 <ul style="list-style-type: none"> — bei 400 V Bemessungswert • bei AC-2 bei 400 V Bemessungswert • bei AC-3 <ul style="list-style-type: none"> — bei 400 V Bemessungswert — bei 500 V Bemessungswert — bei 690 V Bemessungswert | 13 kW 5,5 kW 5,5 kW 5,5 kW 5,5 kW |
| Verlustleistung [W] bei AC-3 bei 400 V bei Bemessungswert Betriebsstrom je Leiter | 1,24 W |
| Steuerstromkreis/ Ansteuerung | |
| Spannungsart der Speisespannung | DC |

| | |
|---|-----------|
| Steuerspeisespannung bei DC | |
| • Bemessungswert | 24 V |
| Ausführung des Überspannungsbegrenzers | mit Diode |
| Anzugsleistung der Magnetspule bei DC | 2,3 W |
| Halteleistung der Magnetspule bei DC | 2,3 W |

Hilfsstromkreis

| | |
|---|--|
| Anzahl der Öffner | |
| • für Hilfskontakte | |
| — unverzögert schaltend | 0 |
| Anzahl der Schließer | |
| • für Hilfskontakte | |
| — unverzögert schaltend | 1 |
| Betriebsstrom bei AC-12 maximal | 10 A |
| Betriebsstrom bei AC-15 | |
| • bei 230 V Bemessungswert | 6 A |
| • bei 400 V Bemessungswert | 3 A |
| Betriebsstrom bei DC-12 | |
| • bei 60 V Bemessungswert | 6 A |
| • bei 110 V Bemessungswert | 3 A |
| • bei 220 V Bemessungswert | 1 A |
| Betriebsstrom bei DC-13 | |
| • bei 24 V Bemessungswert | 10 A |
| • bei 60 V Bemessungswert | 2 A |
| • bei 110 V Bemessungswert | 1 A |
| • bei 220 V Bemessungswert | 0,3 A |
| Kontaktzuverlässigkeit der Hilfskontakte | Eine Fehlschaltung pro 100 Mio. (17 V, 1 mA) |

Kurzschluss-Schutz

| | |
|---|-----------------------|
| Ausführung des Sicherungseinsatzes | |
| • für Kurzschlussschutz des Hauptstromkreises | |
| — bei Zuordnungsart 1 erforderlich | Sicherung gL/gG: 35 A |
| — bei Zuordnungsart 2 erforderlich | Sicherung gL/gG: 20 A |
| • für Kurzschlussschutz des Hilfsschalters erforderlich | Sicherung gL/gG: 10 A |

Einbau/ Befestigung/ Abmessungen

| | |
|-------------------------------|--|
| Befestigungsart | Schraub- und Schnappbefestigung auf Hutschiene 35 mm nach DIN EN 50022 |
| • Reiheneinbau | Ja |
| Höhe | 60 mm |
| Breite | 45 mm |
| Tiefe | 73 mm |
| einzuhaltender Abstand | |

- zu geerdeten Teilen
- seitwärts

6 mm

Anschlüsse/Klemmen

Ausführung des elektrischen Anschlusses

- für Hauptstromkreis
- für Hilfs- und Steuerstromkreis

Federzuganschluss

Federzuganschluss

Art der anschließbaren Leiterquerschnitte

- für Hauptkontakte
 - eindrätig
 - eindrätig oder mehrdrätig
 - feindrätig mit Aderendbearbeitung
 - feindrätig ohne Aderendbearbeitung
- bei AWG-Leitungen für Hauptkontakte

2x (0,25 ... 2,5 mm²)

2x (0,25 ... 2,5 mm²)

2x (0,25 ... 1,5 mm²)

2x (0,25 ... 2,5 mm²)

2x (24 ... 14)

Art der anschließbaren Leiterquerschnitte

- für Hilfskontakte
 - eindrätig
 - feindrätig mit Aderendbearbeitung
 - feindrätig ohne Aderendbearbeitung
- bei AWG-Leitungen für Hilfskontakte

2x (0,25 ... 2,5 mm²)

2x (0,25 ... 1,5 mm²)

2x (0,25 ... 2,5 mm²)

2x (24 ... 14)

Approbationen/Zertifikate

| | | |
|-----------------------------|--|-----------------------|
| allgemeine Produktzulassung | funktionale Sicherheit/Maschinensicherheit | Konformitätserklärung |
|-----------------------------|--|-----------------------|



[Baumusterprüfbescheinigung](#)



| | |
|---------------------|-----------|
| Prüfbescheinigungen | Schiffbau |
|---------------------|-----------|

[spezielle Prüfbescheinigungen](#)



| |
|-----------|
| sonstiges |
|-----------|

[Umweltbestätigung](#)

[Bestätigungen](#)

[sonstig](#)

Weitere Informationen

Information- and Downloadcenter (Kataloge, Broschüren,...)

<http://www.siemens.de/industrial-controls/catalogs>

Industry Mall (Online-Bestellsystem)

<https://mall.industry.siemens.com/mall/de/de/Catalog/product?mlfb=3RT1017-2JB41>

CAX-Online-Generator

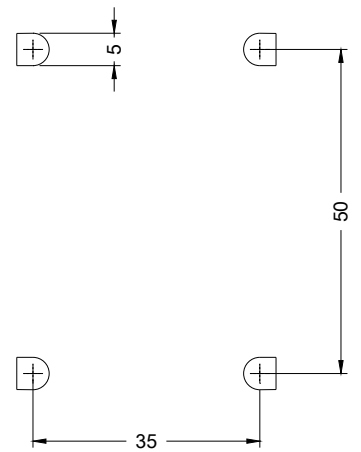
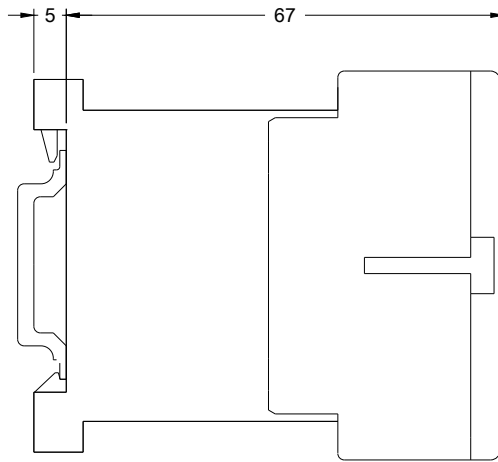
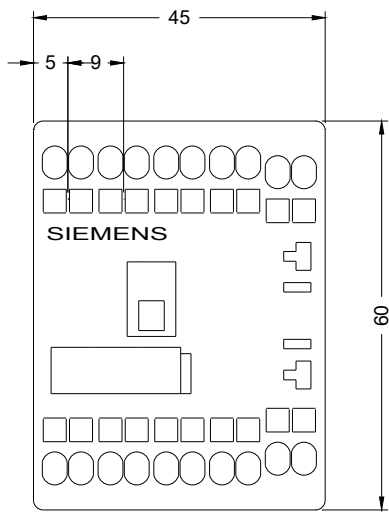
<http://support.automation.siemens.com/WW/CAXorder/default.aspx?lang=de&mlfb=3RT1017-2JB41>

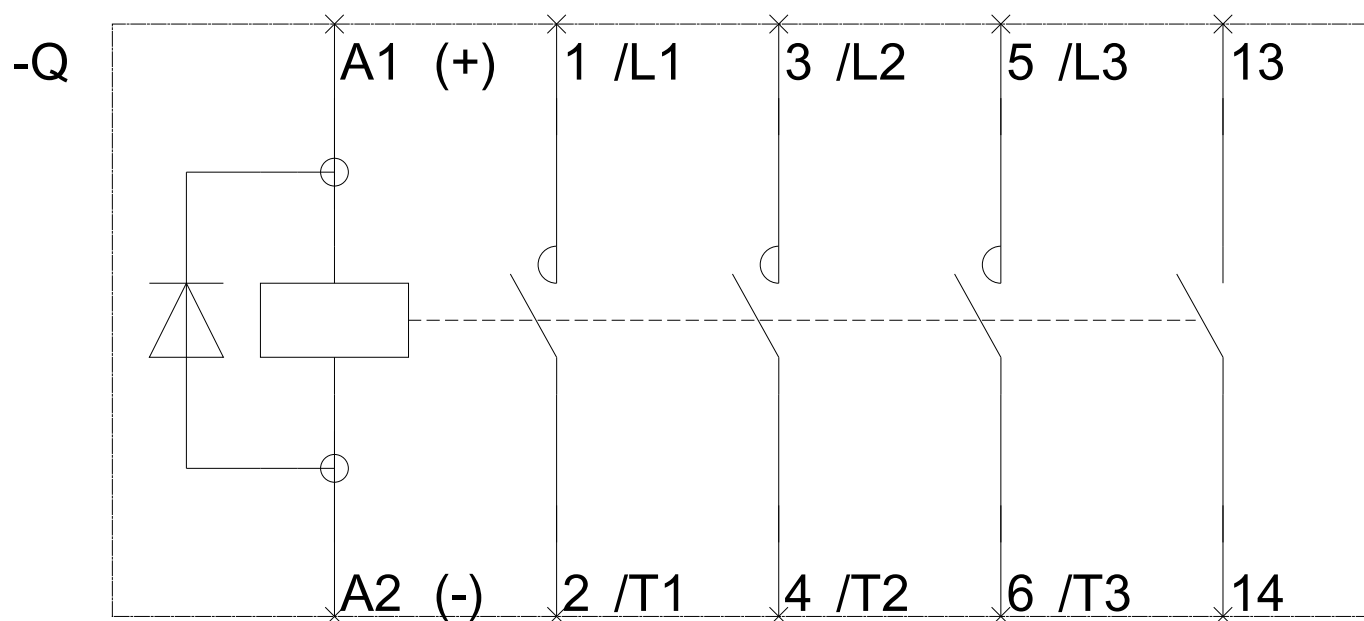
Service&Support (Handbücher, Betriebsanleitungen, Zertifikate, Kennlinien, FAQs,...)

<https://support.industry.siemens.com/cs/ww/de/ps/3RT1017-2JB41>

Bilddatenbank (Produktfotos, 2D-Maßzeichnungen, 3D-Modelle, Geräteschaltpläne, EPLAN Makros, ...)

http://www.automation.siemens.com/bilddb/cax_de.aspx?mlfb=3RT1017-2JB41&lang=de





letzte Änderung:

10.04.2017