

Schütz, AC - 3, 45 kW / 400 V, DC 110 V, 0,7 ... 1,25* US, 3-polig,
Baugröße S3, Federzuganschlusstechnik



Abbildung ähnlich

Produkt-Markenname	SIRIUS
Produkt-Bezeichnung	Leistungsschütz
Allgemeine technische Daten	
Baugröße des Schützes	S3
Isolationsspannung <ul style="list-style-type: none"> Bemessungswert 	1 000 V
Verschmutzungsgrad	3
Stoßspannungsfestigkeit Bemessungswert	6 kV
maximal zulässige Spannung für sichere Trennung <ul style="list-style-type: none"> zwischen Spule und Hauptkontakten gemäß EN 60947-1 	690 V
Schutzart IP <ul style="list-style-type: none"> frontseitig der Anschlussklemme 	IP00 IP00
Schockfestigkeit bei Rechteckstoß <ul style="list-style-type: none"> bei DC 	6,8g / 5 ms, 4g / 10 ms
Schockfestigkeit bei Sinusstoß	

• bei DC	10,6g / 5 ms, 6,2g / 10 ms
mechanische Lebensdauer (Schaltspiele)	
• des Schützes typisch	10 000 000
• des Schützes mit aufgesetztem elektronikgerechtem Hilfsschalterblock typisch	5 000 000
• des Schützes mit aufgesetztem Hilfsschalterblock typisch	10 000 000
Umgebungsbedingungen	
Umgebungstemperatur	
• während Betrieb	-40 ... +70 °C
• während Lagerung	-55 ... +80 °C
Hauptstromkreis	
Polzahl für Hauptstromkreis	3
Anzahl der Schließer für Hauptkontakte	3
Anzahl der Öffner für Hauptkontakte	0
Betriebsstrom	
• bei AC-1 bei 400 V — bei Umgebungstemperatur 40 °C Bemessungswert	120 A
• bei AC-1 — bis 690 V bei Umgebungstemperatur 40 °C Bemessungswert	120 A
— bis 690 V bei Umgebungstemperatur 60 °C Bemessungswert	100 A
— bis 1000 V bei Umgebungstemperatur 40 °C Bemessungswert	70 A
— bis 1000 V bei Umgebungstemperatur 60 °C Bemessungswert	60 A
• bei AC-3 — bei 400 V Bemessungswert	95 A
— bei 690 V Bemessungswert	58 A
— bei 1000 V Bemessungswert	30 A
anschließbarer Leiterquerschnitt im Hauptstromkreis bei AC-1	
• bei 60 °C minimal zulässig	35 mm²
• bei 40 °C minimal zulässig	50 mm²
Betriebsstrom für ca. 200000 Schaltspiele bei AC-4	
• bei 400 V Bemessungswert	42 A
• bei 690 V Bemessungswert	27 A
Betriebsstrom	
• bei 1 Strombahn bei DC-1 — bei 24 V Bemessungswert	100 A

— bei 110 V Bemessungswert	9 A
• bei 2 Strombahnen in Reihe bei DC-1	
— bei 24 V Bemessungswert	100 A
— bei 110 V Bemessungswert	100 A
• bei 3 Strombahnen in Reihe bei DC-1	
— bei 24 V Bemessungswert	100 A
— bei 110 V Bemessungswert	100 A
Betriebsstrom	
• bei 1 Strombahn bei DC-3 bei DC-5	
— bei 24 V Bemessungswert	40 A
— bei 110 V Bemessungswert	2,5 A
• bei 2 Strombahnen in Reihe bei DC-3 bei DC-5	
— bei 24 V Bemessungswert	100 A
— bei 110 V Bemessungswert	100 A
• bei 3 Strombahnen in Reihe bei DC-3 bei DC-5	
— bei 24 V Bemessungswert	100 A
— bei 110 V Bemessungswert	100 A
Betriebsleistung	
• bei AC-1	
— bei 230 V bei 60 °C Bemessungswert	38 kW
— bei 400 V Bemessungswert	66 kW
— bei 690 V Bemessungswert	114 kW
— bei 690 V bei 60 °C Bemessungswert	114 kW
— bei 1000 V bei 60 °C Bemessungswert	98 W
• bei AC-2 bei 400 V Bemessungswert	45 kW
• bei AC-3	
— bei 230 V Bemessungswert	22 kW
— bei 400 V Bemessungswert	45 kW
— bei 500 V Bemessungswert	55 kW
— bei 690 V Bemessungswert	55 kW
— bei 1000 V Bemessungswert	37 W
Betriebsleistung für ca. 200000 Schaltspiele bei AC-4	
• bei 400 V Bemessungswert	22 kW
• bei 690 V Bemessungswert	25,4 kW
thermischer Kurzzeitstrom befristet auf 10 s	760 A
Verlustleistung [W] bei AC-3 bei 400 V bei Bemessungswert Betriebsstrom je Leiter	10,8 W
Leerschalthäufigkeit	
• bei DC	1 000 1/h
Schalthäufigkeit	
• bei AC-1 maximal	900 1/h
• bei AC-2 maximal	350 1/h

- bei AC-3 maximal
- bei AC-4 maximal

850 1/h

250 1/h

Steuerstromkreis/ Ansteuerung

Spannungsart der Steuerspeisespannung	DC
Steuerspeisespannung bei DC	
• Bemessungswert	110 V
Ausführung des Überspannungsbegrenzers	mit Varistor
Anzugsleistung der Magnetspule bei DC	78 W
Halteleistung der Magnetspule bei DC	23 W
Schließverzug	
• bei DC	90 ... 230 ms
Öffnungsverzug	
• bei DC	14 ... 20 ms
Lichtbogendauer	10 ... 15 ms

Hilfsstromkreis

Anzahl der Öffner	
• für Hilfskontakte	
— unverzögert schaltend	1
Anzahl der Schließer	
• für Hilfskontakte	
— unverzögert schaltend	2
Betriebsstrom bei AC-12 maximal	10 A
Betriebsstrom bei AC-15	
• bei 230 V Bemessungswert	6 A
• bei 400 V Bemessungswert	3 A
Betriebsstrom bei DC-12	
• bei 60 V Bemessungswert	6 A
• bei 110 V Bemessungswert	3 A
• bei 220 V Bemessungswert	1 A
Betriebsstrom bei DC-13	
• bei 24 V Bemessungswert	10 A
• bei 60 V Bemessungswert	2 A
• bei 110 V Bemessungswert	1 A
• bei 220 V Bemessungswert	0,3 A
Kontaktzuverlässigkeit der Hilfskontakte	Eine Fehlschaltung pro 100 Mio. (17 V, 1 mA)

UL/CSA Bemessungsdaten

Kontaktbelastbarkeit der Hilfskontakte gemäß UL	A600 / Q600
--	-------------

Kurzschluss-Schutz

Ausführung des Sicherungseinsatzes	
• für Kurzschlusschutz des Hauptstromkreises	
— bei Zuordnungsart 1 erforderlich	Sicherung gL/gG: 250 A

- bei Zuordnungsart 2 erforderlich
- für Kurzschlusschutz des Hilfsschalters erforderlich

Sicherung gL/gG: 160 A

Sicherung gL/gG: 10 A

Einbau/ Befestigung/ Abmessungen

Befestigungsart	Schraub- und Schnappbefestigung auf Hutschienen 35 mm und 75 mm
• Reiheneinbau	Ja
Höhe	145 mm
Breite	95 mm
Tiefe	191 mm
einzuhaltender Abstand	
• zu geerdeten Teilen	
— seitwärts	6 mm

Anschlüsse/Klemmen

Ausführung des elektrischen Anschlusses	
• für Hauptstromkreis	Schraubanschluss
• für Hilfs- und Steuerstromkreis	Federzuganschluss
Art der anschließbaren Leiterquerschnitte	
• für Hauptkontakte	
— eindrätig	2x (2,5 ... 16 mm ²)
— mehrdrätig	2x (10 ... 50 mm ²)
— eindrätig oder mehrdrätig	2x (2,5 ... 16 mm ²)
— feindrätig mit Aderendbearbeitung	2x (2,5 ... 35 mm ²)
— feindrätig ohne Aderendbearbeitung	2x (10 ... 35 mm ²)
• bei AWG-Leitungen für Hauptkontakte	2x (10 ... 1/0)
Art der anschließbaren Leiterquerschnitte	
• für Hilfskontakte	
— eindrätig	2x (0,25 ... 2,5 mm ²)
— feindrätig mit Aderendbearbeitung	2x (0,25 ... 1,5 mm ²)
— feindrätig ohne Aderendbearbeitung	2x (0,25 ... 2,5 mm ²)
• bei AWG-Leitungen für Hilfskontakte	2x (24 ... 14)

Approbationen/Zertifikate

allgemeine Produktzulassung	funktionale Sicherheit/Maschinensicherheit	Konformitätserklärung	Prüfbescheinigungen
-----------------------------	--	-----------------------	---------------------



[Baumusterprüfbescheinigung](#)



[spezielle Prüfbescheinigungen](#)

Schiffbau	sonstiges
-----------	-----------



[Bestätigungen](#)

sonstiges

[Umweltbestätigung](#)

[sonstig](#)

Weitere Informationen

Information- and Downloadcenter (Kataloge, Broschüren,...)

<http://www.siemens.de/industrial-controls/catalogs>

Industry Mall (Online-Bestellsystem)

<https://mall.industry.siemens.com/mall/de/de/Catalog/product?mlfb=3RT1046-3KF44-0LA0>

CAX-Online-Generator

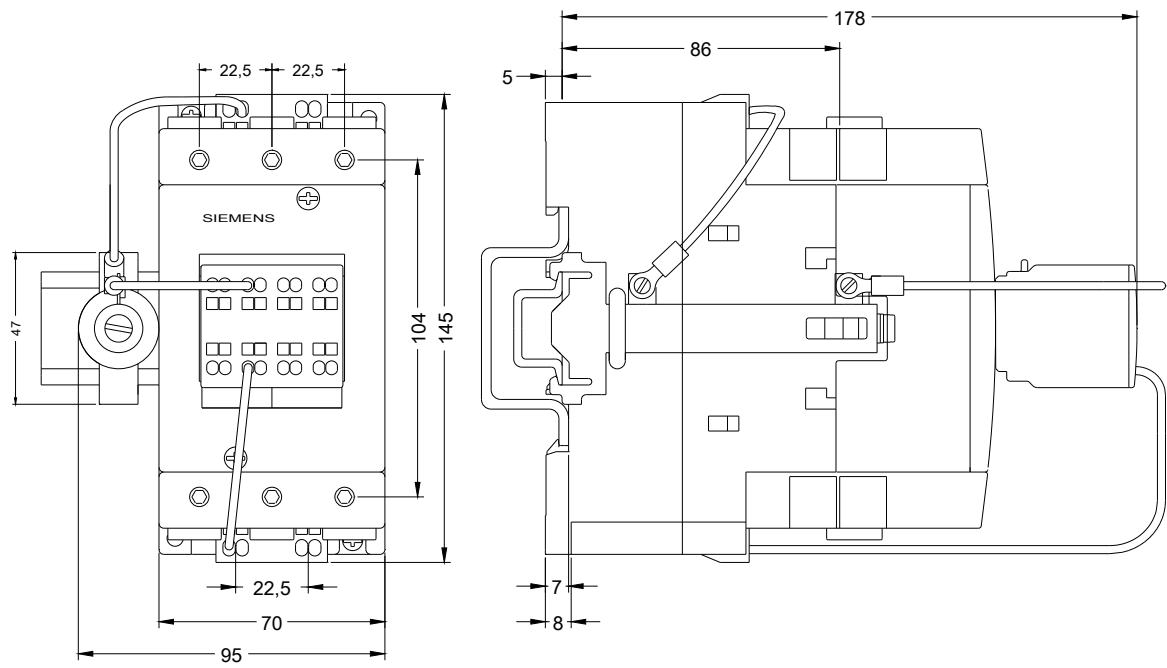
<http://support.automation.siemens.com/WW/CAXorder/default.aspx?lang=de&mlfb=3RT1046-3KF44-0LA0>

Service&Support (Handbücher, Betriebsanleitungen, Zertifikate, Kennlinien, FAQs,...)

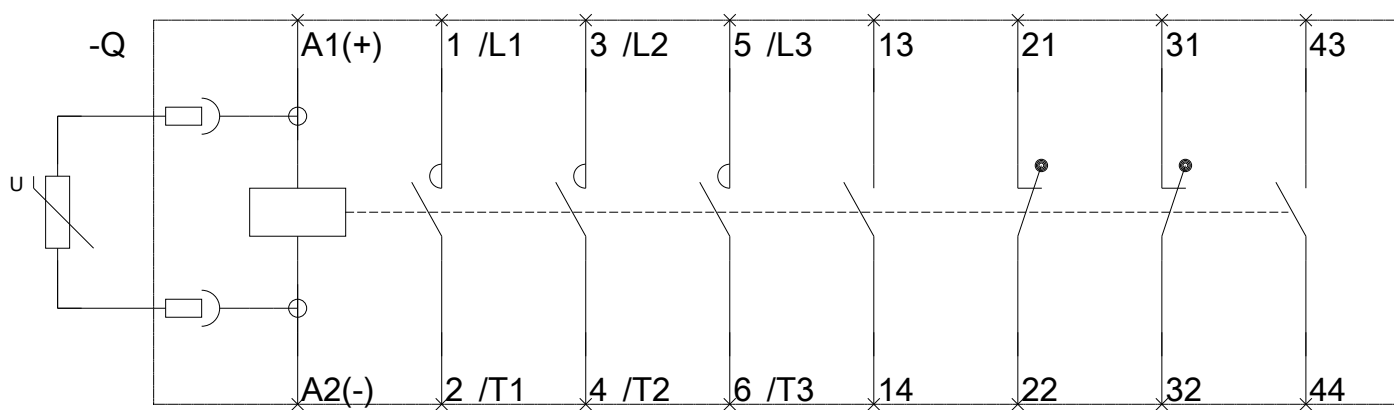
<https://support.industry.siemens.com/cs/ww/de/ps/3RT1046-3KF44-0LA0>

Bilddatenbank (Produktfotos, 2D-Maßzeichnungen, 3D-Modelle, Geräteschaltpläne, EPLAN Makros, ...)

http://www.automation.siemens.com/bilddb/cax_de.aspx?mlfb=3RT1046-3KF44-0LA0&lang=de



SIEMENS	3RT104_3K_4-0LA0	
	Format / Size: DIN A3	Masstab / Scale: 1:1



letzte Änderung:

13.04.2017