

Abbildung ähnlich

Ausführung	
Produkt-Markenname	SETRON
Produkt-Bezeichnung	Motorantrieb mit Federspeicher
Ausführung des Schaltantriebs	Motorantrieb mit Federspeicher
Allgemeine technische Daten	
Ausschaltzeit / typisch	5 s
Schalzhäufigkeit / maximal	60 1/h
Spannung	
Ausführung der Absicherung / für externe Hilfsspannungsversorgung / erforderlich	NEOZED-Sicherung (gL/gG): 6 A / LS-Schalter, C-Char.: 6 A
Arbeitsbereichsfaktor Steuerspeisespannung	
Bemessungswert	
• bei AC / bei 60 Hz / Anfangswert	0,85
• bei AC / bei 60 Hz / Endwert	1,1
• bei DC / Anfangswert	0,85
• bei DC / Endwert	1,1

Schutzart und Schutzklasse	
<b>Schutzart IP</b>	IP30
Strom	
<b>Einschaltzeit / typisch</b>	0,1 s
Steuerstromkreis	
<b>Betriebsscheinleistung</b>	250 V·A
<b>Steuerspeisespannung</b>	
• bei DC / Bemessungswert / minimal	24 V
• bei DC / Bemessungswert / maximal	24 V
<b>Arbeitsbereichsfaktor Steuerspeisespannung Bemessungswert / bei AC / bei 50 Hz</b>	
• Anfangswert	0,85
• Endwert	1,1
Zubehör	
<b>Zubehör</b>	Zubehör für VL630; VL800
Anschlüsse	
<b>anschließbarer Leiterquerschnitt / mehrdrähtig</b>	
• minimal	0,75 mm <sup>2</sup>
• maximal	1,5 mm <sup>2</sup>
<b>Abisolierlänge</b>	10 mm
<b>anschließbarer Leiterquerschnitt</b>	
• eindrähtig	
— minimal	0,75 mm <sup>2</sup>
— maximal	1,5 mm <sup>2</sup>
• feindrähtig / mit Aderendbearbeitung	
— minimal	0,75 mm <sup>2</sup>
— maximal	1,5 mm <sup>2</sup>
<b>Anzugsdrehmoment</b>	
• maximal	1 N·m
Mechanischer Aufbau	
<b>Höhe</b>	190 mm
<b>Breite</b>	173 mm
<b>Tiefe</b>	160 mm
<b>Nettogewicht</b>	5 630 g
Umgebungsbedingungen	
<b>Umgebungstemperatur</b>	
• während Betrieb / minimal	-25 °C
• während Betrieb / maximal	70 °C
• während Lagerung / minimal	-40 °C
• während Lagerung / maximal	80 °C

## Approbationen Zertifikate

### Betriebsmittelkennzeichen

- gemäß DIN EN 61346-2 M
- gemäß DIN EN 81346-2 M

allgemeine Produktzulassung	EMV (Elektromagnetische Verträglichkeit)	Konformitätserklärung	Prüfbescheinigungen	Schiffbau
--------------------------------	--	-----------------------	---------------------	-----------

[sonstig](#)



C-Tick



EG-Konf.

[spezielle  
Prüfbescheinigungen](#)  
[n](#)



BUREAU  
VERITAS



PRS

Schiffbau	sonstiges
-----------	-----------



RINA



RMRS

[Bestätigungen](#)

[Umweltbestätigung](#)

[sonstig](#)

## Weitere Informationen

Information- and Downloadcenter (Kataloge, Broschüren,...)

<http://www.siemens.de/lowvoltage/kataloge>

Industry Mall (Online-Bestellsystem)

<https://mall.industry.siemens.com/mall/de/de/Catalog/product?mlfb=3VL9600-3MJ00>

Service&Support (Handbücher, Betriebsanleitungen, Zertifikate, Kennlinien, FAQs,...)

<http://support.automation.siemens.com/WWW/view/de/3VL9600-3MJ00/all>

Bilddatenbank (Produktfotos, 2D-Maßzeichnungen, 3D-Modelle, Geräteschaltpläne, ...)

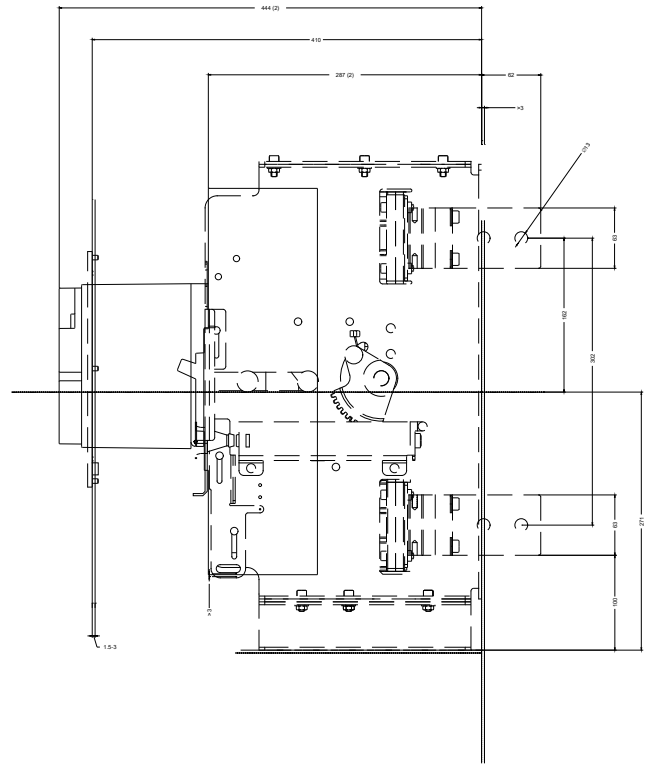
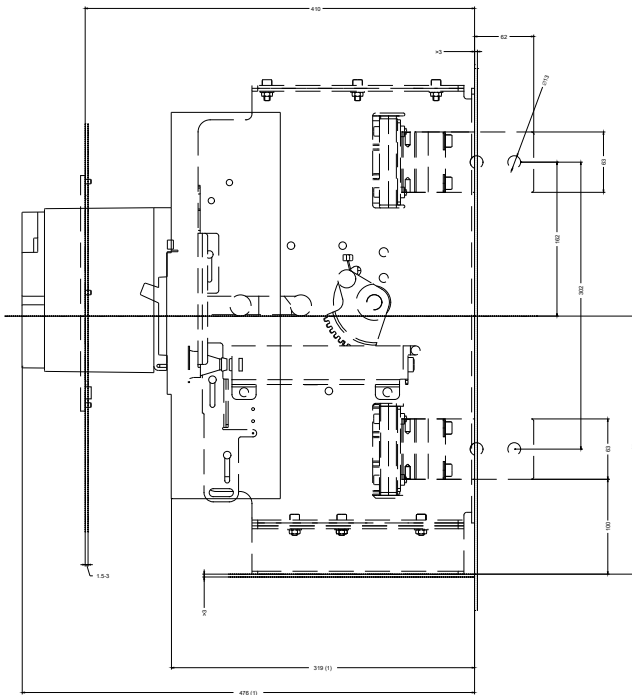
[http://www.automation.siemens.com/bilddb/cax\\_de.aspx?mlfb=3VL9600-3MJ00](http://www.automation.siemens.com/bilddb/cax_de.aspx?mlfb=3VL9600-3MJ00)

CAX-Online-Generator

<http://www.siemens.com/cax>

Ausschreibungstexte (Leistungsverzeichnisse)

<http://www.siemens.de/ausschreibungstexte>



(1) Ausgefahren  
 (2) Eingefahren