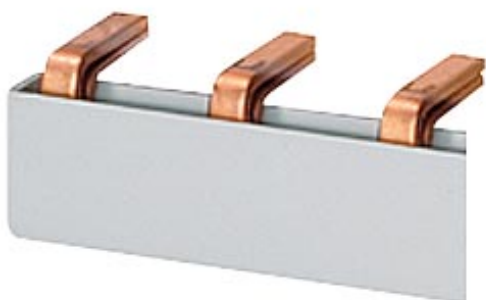


Zweiphasenschiene 12TE 32A für Klemmen mit 6mm<sup>2</sup> (für 5TE8 1+2, 5TE4 8, 5TE5 8, 5TE7 1+2+3, 5TE4 7, 5TE5 7, 5TT 55)



## Ausführung

Produkt-Markename SENTRON

## Allgemeine technische Daten

Phasenzahl 2

## Anschlüsse

Ausführung des elektrischen Anschlusses sonstige

## Mechanischer Aufbau

Länge 220 mm

Konformitätserklärung sonstiges

[Umweltbestätigung](#)



EG-Konf.

## Weitere Informationen

Information- and Downloadcenter (Kataloge, Broschüren,...)

<http://www.siemens.de/lowvoltage/kataloge>

**Industry Mall (Online-Bestellsystem)**

<https://mall.industry.siemens.com/mall/de/de/Catalog/product?mlfb=5TE9101>

**Service&Support (Handbücher, Betriebsanleitungen, Zertifikate, Kennlinien, FAQs,...)**

<http://support.automation.siemens.com/WW/view/de/5TE9101/all>

**Bilddatenbank (Produktfotos, 2D-Maßzeichnungen, 3D-Modelle, Geräteschaltpläne, ...)**

[http://www.automation.siemens.com/bilddb/cax\\_de.aspx?mlfb=5TE9101](http://www.automation.siemens.com/bilddb/cax_de.aspx?mlfb=5TE9101)

**CAX-Online-Generator**

<http://www.siemens.com/cax>

**Ausschreibungstexte (Leistungsverzeichnisse)**

<http://www.siemens.de/ausschreibungstexte>

