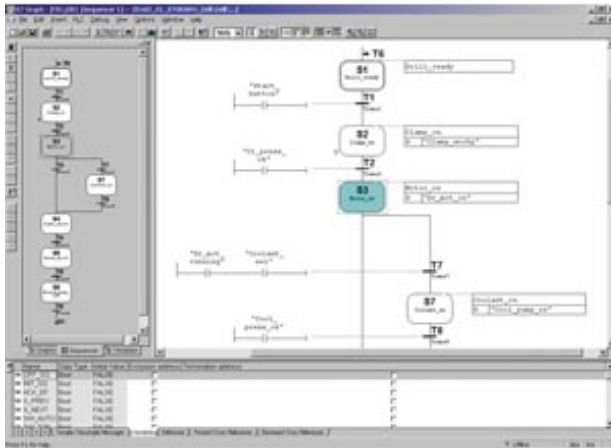


SIMATIC S7, S7-Graph Software Update Service im Rahmen dieses Vertrages erhalten Sie ein Jahr lang alle aktuellen Software-Versionen. der Vertrag verlängert sich automatisch um 1 Jahr, wenn nicht 3 Monate vor Ablauf gekündigt wird. Liefer- und Leistungszeitraum: 1 Jahr ab Rechnungsdatum Voraussetzung für Abschluss: aktuelle Version der Software



Normen, Zulassungen, Zertifikate

entwickelt nach IEC 61131

Nein

Betriebssysteme

Ablauffähig unter Betriebssystem

- Windows 9x
- Windows ME
- Windows NT 4.0
- Windows 2000
- Windows 2003 Server
- Windows XP

Nein
Nein
Nein
Nein
Nein
Nein

Gewichte

Gewicht, ca.

300 g

letzte Änderung:

11.04.2017