

Summerelement, Dauerton oder pulsierend, einstellbar, AC 230 V, Durchmesser 50 mm



Abbildung ähnlich

Allgemeine technische Daten:

| | |
|--|--------------------|
| Produkt-Markename | SIRIUS |
| Produkt-Bezeichnung | Summerelement |
| Spannungsart der Betriebsspannung | AC |
| Betriebsspannung | |
| • 1 bei AC bei 50 Hz Bemessungswert | 230 V |
| • 1 bei AC bei 60 Hz Bemessungswert | 230 V |
| relative positive Toleranz der Betriebsspannung | 10 % |
| relative negative Toleranz der Betriebsspannung | -10 % |
| Art des akustischen Signals | Dauerton / Pulston |
| Lautstärkepegel | 80 dB |
| Lebensdauer des akustischen Melders | 5 000 h |
| Tonfrequenz | |
| • 1 | 2,1 kHz |
| Betriebsmittelkennzeichen | |
| • gemäß DIN EN 61346-2 | P |
| • gemäß DIN EN 81346-2 | P |

Mechanische Daten:

| | |
|---|----------------|
| Außendurchmesser des Signalsäulenelements | 50 mm |
| Umgebungsbedingungen: | |
| Umgebungstemperatur während Betrieb | -20 ... +50 °C |
| Schutzart IP | IP54 |
| Produktfunktion akustisches Signal einstellbar | Ja |
| Höhe | 72 mm |
| Breite | 52 mm |

Approbationen/Zertifikate

| | | | |
|------------------------------------|---|------------------------------|------------------|
| allgemeine Produktzulassung | EMV (Elektromagnetische Verträglichkeit) | Konformitätserklärung | sonstiges |
|------------------------------------|---|------------------------------|------------------|



[Bestätigungen](#)

Weitere Informationen

Information- and Downloadcenter (Kataloge, Broschüren,...)

<http://www.siemens.de/industrial-controls/catalogs>

Industry Mall (Online-Bestellsystem)

<https://mall.industry.siemens.com/mall/de/de/Catalog/product?mlfb=8WD4250-0FA>

CAX-Online-Generator

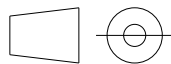
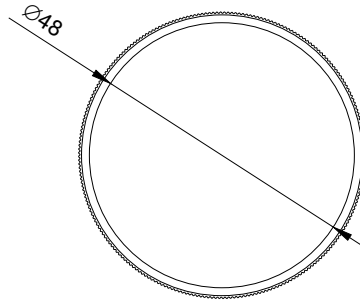
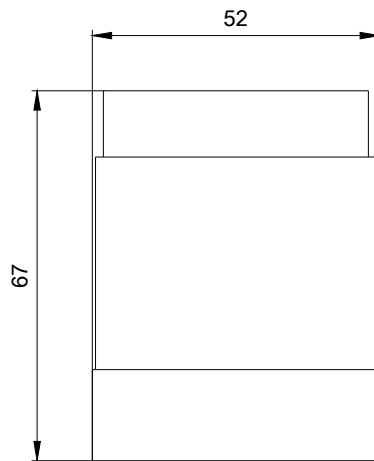
<http://support.automation.siemens.com/WW/CAXorder/default.aspx?lang=de&mlfb=8WD4250-0FA>

Service&Support (Handbücher, Betriebsanleitungen, Zertifikate, Kennlinien, FAQs,...)

<https://support.industry.siemens.com/cs/ww/de/ps/8WD4250-0FA>

Bilddatenbank (Produktfotos, 2D-Maßzeichnungen, 3D-Modelle, Geräteschaltpläne, EPLAN Makros, ...)

http://www.automation.siemens.com/bilddb/cax_de.aspx?mlfb=8WD4250-0FA&lang=de



W9.4444;
W6.8811; 8WD42..._ALL

letzte Änderung:

19.04.2017