

AS-Interface Adapterelement, schwarz, mit externer Hilfsspannung,  
für 4 Signalelemente, DC 24 V



Abbildung ähnlich

### Allgemeine technische Daten:

Produkt-Markename	SIRIUS
Produkt-Bezeichnung	AS-Interface-Modul
Spannungsart der Betriebsspannung	DC
Betriebsspannung	
• 1 bei DC Bemessungswert	24 V
Betriebsmittelkennzeichen	
• gemäß DIN EN 61346-2	B
• gemäß DIN EN 81346-2	B

### Mechanische Daten:

Außendurchmesser des Signalsäulenelements	50 mm
---	-------

### Umgebungsbedingungen:

Umgebungstemperatur während Betrieb	-20 ... +50 °C
Schutzart IP	IP54
Ausführung der Schnittstelle AS-Interface-Protokoll	Ja
Höhe	67 mm

Breite

52 mm

### Approbationen/Zertifikate

allgemeine Produktzulassung	EMV (Elektromagnetische Verträglichkeit)	Konformitätserklärung	sonstiges
-----------------------------	--	-----------------------	-----------



[Bestätigungen](#)

[sonstig](#)

### Weitere Informationen

**Information- and Downloadcenter (Kataloge, Broschüren,...)**

<http://www.siemens.de/industrial-controls/catalogs>

**Industry Mall (Online-Bestellsystem)**

<https://mall.industry.siemens.com/mall/de/de/Catalog/product?mlfb=8WD4228-0BB>

**CAX-Online-Generator**

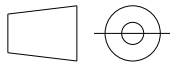
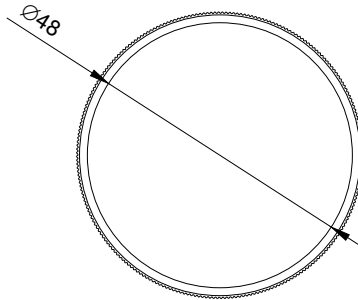
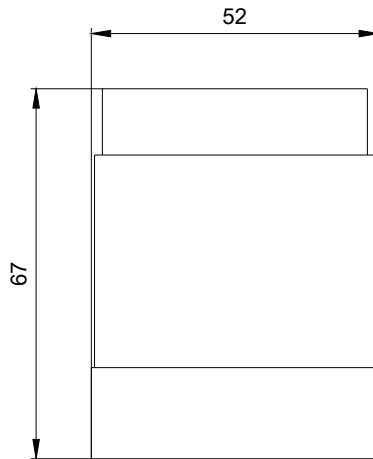
<http://support.automation.siemens.com/WW/CAXorder/default.aspx?lang=de&mlfb=8WD4228-0BB>

**Service&Support (Handbücher, Betriebsanleitungen, Zertifikate, Kennlinien, FAQs,...)**

<https://support.industry.siemens.com/cs/ww/de/ps/8WD4228-0BB>

**Bilddatenbank (Produktfotos, 2D-Maßzeichnungen, 3D-Modelle, Geräteschaltpläne, EPLAN Makros, ...)**

[http://www.automation.siemens.com/bilddb/cax\\_de.aspx?mlfb=8WD4228-0BB&lang=de](http://www.automation.siemens.com/bilddb/cax_de.aspx?mlfb=8WD4228-0BB&lang=de)



W9.4444;  
W6.8811; 8WD42...\_ALL

letzte Änderung:

07.04.2017