

Sirenelement, Mehrton 100 dB, 8 Töne + Lautstärke variabel, schwarz, AC 115 V, Durchmesser 70 mm



Abbildung ähnlich

Allgemeine technische Daten:	
Produkt-Markename	SIRIUS
Produkt-Bezeichnung	Sirenelement
Spannungsart der Betriebsspannung	AC
Betriebsspannung	<ul style="list-style-type: none">• 1 bei AC bei 50 Hz Bemessungswert 115 V• 1 bei AC bei 60 Hz Bemessungswert 115 V
relative positive Toleranz der Betriebsspannung	10 %
relative negative Toleranz der Betriebsspannung	-10 %
Art des akustischen Signals	Dauerton
Lautstärkepegel	100 dB
Lebensdauer des akustischen Melders	5 000 h
Tonfrequenz	<ul style="list-style-type: none">• 1 1,6 kHz• 2 3,4 kHz
Betriebsmittelkennzeichen	<ul style="list-style-type: none">• gemäß DIN EN 61346-2 P

Mechanische Daten:

Außendurchmesser des Signalsäulenelements 70 mm

Umgebungsbedingungen:

Umgebungstemperatur während Betrieb -20 ... +50 °C

Schutzart IP IP65

Produktfunktion akustisches Signal einstellbar Ja

Höhe 72 mm

Breite 70 mm

Approbationen/Zertifikate

allgemeine Produktzulassung	EMV (Elektromagnetische Verträglichkeit)	Konformitätserklärung	sonstiges
-----------------------------	--	-----------------------	-----------



[Bestätigungen](#)

Weitere Informationen

Information- and Downloadcenter (Kataloge, Broschüren,...)

<http://www.siemens.de/industrial-controls/catalogs>

Industry Mall (Online-Bestellsystem)

<https://mall.industry.siemens.com/mall/de/de/Catalog/product?mlfb=8WD4440-0EA2>

CAX-Online-Generator

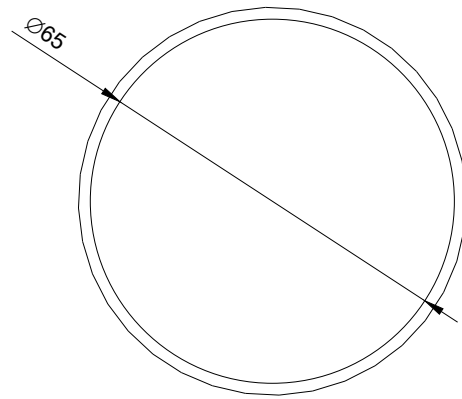
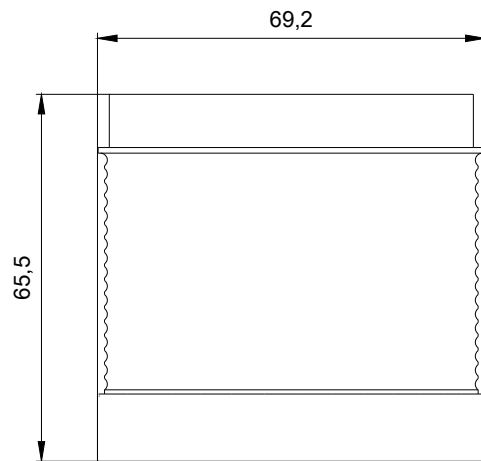
<http://support.automation.siemens.com/WW/CAXorder/default.aspx?lang=de&mlfb=8WD4440-0EA2>

Service&Support (Handbücher, Betriebsanleitungen, Zertifikate, Kennlinien, FAQs,...)

<https://support.industry.siemens.com/cs/ww/de/ps/8WD4440-0EA2>

Bilddatenbank (Produktfotos, 2D-Maßzeichnungen, 3D-Modelle, Geräteschaltpläne, EPLAN Makros, ...)

http://www.automation.siemens.com/bilddb/cax_de.aspx?mlfb=8WD4440-0EA2&lang=de



W9 4444:
W8.8333; 8WD44.-..._ALL

letzte Änderung:

07.04.2017