

Blinklichtelement, mit integrierter LED, gelb, AC/DC 24 V,  
Durchmesser 70 mm



### Allgemeine technische Daten:

<b>Produkt-Markename</b>	SIRIUS
<b>Produkt-Bezeichnung</b>	Blinklichtelement
<b>Ausführung des optischen Signals</b>	Blinklicht
<b>Spannungsart der Betriebsspannung</b>	AC/DC
<b>Betriebsspannung</b>	
• 1 bei DC Bemessungswert	24 V
• 1 bei AC bei 50 Hz Bemessungswert	24 V
• 1 bei AC bei 60 Hz Bemessungswert	24 V
<b>relative positive Toleranz der Betriebsspannung</b>	10 %
<b>relative negative Toleranz der Betriebsspannung</b>	-10 %
<b>Lebensdauer der LED</b>	100 000 h
<b>Betriebsmittelkennzeichen</b>	
• gemäß DIN EN 61346-2	P
• gemäß DIN EN 81346-2	P

### Mechanische Daten:

<b>Außendurchmesser des Signalsäulenelements</b>	70 mm
--	-------

### Leuchtmittel:

Produktbestandteil Leuchtmittel	Ja
Art des Leuchtmittels	LED
Blinkfrequenz	1 Hz
Lichtstärke	0,91 cd

#### Umgebungsbedingungen:

Umgebungstemperatur während Betrieb	-20 ... +50 °C
Schutzart IP	IP65
Höhe	65,5 mm
Breite	70 mm

#### Approbationen/Zertifikate

allgemeine Produktzulassung	EMV (Elektromagnetische Verträglichkeit)	Konformitätserklärung	sonstiges
-----------------------------	--	-----------------------	-----------



[Bestätigungen](#)

#### Weitere Informationen

**Information- and Downloadcenter (Kataloge, Broschüren,...)**

<http://www.siemens.de/industrial-controls/catalogs>

**Industry Mall (Online-Bestellsystem)**

<https://mall.industry.siemens.com/mall/de/de/Catalog/product?mfb=8WD4420-5BD>

**CAX-Online-Generator**

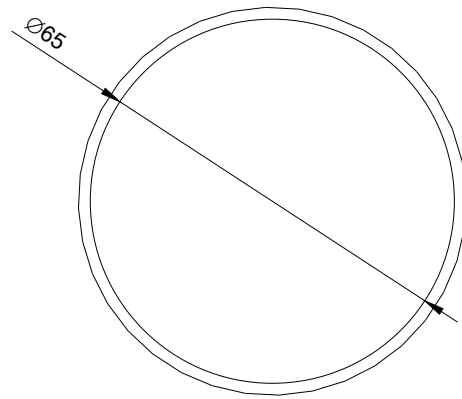
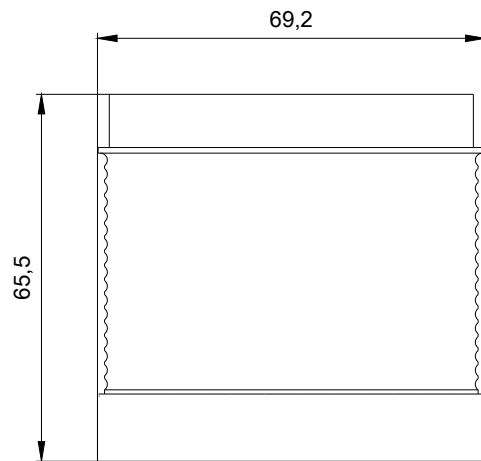
<http://support.automation.siemens.com/WW/CAXorder/default.aspx?lang=de&mfb=8WD4420-5BD>

**Service&Support (Handbücher, Betriebsanleitungen, Zertifikate, Kennlinien, FAQs,...)**

<https://support.industry.siemens.com/cs/ww/de/ps/8WD4420-5BD>

**Bilddatenbank (Produktfotos, 2D-Maßzeichnungen, 3D-Modelle, Geräteschaltpläne, EPLAN Makros, ...)**

[http://www.automation.siemens.com/bilddb/cax\\_de.aspx?mfb=8WD4420-5BD&lang=de](http://www.automation.siemens.com/bilddb/cax_de.aspx?mfb=8WD4420-5BD&lang=de)



W9 4444:  
W8.8333; 8WD44.-...\_ALL

letzte Änderung:

12.04.2017