

Blitzlichtelement, m. eingebauter Blitzelektronik, rot, AC 230 V,
Durchmesser 70 mm



Abbildung ähnlich

Allgemeine technische Daten:	
Produkt-Markename	SIRIUS
Produkt-Bezeichnung	Blitzlichtelement
Ausführung des optischen Signals	Blitzlicht
Spannungsart der Betriebsspannung	AC
Betriebsspannung	
<ul style="list-style-type: none"> • 1 bei AC bei 50 Hz Bemessungswert 	230 V
<ul style="list-style-type: none"> • 1 bei AC bei 60 Hz Bemessungswert 	230 V
relative positive Toleranz der Betriebsspannung	10 %
relative negative Toleranz der Betriebsspannung	-10 %
Betriebsmittelkennzeichen	
<ul style="list-style-type: none"> • gemäß DIN EN 61346-2 	P
<ul style="list-style-type: none"> • gemäß DIN EN 81346-2 	P
Mechanische Daten:	
Außendurchmesser des Signalsäulenelements	70 mm
Leuchtmittel:	

Produktbestandteil Leuchtmittel	Ja
Art des Leuchtmittels	Xenon-Gasentladungslampe
Blitzfrequenz	1 Hz
Lichtstärke	12 265 cd

Umgebungsbedingungen:

Umgebungstemperatur während Betrieb	-20 ... +50 °C
Schutzart IP	IP65
Höhe	65,5 mm
Breite	70 mm

Approbationen/Zertifikate

allgemeine Produktzulassung	EMV (Elektromagnetische Verträglichkeit)	Konformitätserklärung	sonstiges
-----------------------------	--	-----------------------	-----------



[Bestätigungen](#)

Weitere Informationen

Information- and Downloadcenter (Kataloge, Broschüren,...)

<http://www.siemens.de/industrial-controls/catalogs>

Industry Mall (Online-Bestellsystem)

<https://mall.industry.siemens.com/mall/de/de/Catalog/product?mlfb=8WD4450-0CB>

CAX-Online-Generator

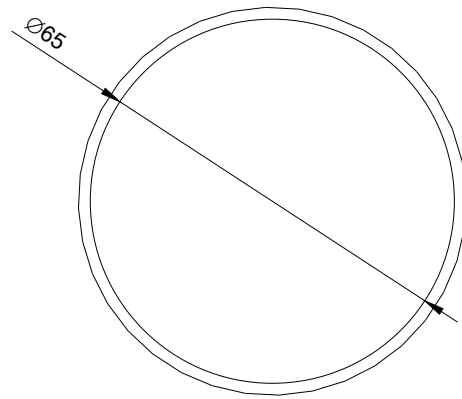
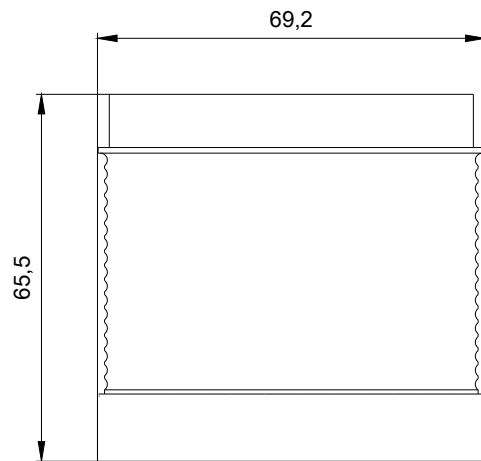
<http://support.automation.siemens.com/WW/CAXorder/default.aspx?lang=de&mlfb=8WD4450-0CB>

Service&Support (Handbücher, Betriebsanleitungen, Zertifikate, Kennlinien, FAQs,...)

<https://support.industry.siemens.com/cs/ww/de/ps/8WD4450-0CB>

Bilddatenbank (Produktfotos, 2D-Maßzeichnungen, 3D-Modelle, Geräteschaltpläne, EPLAN Makros, ...)

http://www.automation.siemens.com/bilddb/cax_de.aspx?mlfb=8WD4450-0CB&lang=de



W9 4444:
W8.8333; 8WD44.-..._ALL

letzte Änderung:

19.04.2017