

Fuß einzeln, Metall, für Rohrmontage, Rohrlängen > 400 mm,  
Zubehör für Signalsäulen, mit Durchmesser 70 mm



Abbildung ähnlich

#### Allgemeine technische Daten:

<b>Produkt-Markename</b>	SIRIUS
<b>Produkt-Bezeichnung</b>	Fuß für Rohr
<b>Betriebsmittelkennzeichen</b>	
• gemäß DIN EN 61346-2	U
• gemäß DIN EN 81346-2	U

#### Mechanische Daten:

<b>Außendurchmesser des Signalsäulenelements</b>	70 mm
--	-------

#### Umgebungsbedingungen:

<b>Umgebungstemperatur während Betrieb</b>	-20 ... +50 °C
<b>Höhe</b>	31 mm
<b>Breite</b>	70 mm

#### Approbationen/Zertifikate

allgemeine Produktzulassung	EMV (Elektromagnetische Verträglichkeit)	Schiffbau
-----------------------------	--	-----------



UL



C-Tick



ABS



PRS



RINA

## sonstiges

[Bestätigungen](#)

## Weitere Informationen

**Information- and Downloadcenter (Kataloge, Broschüren,...)**

<http://www.siemens.de/industrial-controls/catalogs>

**Industry Mall (Online-Bestellsystem)**

<https://mall.industry.siemens.com/mall/de/de/Catalog/product?mlfb=8WD4308-0DC>

**CAX-Online-Generator**

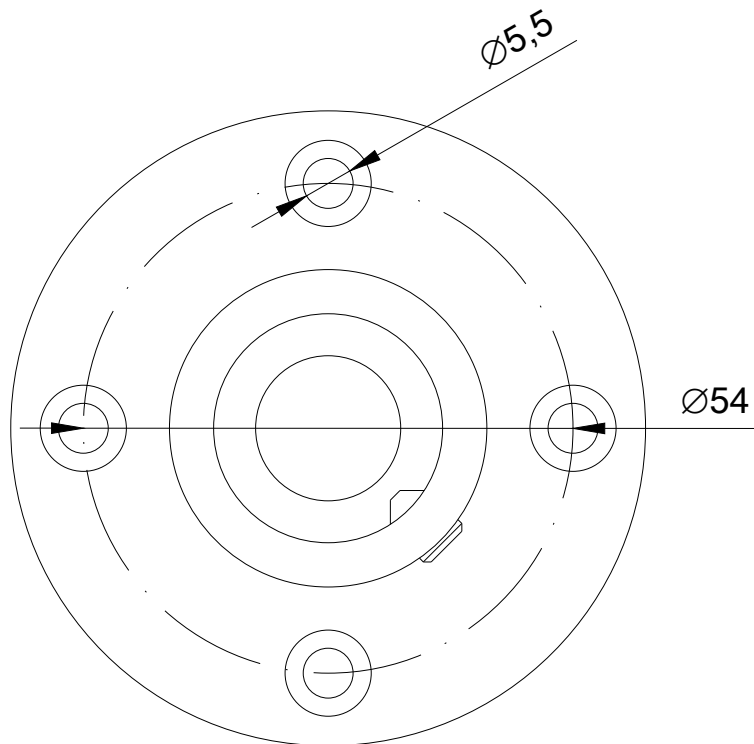
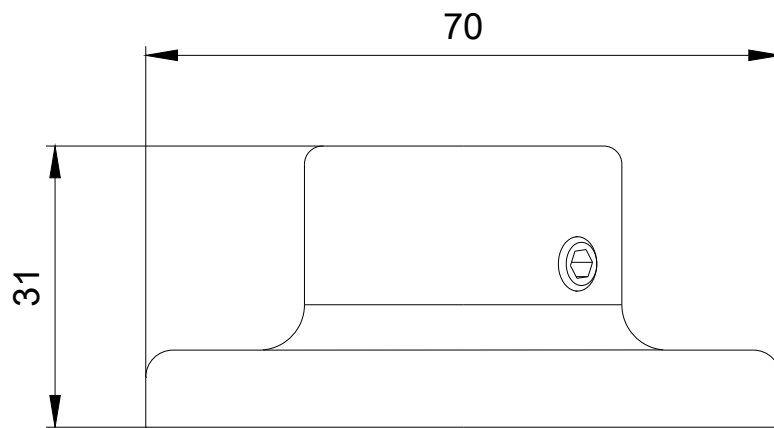
<http://support.automation.siemens.com/WW/CAXorder/default.aspx?lang=de&mlfb=8WD4308-0DC>

**Service&Support (Handbücher, Betriebsanleitungen, Zertifikate, Kennlinien, FAQs,...)**

<https://support.industry.siemens.com/cs/ww/de/ps/8WD4308-0DC>

**Bilddatenbank (Produktfotos, 2D-Maßzeichnungen, 3D-Modelle, Geräteschaltpläne, EPLAN Makros, ...)**

[http://www.automation.siemens.com/bilddb/cax\\_de.aspx?mlfb=8WD4308-0DC&lang=de](http://www.automation.siemens.com/bilddb/cax_de.aspx?mlfb=8WD4308-0DC&lang=de)



letzte Änderung:

01.05.2017