

LEUCHTMELDER, 22MM, RUND, KUNSTSTOFF, GELB, LINSE, KONZENTRISCHE RINGE, MIT HALTER, LAMPENFASSUNG BA 9S, OHNE LAMPE, SCHRAUBANSCHLUSS



Abbildung ähnlich

|                                               |                     |
|-----------------------------------------------|---------------------|
| <b>Ausführung des Produkts</b>                | Komplettgerät rund  |
| <b>Gehäuse</b>                                |                     |
| <b>Form der Gehäusefront</b>                  | rund                |
| <b>Material des Gehäuses</b>                  | Kunststoff          |
| <b>Anzahl der Befehlsstellen</b>              | 0                   |
| <b>Betätigungselement</b>                     |                     |
| <b>Ausführung des Betätigungselements</b>     | Leuchtmelder        |
| <b>Produktweiterung optional Leuchtmittel</b> | Ja                  |
| <b>Farbe</b>                                  |                     |
| • des Betätigungselements                     | gelb                |
| <b>Material des Betätigungselements</b>       | Kunststoff          |
| <b>Form des Betätigungselements</b>           | konzentrische Ringe |
| <b>Anzahl der Schaltstellungen</b>            | 0                   |
| <b>Frontring</b>                              |                     |
| <b>Produktbestandteil Frontring</b>           | Nein                |
| <b>Halter</b>                                 |                     |






|                                                              |                   |
|--------------------------------------------------------------|-------------------|
| <b>Material des Halters</b>                                  | Kunststoff        |
| <b>Schaltelement/ Lampenfassung</b>                          |                   |
| <b>Ausführung der Fassung</b>                                | BA 9s ohne Lampe  |
| <b>Anzahl der Lampenfassungen</b>                            | 1                 |
| <b>Anzahl der Schaltelemente</b>                             | 0                 |
| <b>Allgemeine technische Daten</b>                           |                   |
| <b>Produktfunktion</b>                                       |                   |
| • Zwangsöffnung                                              | Nein              |
| • NOT-HALT-Funktion                                          | Nein              |
| <b>Produktbestandteil</b>                                    |                   |
| • Leuchtmittel                                               | Nein              |
| <b>Schutzart IP</b>                                          | IP66              |
| <b>Schwingfestigkeit</b>                                     |                   |
| • gemäß IEC 60068-2-6                                        | 20 ... 200 Hz: 5g |
| <b>Betriebsmittelkennzeichen</b>                             |                   |
| • gemäß DIN 40719 erweitert gemäß IEC 204-2<br>gemäß IEC 750 | H                 |
| • gemäß DIN EN 61346-2                                       | P                 |
| • gemäß DIN EN 81346-2                                       | P                 |
| <b>Hilfsstromkreis</b>                                       |                   |
| <b>Anzahl der Öffner</b>                                     |                   |
| • für Hilfskontakte                                          | 0                 |
| <b>Anzahl der Schließer</b>                                  |                   |
| • für Hilfskontakte                                          | 0                 |
| <b>Anzahl der Wechsler</b>                                   |                   |
| • für Hilfskontakte                                          | 0                 |
| <b>Anschlüsse/Klemmen</b>                                    |                   |
| <b>Ausführung des elektrischen Anschlusses</b>               | Schraubanschluss  |
| <b>Anzugsdrehmoment der Schrauben im Halter</b>              | 1 ... 1,2 N·m     |
| <b>Umgebungsbedingungen</b>                                  |                   |
| <b>Umgebungstemperatur</b>                                   |                   |
| • während Betrieb                                            | -25 ... +60 °C    |
| • während Lagerung                                           | -40 ... +80 °C    |
| <b>Einbau/ Befestigung/ Abmessungen</b>                      |                   |
| <b>Befestigungsart</b>                                       | Frontbefestigung  |
| <b>Form der Einbauöffnung</b>                                | rund              |
| <b>Einbaudurchmesser</b>                                     | 22 mm             |
| <b>Einbauhöhe</b>                                            | 11 mm             |
| <b>Einbaubreite</b>                                          | 28 mm             |
| <b>Einbautiefe</b>                                           | 49 mm             |




## Zubehör

Produktbestandteil Träger für 3 Schaltelemente

Nein

## Approbationen/Zertifikate

| allgemeine Produktzulassung                                                              | Konformitätserklärung                                                                   | Prüfbescheinigungen                                                               | Schiffbau                                                                                     |                                                                    |                                                                                            |
|------------------------------------------------------------------------------------------|-----------------------------------------------------------------------------------------|-----------------------------------------------------------------------------------|-----------------------------------------------------------------------------------------------|--------------------------------------------------------------------|--------------------------------------------------------------------------------------------|
| <br>CSA | <br>UL |  | <br>EG-Konf. | <a href="#">spezielle Prüfbescheinigungen</a><br><a href="#">n</a> | <br>ABS |

| Schiffbau                                                                                | sonstiges                                                                                |                                                                                           |                         |                               |                                   |
|------------------------------------------------------------------------------------------|------------------------------------------------------------------------------------------|-------------------------------------------------------------------------------------------|-------------------------|-------------------------------|-----------------------------------|
| <br>LRS | <br>PRS | <br>RINA | <a href="#">sonstig</a> | <a href="#">Bestätigungen</a> | <a href="#">Umweltbestätigung</a> |

## Weitere Informationen

**Information- and Downloadcenter (Kataloge, Broschüren,...)**

<http://www.siemens.de/industrial-controls/catalogs>

**Industry Mall (Online-Bestellsystem)**

<https://mall.industry.siemens.com/mall/de/de/Catalog/product?mlfb=3SB3204-6BA30>

**CAX-Online-Generator**

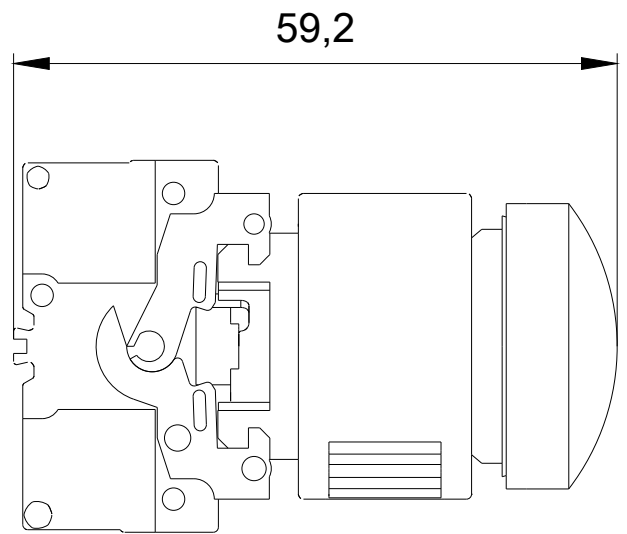
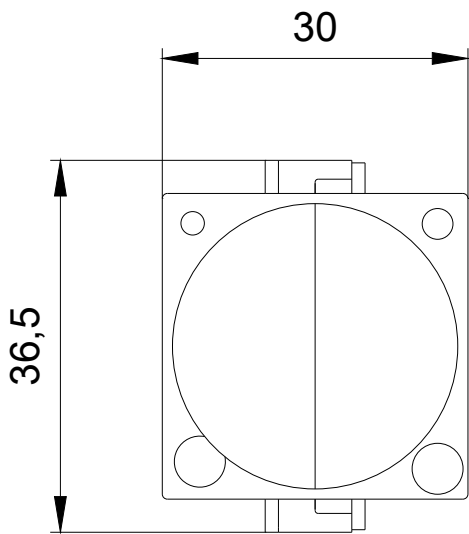
<http://support.automation.siemens.com/WW/CAXorder/default.aspx?lang=de&mlfb=3SB3204-6BA30>

**Service&Support (Handbücher, Betriebsanleitungen, Zertifikate, Kennlinien, FAQs,...)**

<https://support.industry.siemens.com/cs/ww/de/ps/3SB3204-6BA30>

**Bilddatenbank (Produktfotos, 2D-Maßzeichnungen, 3D-Modelle, Geräteschaltpläne, EPLAN Makros, ...)**

[http://www.automation.siemens.com/bilddb/cax\\_de.aspx?mlfb=3SB3204-6BA30&lang=de](http://www.automation.siemens.com/bilddb/cax_de.aspx?mlfb=3SB3204-6BA30&lang=de)



W9.4444;  
W7.5833; 3SB3

letzte Änderung:

27.04.2017