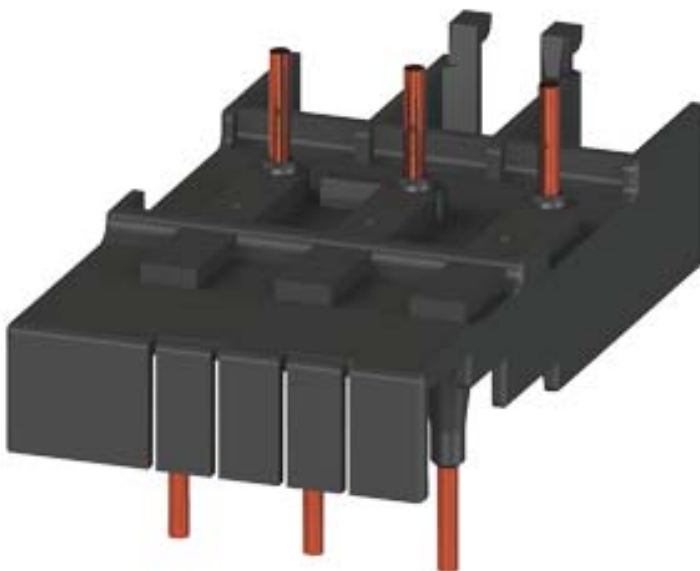


Verbindungsbaustein elektrisch und mechanisch für  
3RV1.21 und 3RT1.2., 3RW3 AC-Betätigung  
(Einzelstückverpackung)



## Allgemeine technische Daten

Produkt-Markename		SIRIUS
Produkt-Bezeichnung		Verbindungsbaustein
Ausführung des Produkts		für 3RV1.21, 3RT1.2, 3RW3, AC-Betaetigung
Baugröße des Leistungsschalters		S0
Baugröße des Schützes		S0

## Approbationen/Zertifikate

allgemeine Produktzulassung	Konformitätserklärung	Schiffbau	sonstiges
--------------------------------	-----------------------	-----------	-----------



[Umweltbestätigung](#)

## sonstiges

[Bestätigungen](#)

## Weitere Informationen

### Information- and Downloadcenter (Kataloge, Broschüren,...)

<http://www.siemens.de/industrial-controls/catalogs>

### Industry Mall (Online-Bestellsystem)

<https://mall.industry.siemens.com/mall/de/de/Catalog/product?mlfb=3RA1921-1AA00>

### CAX-Online-Generator

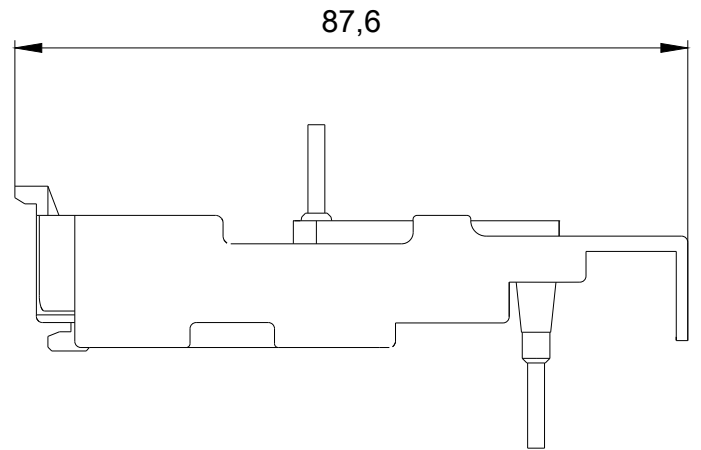
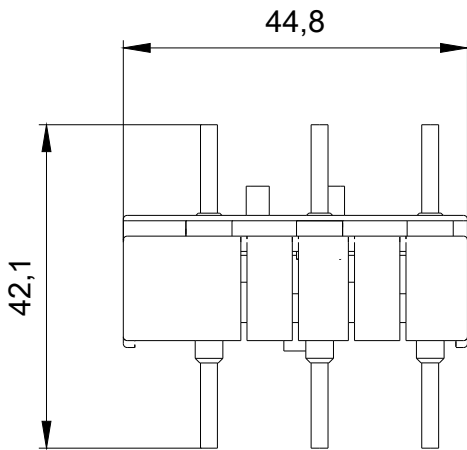
<http://support.automation.siemens.com/WW/CAXorder/default.aspx?lang=de&mlfb=3RA1921-1AA00>

### Service&Support (Handbücher, Betriebsanleitungen, Zertifikate, Kennlinien, FAQs,...)

<https://support.industry.siemens.com/cs/ww/de/ps/3RA1921-1AA00>

### Bilddatenbank (Produktfotos, 2D-Maßzeichnungen, 3D-Modelle, Geräteschaltpläne, EPLAN Makros, ...)

[http://www.automation.siemens.com/bilddb/cax\\_de.aspx?mlfb=3RA1921-1AA00&lang=de](http://www.automation.siemens.com/bilddb/cax_de.aspx?mlfb=3RA1921-1AA00&lang=de)



W9 4444;  
W9.0833; 3RA1921-1AA00\_ALL

letzte Änderung:

06.04.2017