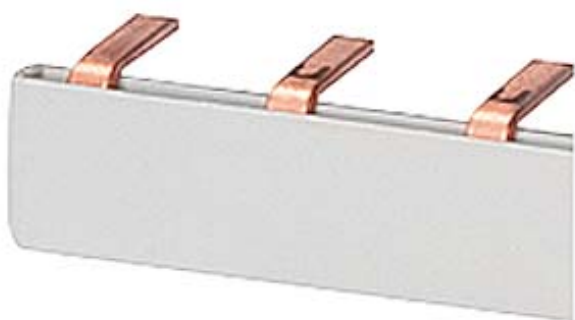


Einphasenschiene 12TE 32A für Klemmen mit 6mm² (für 5TE8 1+2, 5TE4 8, 5TE5 8, 5TE7 1+2+3, 5TE4 7, 5TE5 7, 5TT 55)



Ausführung

Produkt-Markename SENTRON

Allgemeine technische Daten

Phasenzahl 1

Anschlüsse

Ausführung des elektrischen Anschlusses Stift

Mechanischer Aufbau

Länge 210 mm

Konformitätserklärung sonstiges

[Umweltbestätigung](#)



EG-Konf.

Weitere Informationen

Information- and Downloadcenter (Kataloge, Broschüren,...)

<http://www.siemens.de/lowvoltage/kataloge>

Industry Mall (Online-Bestellsystem)

<https://mall.industry.siemens.com/mall/de/de/Catalog/product?mlfb=5TE9100>

Service&Support (Handbücher, Betriebsanleitungen, Zertifikate, Kennlinien, FAQs,...)

<http://support.automation.siemens.com/WW/view/de/5TE9100/all>

Bilddatenbank (Produktfotos, 2D-Maßzeichnungen, 3D-Modelle, Geräteschaltpläne, ...)

http://www.automation.siemens.com/bilddb/cax_de.aspx?mlfb=5TE9100

CAX-Online-Generator

<http://www.siemens.com/cax>

Ausschreibungstexte (Leistungsverzeichnisse)

<http://www.siemens.de/ausschreibungstexte>

