

SETRON, Lasttrennschalter 3LD, Not-Aus-Schalter, 3- polig, Iu: 32 A, Betriebsleistung / bei AC-23 A bei 400V: 11,5 kW, Isolierstoff-Kapselung für metrische Verschraubung, 1Ö, 1S, Drehantrieb, rot/gelb



| Ausführung | |
|--|-----------------------|
| Produkt-Markenname | SETRON |
| Produkt-Bezeichnung | Lasttrennschalter 3LD |
| Ausführung des Produkts | Not-Aus-Schalter |
| Ausführung des Betätigungselements | kurzer Drehgriff |
| Ausführung des Schaltantriebs / Motorantrieb | Nein |
| Allgemeine technische Daten | |
| Polzahl | 3 |
| Polzahl / Anmerkung | N |
| Bauart des Geräts | Festeinbau |
| Schalthäufigkeit / maximal | 50 1/h |
| Spannung | |
| Isolationsspannung / Bemessungswert | 690 V |
| Stoßspannungsfestigkeit / Bemessungswert | 6 kV |
| Schutzart und Schutzklasse | |
| Schutzart IP / frontseitig | IP65 |
| Verlustleistung | |

| | |
|---|------------------|
| Verlustleistung [W] | |
| <ul style="list-style-type: none"> • bei Bemessungswert Strom / bei AC / bei warmem Betriebszustand / je Pol | 1,8 W |
| Strom | |
| Dauerstrom / Bemessungswert | 32 A |
| Kurzzeitstromfestigkeit (I _{cw}) / bei 690 V / befristet auf 1 s / Bemessungswert | 640 A |
| Hauptstromkreis | |
| Betriebsfrequenz | |
| <ul style="list-style-type: none"> • Anfangswert | 50 Hz |
| <ul style="list-style-type: none"> • Endwert | 60 Hz |
| Betriebsleistung | |
| <ul style="list-style-type: none"> • bei AC-23 A / bei 400 V / Bemessungswert | 11,5 kW |
| <ul style="list-style-type: none"> • bei AC-23 A / bei 690 V / Bemessungswert | 11,5 kW |
| <ul style="list-style-type: none"> • bei AC-3 / bei 400 V / Bemessungswert | 9,5 kW |
| <ul style="list-style-type: none"> • bei AC-3 / bei 690 V / Bemessungswert | 9,5 kW |
| Betriebsspannung | |
| <ul style="list-style-type: none"> • bei AC / bei 50/60 Hz / Bemessungswert | 690 V |
| Hilfsstromkreis | |
| Betriebsspannung / der Hilfskontakte / bei AC / maximal | 500 V |
| Dauerstrom / des Hilfskontaktes / Bemessungswert | 10 A |
| Isolationsspannung / des Hilfsschalters / Bemessungswert | 500 V |
| Eignung | |
| Eignung zur Verwendung | |
| <ul style="list-style-type: none"> • Hauptschalter | Ja |
| <ul style="list-style-type: none"> • Lasttrennschalter | Ja |
| <ul style="list-style-type: none"> • NOT-AUS-Schalter | Ja |
| <ul style="list-style-type: none"> • Sicherheitsschalter | Ja |
| <ul style="list-style-type: none"> • Wartungs-/Reparaturschalter | Ja |
| Produktdetails | |
| Produktausstattung / Verriegelung | Ja |
| Produkterweiterung / optional | |
| <ul style="list-style-type: none"> • Motorantrieb | Nein |
| <ul style="list-style-type: none"> • Spannungsauslöser | Nein |
| Anschlüsse | |
| Ausführung des elektrischen Anschlusses | |
| <ul style="list-style-type: none"> • für Hauptstromkreis | Rahmenklemme |
| <ul style="list-style-type: none"> • für Hilfskontakte | Anschlussklemmen |

Anforderungen

Ausführung des Sicherungseinsatzes

- für Kurzschlussschutz des Hauptstromkreises / erforderlich
- für Kurzschlussschutz des Hilfsschalters / erforderlich

Sicherung gL/gG: 40 A

Sicherung gL/gG: 10 A

Mechanischer Aufbau

| | |
|---------------------------------------|--------------------------|
| Höhe | 152 mm |
| Breite | 100 mm |
| Tiefe | 117 mm |
| Befestigungsart | Komplettgerät im Gehäuse |
| Befestigungsart | |
| • Frontmontage mit 4-Loch Befestigung | Nein |
| • Frontmontage mit Zentralbefestigung | Ja |
| • Schienen-Montage | Nein |
| Nettogewicht | 476 g |

Umgebungsbedingungen

Umgebungstemperatur

- während Betrieb / minimal
- während Betrieb / maximal

-25 °C

55 °C

Approbationen Zertifikate

Betriebsmittelkennzeichen

- gemäß DIN EN 61346-2
- gemäß DIN EN 81346-2

S

SF

allgemeine Produktzulassung

Konformitätserklärung



CCC



CSA



UL



VDE

[sonstig](#)



EG-Konf.

Prüfbescheinigungen

Schiffbau

sonstiges

[spezielle
Prüfbescheinigungen](#)
[n](#)

[sonstig](#)



LRS

[Umweltbestätigung](#)

Weitere Informationen

Information- and Downloadcenter (Kataloge, Broschüren,...)

<http://www.siemens.de/lowvoltage/kataloge>

Industry Mall (Online-Bestellsystem)

<https://mall.industry.siemens.com/mall/de/de/Catalog/product?mlfb=3LD2264-1GP53>

Service&Support (Handbücher, Betriebsanleitungen, Zertifikate, Kennlinien, FAQs,...)

<http://support.automation.siemens.com/WW/view/de/3LD2264-1GP53/all>

Bilddatenbank (Produktfotos, 2D-Maßzeichnungen, 3D-Modelle, Geräteschaltpläne, ...)

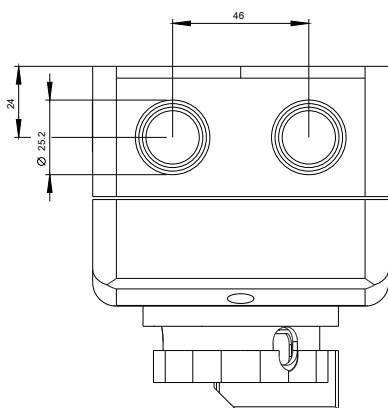
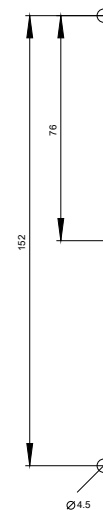
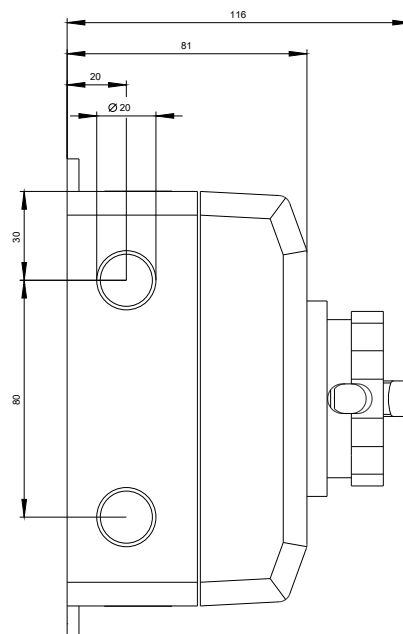
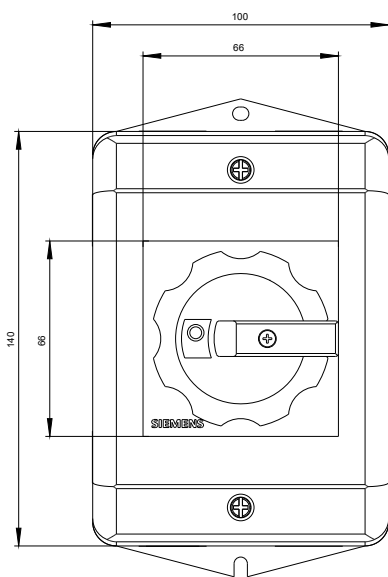
http://www.automation.siemens.com/bilddb/cax_de.aspx?mlfb=3LD2264-1GP53

CAX-Online-Generator

<http://www.siemens.com/cax>

Ausschreibungstexte (Leistungsverzeichnisse)

<http://www.siemens.de/ausschreibungstexte>



-Q1

