

Hilfsschütz, 6 S + 2 Ö Aufsatzblock unlösbar DC 24 V Baugröße S00
Schraubanschluss Baugröße S00



Abbildung ähnlich

Produkt-Markename	SIRIUS
Produkt-Bezeichnung	Hilfsschütz
Allgemeine technische Daten	
Baugröße des Schützes	S00
Produkterweiterung	
• Hilfsschalter	Nein
Isolationsspannung	
• bei Verschmutzungsgrad 3 Bemessungswert	690 V
Verschmutzungsgrad	3
Stoßspannungsfestigkeit Bemessungswert	6 kV
Schutzart IP	
• frontseitig	IP20
mechanische Lebensdauer (Schaltspiele)	
• des Schützes typisch	10 000 000
Betriebsmittelkennzeichen	
• gemäß DIN EN 61346-2	K
• gemäß DIN EN 81346-2	K

Umgebungsbedingungen

Umgebungstemperatur

- während Betrieb -25 ... +60 °C
- während Lagerung -55 ... +80 °C
- während Transport -55 ... +80 °C

Steuerstromkreis/ Ansteuerung

Spannungsart der Steuerspeisespannung

DC

Steuerspeisespannung bei DC

- Bemessungswert 24 V

Anzugsleistung der Magnetspule bei DC

3,2 W

Halteleistung der Magnetspule bei DC

3,2 W

Hilfsstromkreis

Anzahl der Öffner

- für Hilfskontakte 2
 - unverzögert schaltend 2
 - verzögert schaltend 0
 - nacheilend schaltend 0
 - überschneidend schaltend 0

Anzahl der Schließer

- für Hilfskontakte 6
 - unverzögert schaltend 6
 - verzögert schaltend 0
 - voreilend schaltend 0
 - überschneidend schaltend 0

Anzahl der Wechsler

- für Hilfskontakte 0
- der Hilfskontakte unverzögert schaltend 0

Kennzahl und Kennbuchstabe für Schaltglieder

62 E

Betriebsstrom bei AC-12 maximal

10 A

Betriebsstrom bei AC-15

- bei 230 V Bemessungswert 6 A
- bei 400 V Bemessungswert 3 A
- bei 500 V Bemessungswert 2 A
- bei 690 V Bemessungswert 1 A

Betriebsstrom bei 1 Strombahn bei DC-12

- bei 24 V Bemessungswert 10 A
- bei 110 V Bemessungswert 3 A
- bei 220 V Bemessungswert 1 A

Betriebsstrom bei 1 Strombahn bei DC-13

- bei 24 V Bemessungswert 10 A
- bei 110 V Bemessungswert 1 A

• bei 220 V Bemessungswert	0,27 A
Kontaktzuverlässigkeit der Hilfskontakte	Eine Fehlschaltung pro 100 Mio. (17 V, 1 mA)
Kurzschluss-Schutz	
Ausführung des Sicherungseinsatzes	Sicherung gL/gG: 10 A
• für Kurzschlusschutz des Hilfsschalters erforderlich	
Einbau/ Befestigung/ Abmessungen	
Einbaulage	bei senkrechter Montageebene +/-180° drehbar, bei senkrechter Montageebene +/- 22,5° nach vorne und hinten kippbar
Befestigungsart	Schraub- und Schnappbefestigung
Höhe	57,5 mm
Breite	45 mm
Tiefe	111 mm
einzuhaltender Abstand	0 mm
• bei Reihenmontage — seitwärts	
Anschlüsse/Klemmen	
Ausführung des elektrischen Anschlusses	Schraubanschluss
• für Hilfs- und Steuerstromkreis	
Art der anschließbaren Leiterquerschnitte	2x (0,5 ... 1,5 mm ²), 2x (0,75 ... 2,5 mm ²), 2x 4 mm ² 2x (0,5 ... 1,5 mm ²), 2x (0,75 ... 2,5 mm ²) 2x (20 ... 16), 2x (18 ... 14), 1x 12
• für Hilfskontakte — eindrätig	
— feindrätig mit Aderendbearbeitung	
• bei AWG-Leitungen für Hilfskontakte	
Sicherheitsrelevante Kenngrößen	
B10-Wert	1 000 000; bei 0,3 x I _e
• bei hoher Anforderungsrate gemäß SN 31920	
Anteil gefahrbringender Ausfälle	40 % 75 %
• bei niedriger Anforderungsrate gemäß SN 31920	
• bei hoher Anforderungsrate gemäß SN 31920	
T1-Wert für Proof-Test Intervall oder Gebrauchsdauer gemäß IEC 61508	20 y
Approbationen/Zertifikate	

allgemeine Produktzulassung	funktionale Sicherheit/Maschinensicherheit	Konformitätserklärung
-----------------------------	--	-----------------------



[Baumusterbescheinigung](#)



Prüfbescheinigungen	Schiffbau	sonstiges
---------------------	-----------	-----------

[spezielle Prüfbescheinigungen](#)

[Typprüfbescheinigung/Werkszeugnis](#)



[sonstige](#)

[Umweltbestätigung](#)

sonstiges

[Bestätigungen](#)

Weitere Informationen

Information- and Downloadcenter (Kataloge, Broschüren,...)

<http://www.siemens.de/industrial-controls/catalogs>

Industry Mall (Online-Bestellsystem)

<https://mall.industry.siemens.com/mall/de/de/Catalog/product?mlfb=3RH1262-1BB40>

CAX-Online-Generator

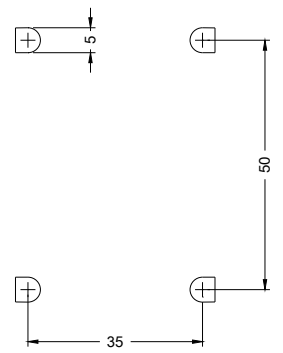
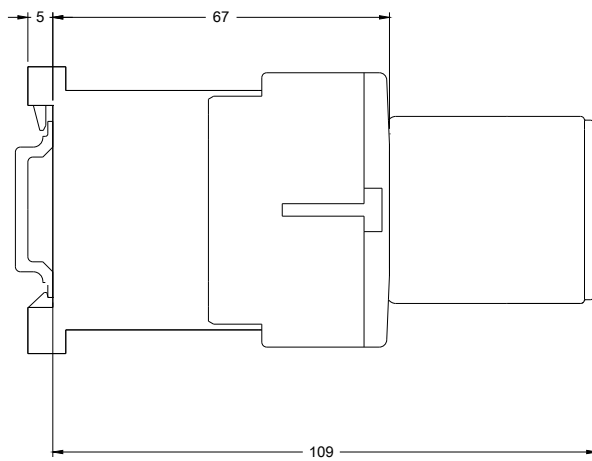
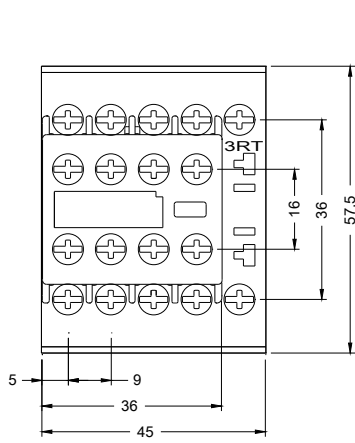
<http://support.automation.siemens.com/WW/CAXorder/default.aspx?lang=de&mlfb=3RH1262-1BB40>

Service&Support (Handbücher, Betriebsanleitungen, Zertifikate, Kennlinien, FAQs,...)

<https://support.industry.siemens.com/cs/ww/de/ps/3RH1262-1BB40>

Bilddatenbank (Produktfotos, 2D-Maßzeichnungen, 3D-Modelle, Geräteschaltpläne, EPLAN Makros, ...)

http://www.automation.siemens.com/bilddb/cax_de.aspx?mlfb=3RH1262-1BB40&lang=de



letzte Änderung:

10.04.2017