

Hilfsschütz, 4 S + 4 Ö Aufsatzblock unlösbar DC 24 V Baugröße S00
Schraubanschluss Baugröße S00



Abbildung ähnlich

Produkt-Markename	SIRIUS
Produkt-Bezeichnung	Hilfsschütz
Allgemeine technische Daten	
Baugröße des Schützes	S00
Produkterweiterung	
• Hilfsschalter	Nein
Isolationsspannung	
• bei Verschmutzungsgrad 3 Bemessungswert	690 V
Verschmutzungsgrad	3
Stoßspannungsfestigkeit Bemessungswert	6 kV
Schutzart IP	
• frontseitig	IP20
mechanische Lebensdauer (Schaltspiele)	
• des Schützes typisch	10 000 000
Betriebsmittelkennzeichen	
• gemäß DIN EN 61346-2	K
• gemäß DIN EN 81346-2	K

Umgebungsbedingungen

Umgebungstemperatur

- | | |
|---------------------|----------------|
| • während Betrieb | -25 ... +60 °C |
| • während Lagerung | -55 ... +80 °C |
| • während Transport | -55 ... +80 °C |

Steuerstromkreis/ Ansteuerung

Spannungsart der Steuerspeisespannung

DC

Steuerspeisespannung bei DC

- | | |
|------------------|------|
| • Bemessungswert | 24 V |
|------------------|------|

Anzugsleistung der Magnetspule bei DC

3,2 W

Halteleistung der Magnetspule bei DC

3,2 W

Hilfsstromkreis

Anzahl der Öffner

- | | |
|----------------------------|---|
| • für Hilfskontakte | 4 |
| — unverzögert schaltend | 4 |
| — verzögert schaltend | 0 |
| — nacheilend schaltend | 0 |
| — überschneidend schaltend | 0 |

Anzahl der Schließer

- | | |
|----------------------------|---|
| • für Hilfskontakte | 4 |
| — unverzögert schaltend | 4 |
| — verzögert schaltend | 0 |
| — voreilend schaltend | 0 |
| — überschneidend schaltend | 0 |

Anzahl der Wechsler

- | | |
|---|---|
| • für Hilfskontakte | 0 |
| • der Hilfskontakte unverzögert schaltend | 0 |

Kennzahl und Kennbuchstabe für Schaltglieder

44 E

Betriebsstrom bei AC-12 maximal

10 A

Betriebsstrom bei AC-15

- | | |
|----------------------------|-----|
| • bei 230 V Bemessungswert | 6 A |
| • bei 400 V Bemessungswert | 3 A |
| • bei 500 V Bemessungswert | 2 A |
| • bei 690 V Bemessungswert | 1 A |

Betriebsstrom bei 1 Strombahn bei DC-12

- | | |
|----------------------------|------|
| • bei 24 V Bemessungswert | 10 A |
| • bei 110 V Bemessungswert | 3 A |
| • bei 220 V Bemessungswert | 1 A |

Betriebsstrom bei 1 Strombahn bei DC-13

- | | |
|----------------------------|------|
| • bei 24 V Bemessungswert | 10 A |
| • bei 110 V Bemessungswert | 1 A |

• bei 220 V Bemessungswert	0,27 A
Kontaktzuverlässigkeit der Hilfskontakte	Eine Fehlschaltung pro 100 Mio. (17 V, 1 mA)
Kurzschluss-Schutz	
Ausführung des Sicherungseinsatzes	Sicherung gL/gG: 10 A
• für Kurzschlusschutz des Hilfsschalters erforderlich	
Einbau/ Befestigung/ Abmessungen	
Einbaulage	bei senkrechter Montageebene +/-180° drehbar, bei senkrechter Montageebene +/- 22,5° nach vorne und hinten kippbar
Befestigungsart	Schraub- und Schnappbefestigung
Höhe	57,5 mm
Breite	45 mm
Tiefe	111 mm
einzuhaltender Abstand	0 mm
• bei Reihenmontage — seitwärts	
Anschlüsse/Klemmen	
Ausführung des elektrischen Anschlusses	Schraubanschluss
• für Hilfs- und Steuerstromkreis	
Art der anschließbaren Leiterquerschnitte	2x (0,5 ... 1,5 mm ²), 2x (0,75 ... 2,5 mm ²), 2x 4 mm ² 2x (0,5 ... 1,5 mm ²), 2x (0,75 ... 2,5 mm ²) 2x (20 ... 16), 2x (18 ... 14), 1x 12
• für Hilfskontakte — eindrätig	
— feindrätig mit Aderendbearbeitung	
• bei AWG-Leitungen für Hilfskontakte	
Sicherheitsrelevante Kenngrößen	
B10-Wert	1 000 000; bei 0,3 x I _e
• bei hoher Anforderungsrate gemäß SN 31920	
Anteil gefahrbringender Ausfälle	40 % 75 %
• bei niedriger Anforderungsrate gemäß SN 31920	
• bei hoher Anforderungsrate gemäß SN 31920	
T1-Wert für Proof-Test Intervall oder Gebrauchsdauer gemäß IEC 61508	20 y
Approbationen/Zertifikate	

allgemeine Produktzulassung	funktionale Sicherheit/Maschinensicherheit	Konformitätserklärung
-----------------------------	--	-----------------------



[Baumusterbescheinigung](#)



Prüfbescheinigungen	Schiffbau	sonstiges
---------------------	-----------	-----------

[spezielle Prüfbescheinigungen](#)

[Typprüfbescheinigung/Werkszeugnis](#)



[sonstige](#)

sonstiges

[Umweltbestätigung](#)

[Bestätigungen](#)

Weitere Informationen

Information- and Downloadcenter (Kataloge, Broschüren,...)

<http://www.siemens.de/industrial-controls/catalogs>

Industry Mall (Online-Bestellsystem)

<https://mall.industry.siemens.com/mall/de/de/Catalog/product?mlfb=3RH1244-1BB40>

CAX-Online-Generator

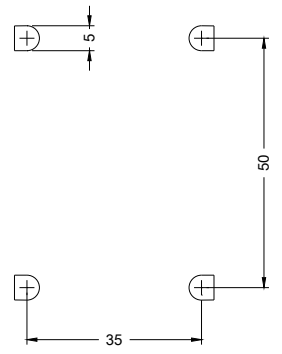
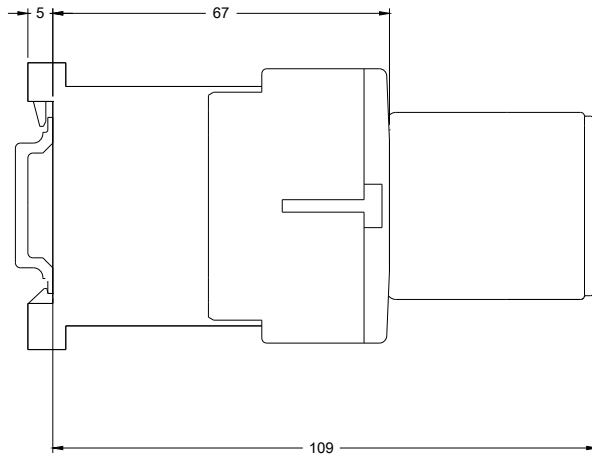
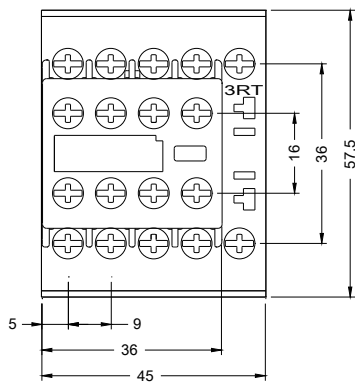
<http://support.automation.siemens.com/WW/CAXorder/default.aspx?lang=de&mlfb=3RH1244-1BB40>

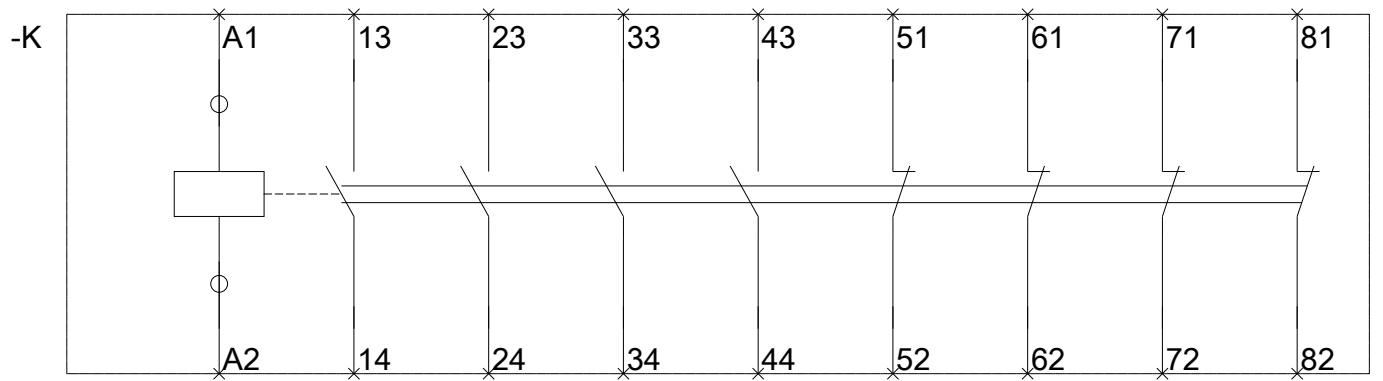
Service&Support (Handbücher, Betriebsanleitungen, Zertifikate, Kennlinien, FAQs,...)

<https://support.industry.siemens.com/cs/ww/de/ps/3RH1244-1BB40>

Bilddatenbank (Produktfotos, 2D-Maßzeichnungen, 3D-Modelle, Geräteschaltpläne, EPLAN Makros, ...)

http://www.automation.siemens.com/bilddb/cax_de.aspx?mlfb=3RH1244-1BB40&lang=de





letzte Änderung:

10.04.2017