

Leistungsschalter Baugröße S0 für den Motorschutz CLASS 10 A-
Auslöser 4,5...6,3 A N-Auslöser 82 A Schraubanschluss
Standardschaltvermögen mit querliegendem Hilfsschalter 1S+1Ö



Abbildung ähnlich

| | |
|---|--|
| Produkt-Markenname | SIRIUS |
| Produkt-Bezeichnung | Leistungsschalter |
| Ausführung des Produkts | für Motorschutz |
| Allgemeine technische Daten | |
| Produkterweiterung <ul style="list-style-type: none"> Hilfsschalter | Ja |
| Verlustleistung [W] gesamt typisch | 6 W |
| Stoßspannungsfestigkeit Bemessungswert | 6 000 V |
| Schutzart IP <ul style="list-style-type: none"> frontseitig | IP20 |
| mechanische Lebensdauer (Schaltspiele) <ul style="list-style-type: none"> der Hauptkontakte typisch | 100 000 |
| Umgebungsbedingungen | |
| Umgebungstemperatur <ul style="list-style-type: none"> während Betrieb während Lagerung während Transport | -20 ... +60 °C -50 ... +80 °C -50 ... +80 °C |

| Hauptstromkreis | |
|---|--|
| Polzahl für Hauptstromkreis | 3 |
| einstellbarer Ansprechwert Strom des stromabhängigen Überlastauslösers | 4,5 ... 6,3 A |
| Betriebsspannung <ul style="list-style-type: none"> • Bemessungswert • bei AC-3 Bemessungswert maximal | 690 V 690 V |
| Betriebsstrom <ul style="list-style-type: none"> • bei AC-3 — bei 400 V Bemessungswert | 6,3 A |
| Betriebsleistung <ul style="list-style-type: none"> • bei AC-3 — bei 400 V Bemessungswert | 2,2 kW |
| Schalzhäufigkeit <ul style="list-style-type: none"> • bei AC-3 maximal | 15 1/h |
| Hilfsstromkreis | |
| Ausführung des Hilfsschalters | querliegend |
| Anzahl der Wechsler <ul style="list-style-type: none"> • für Hilfskontakte | 0 |
| Betriebsstrom der Hilfskontakte bei AC-15 <ul style="list-style-type: none"> • bei 24 V • bei 230 V | 2 A 0,5 A |
| Betriebsstrom der Hilfskontakte bei DC-13 <ul style="list-style-type: none"> • bei 24 V • bei 60 V | 1 A 0,15 A |
| Schutz-/ Überwachungsfunktion | |
| Auslöseklasse | CLASS 10 |
| Ausschaltvermögen Grenzkurzschlussstrom (I _{cu}) <ul style="list-style-type: none"> • bei AC bei 240 V Bemessungswert • bei AC bei 400 V Bemessungswert • bei AC bei 500 V Bemessungswert • bei AC bei 690 V Bemessungswert | 100 kA 100 kA 100 kA 6 kA |
| Kurzschluss-Schutz | |
| Ausführung des Überstrom- und Kurzschlussauslösers | thermomagnetisch |
| Einbau/ Befestigung/ Abmessungen | |
| Einbaulage | beliebig |
| Befestigungsart | Schraub- und Schnappbefestigung auf Hutschiene 35 mm nach DIN EN 50022 |
| Höhe | 97 mm |
| Breite | 45 mm |

| | |
|--|--|
| Tiefe | 96 mm |
| einzuhaltender Abstand | |
| <ul style="list-style-type: none"> • bei Reihenmontage <ul style="list-style-type: none"> — rückwärts — seitwärts | 0 mm 0 mm |
| Anschlüsse/Klemmen | |
| Produktfunktion | |
| <ul style="list-style-type: none"> • abnehmbare Klemme für Hilfs- und Steuerstromkreis | Nein |
| Ausführung des elektrischen Anschlusses | |
| <ul style="list-style-type: none"> • für Hauptstromkreis • für Hilfs- und Steuerstromkreis | Schraubanschluss Schraubanschluss |
| Anordnung des elektrischen Anschlusses für Hauptstromkreis | frontseitig |
| Art der anschließbaren Leiterquerschnitte | |
| <ul style="list-style-type: none"> • für Hauptkontakte <ul style="list-style-type: none"> — eindrätig — mehrdrätig — feindrätig mit Aderendbearbeitung • bei AWG-Leitungen für Hauptkontakte | 2x (1 ... 2,5 mm ²), 2x (2,5 ... 6 mm ²) 2x (1 ... 2,5 mm ²), 2x (2,5 ... 6 mm ²) 2x (1 ... 2,5 mm ²), 2x (2,5 ... 6 mm ²) 2x (14 ... 10) |
| Art der anschließbaren Leiterquerschnitte | |
| <ul style="list-style-type: none"> • für Hilfskontakte <ul style="list-style-type: none"> — eindrätig — feindrätig mit Aderendbearbeitung • bei AWG-Leitungen für Hilfskontakte | 2x (0,5 ... 1,5 mm ²), 2x (0,75 ... 2,5 mm ²) 2x (0,5 ... 1,5 mm ²), 2x (0,75 ... 2,5 mm ²) 2x (18 ... 14) |
| Approbationen/Zertifikate | |

| allgemeine Produktzulassung | Explosionsschutz |
|-----------------------------|------------------|
|-----------------------------|------------------|



CCC



CSA



UL



ATEX



IECEX

| Konformitätserklärung | Prüfbescheinigungen | Schiffbau | sonstiges |
|-----------------------|---------------------|-----------|-----------|
|-----------------------|---------------------|-----------|-----------|



EG-Konf.

[spezielle
Prüfbescheinigungen](#)



ABS



LRS



RMRS

[Bestätigungen](#)

| sonstiges |
|-----------|
|-----------|

[Umweltbestätigung](#)

[sonstig](#)



VDE

Weitere Informationen

Information- and Downloadcenter (Kataloge, Broschüren,...)

<http://www.siemens.de/industrial-controls/catalogs>

Industry Mall (Online-Bestellsystem)

<https://mall.industry.siemens.com/mall/de/de/Catalog/product?mlfb=3RV1021-1GA15>

CAX-Online-Generator

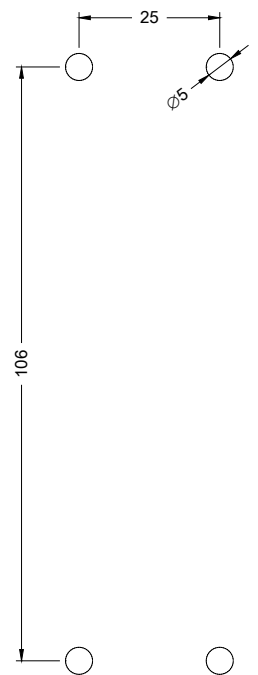
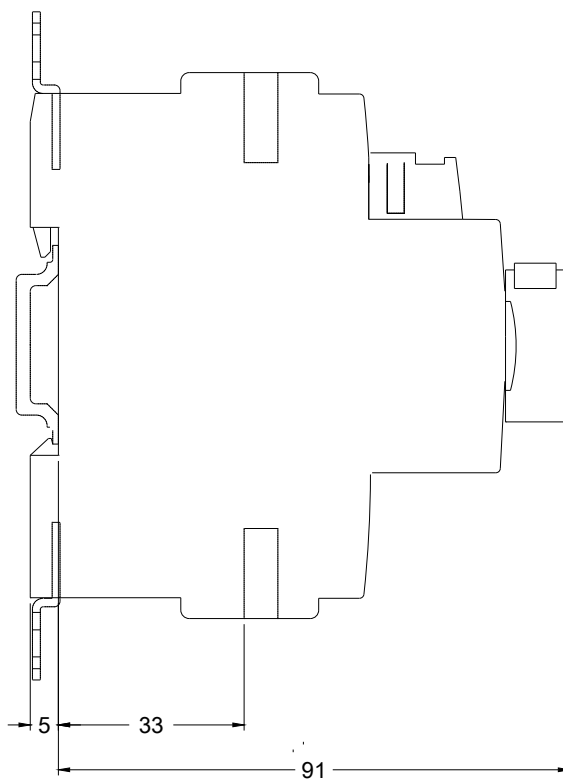
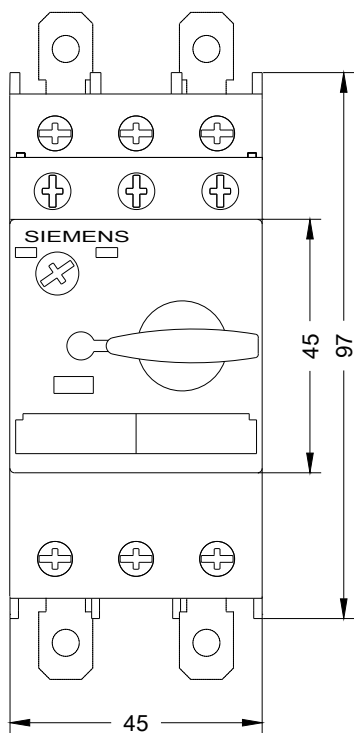
<http://support.automation.siemens.com/WW/CAXorder/default.aspx?lang=de&mlfb=3RV1021-1GA15>

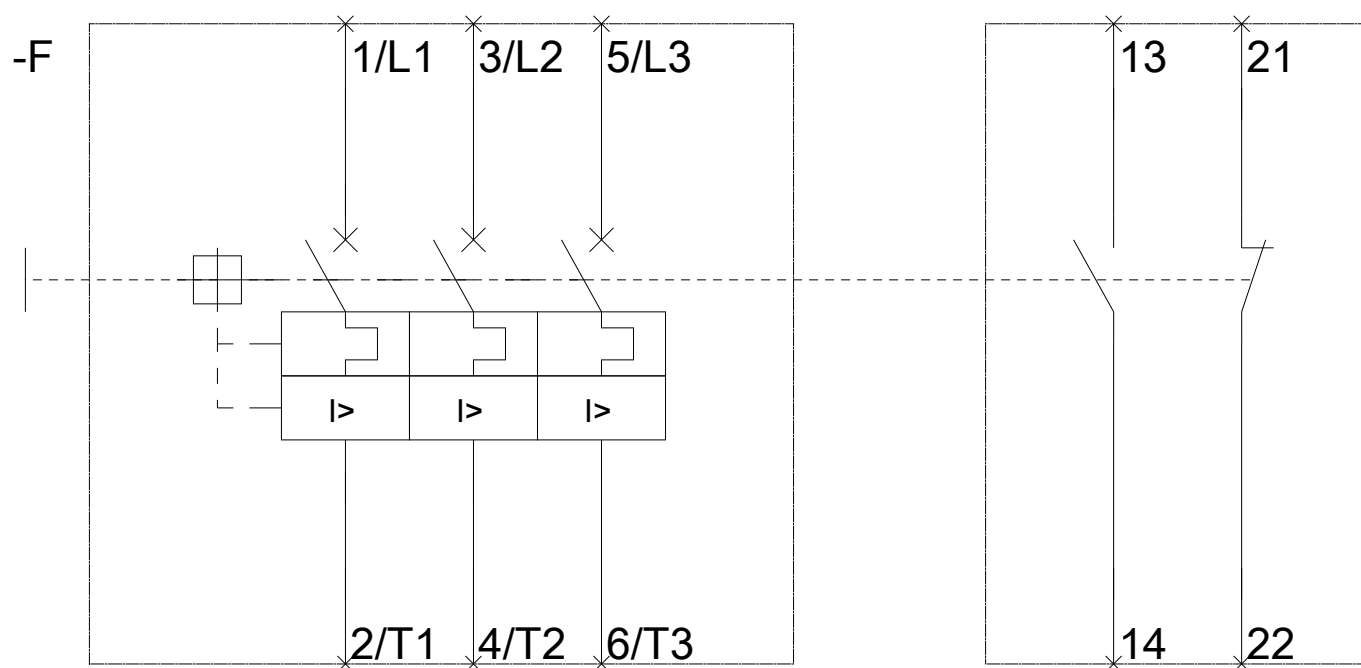
Service&Support (Handbücher, Betriebsanleitungen, Zertifikate, Kennlinien, FAQs,...)

<https://support.industry.siemens.com/cs/ww/de/ps/3RV1021-1GA15>

Bilddatenbank (Produktfotos, 2D-Maßzeichnungen, 3D-Modelle, Geräteschaltpläne, EPLAN Makros, ...)

http://www.automation.siemens.com/bilddb/cax_de.aspx?mlfb=3RV1021-1GA15&lang=de





letzte Änderung:

10.04.2017