

Überlastrelais 0,9...1,25 A für Motorschutz Baugröße S00, CLASS 10
 Einzelaufstellung Hauptstromkreis:Schraubanschl.
 Hilfsstromkreis:Schraubanschl. Hand-Automatik-RESET



Abbildung ähnlich

Produkt-Markenname	SIRIUS
Produkt-Bezeichnung	Thermisches Überlastrelais
Allgemeine technische Daten	
Baugröße des Überlastrelais	S00
Baugröße des Schützes kombinierbar firmenspezifisch	S00
Verlustleistung [W] gesamt typisch	6,6 W
Isolationsspannung bei Verschmutzungsgrad 3 Bemessungswert	690 V
Stoßspannungsfestigkeit Bemessungswert	6 kV
Schutzart IP	
• frontseitig	IP20
Zündschutzart	DMT 98 ATEX G 001
Berührungsschutz gegen elektrischen Schlag	fingersicher
Betriebsmittelkennzeichen gemäß DIN EN 81346-2	F
Umgebungsbedingungen	
Umgebungstemperatur	

• während Betrieb	-20 ... +70 °C
• während Lagerung	-55 ... +80 °C
• während Transport	-55 ... +80 °C

Hauptstromkreis

Polzahl für Hauptstromkreis	3
einstellbarer Ansprechwert Strom des stromabhängigen Überlastauslösers	0,9 ... 1,25 A
Betriebsspannung	
• bei AC-3 Bemessungswert maximal	690 V

Hilfsstromkreis

Anzahl der Öffner	
• für Hilfskontakte	1
Anzahl der Schließer	
• für Hilfskontakte	1
Anzahl der Wechsler	
• für Hilfskontakte	0
Betriebsstrom der Hilfskontakte bei AC-15	
• bei 24 V	3 A
• bei 110 V	3 A
• bei 120 V	3 A
• bei 125 V	3 A
• bei 230 V	2 A
• bei 400 V	1 A
Betriebsstrom der Hilfskontakte bei DC-13	
• bei 24 V	1 A
• bei 110 V	0,22 A
• bei 125 V	0,22 A
• bei 220 V	0,11 A

Schutz-/ Überwachungsfunktion

Auslöseklasse	CLASS 10
----------------------	----------

Kurzschluss-Schutz

Ausführung des Sicherungseinsatzes	
• für Kurzschlusschutz des Hilfsschalters erforderlich	Sicherung gL/gG: 6 A, flink: 10 A

Einbau/ Befestigung/ Abmessungen

Einbaulage	bei senkrechter Montageebene +/-135° drehbar, bei senkrechter Montageebene +/- 45° nach vorne und hinten kippbar
Befestigungsart	Einzelaufstellung
Höhe	87 mm
Breite	45 mm
Tiefe	78 mm

einzuhaltender Abstand	
• bei Reihenmontage	
— vorwärts	0 mm
— rückwärts	0 mm
— aufwärts	0 mm
— abwärts	0 mm
— seitwärts	0 mm
• zu geerdeten Teilen	
— vorwärts	0 mm
— rückwärts	0 mm
— aufwärts	0 mm
— seitwärts	6 mm
— abwärts	0 mm
• zu spannungsführenden Teilen	
— vorwärts	0 mm
— rückwärts	0 mm
— aufwärts	0 mm
— abwärts	0 mm
— seitwärts	6 mm

Anschlüsse/Klemmen

Produktfunktion	
• abnehmbare Klemme für Hilfs- und Steuerstromkreis	Nein
Ausführung des elektrischen Anschlusses	
• für Hauptstromkreis	Schraubanschluss
• für Hilfs- und Steuerstromkreis	Schraubanschluss
Art der anschließbaren Leiterquerschnitte	
• für Hauptkontakte	
— eindrätig	1x (0,5 ... 1,5 mm ²), 1x (0,75 ... 2,5 mm ²), max. 1x 4 mm ²
— feindrätig mit Aderendbearbeitung	1x (0,5 ... 1,5 mm ²), 1x (0,75 ... 2,5 mm ²)
• bei AWG-Leitungen für Hauptkontakte	1x (20 ... 16), 1x (18 ... 14), 1x 12
Art der anschließbaren Leiterquerschnitte	
• für Hilfskontakte	
— eindrätig	2x (0,5 ... 1,5 mm ²), 2x (0,75 ... 2,5 mm ²)
— feindrätig mit Aderendbearbeitung	2x (0,5 ... 1,5 mm ²), 2x (0,75 ... 2,5 mm ²)
• bei AWG-Leitungen für Hilfskontakte	2x (20 ... 16), 2x (18 ... 14)

Approbationen/Zertifikate

allgemeine Produktzulassung	Explosionsschutz
-----------------------------	------------------



Konformitätserklärung	Prüfbescheinigungen	Schiffbau
-----------------------	---------------------	-----------



[Typprüfbescheinigung/Werkszeugnis](#)

[spezielle Prüfbescheinigungen](#)



Schiffbau	sonstiges
-----------	-----------



[sonstig](#)

[Umweltbestätigung](#)

sonstiges

[Bestätigungen](#)

Weitere Informationen

Information- and Downloadcenter (Kataloge, Broschüren,...)

<http://www.siemens.de/industrial-controls/catalogs>

Industry Mall (Online-Bestellsystem)

<https://mall.industry.siemens.com/mall/de/de/Catalog/product?mlfb=3RU1116-0KB1>

CAX-Online-Generator

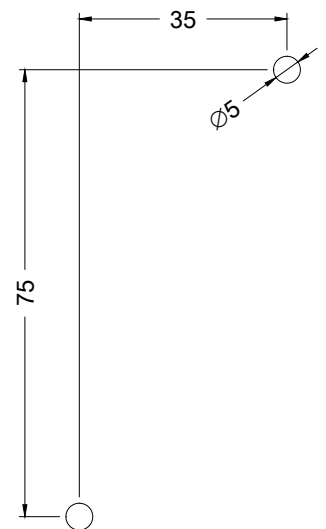
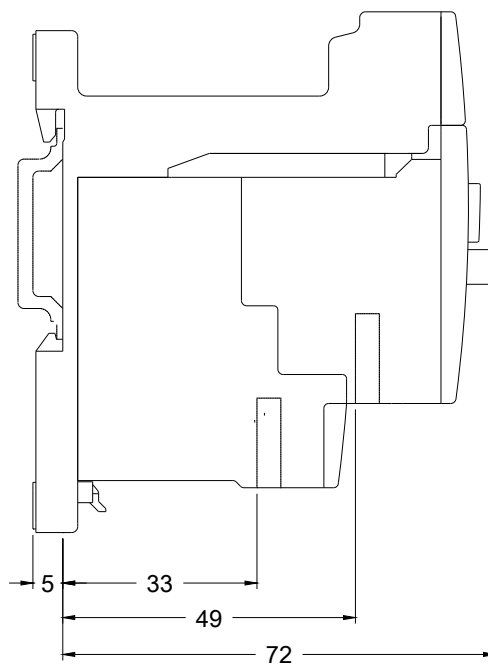
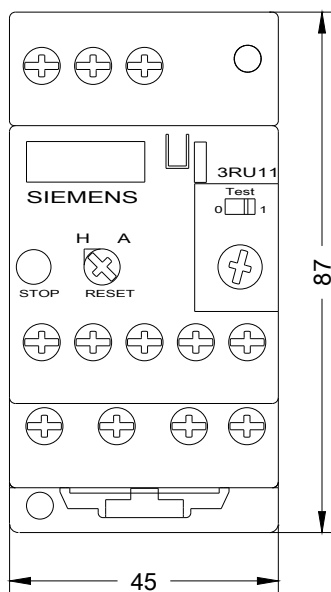
<http://support.automation.siemens.com/WW/CAXorder/default.aspx?lang=de&mlfb=3RU1116-0KB1>

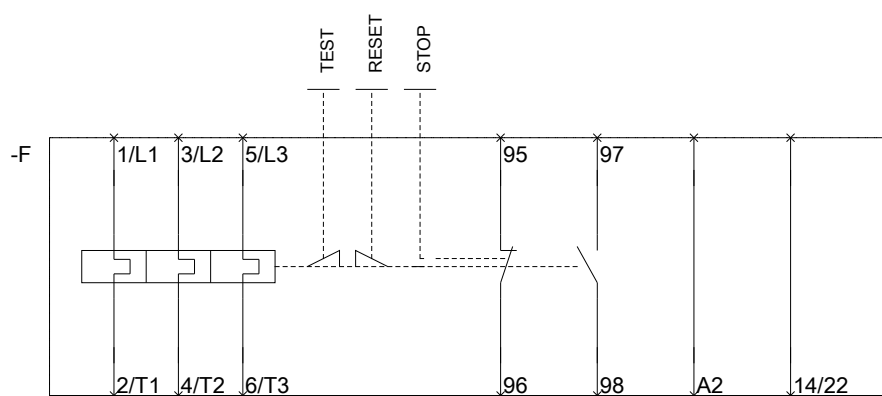
Service&Support (Handbücher, Betriebsanleitungen, Zertifikate, Kennlinien, FAQs,...)

<https://support.industry.siemens.com/cs/ww/de/ps/3RU1116-0KB1>

Bilddatenbank (Produktfotos, 2D-Maßzeichnungen, 3D-Modelle, Geräteschaltpläne, EPLAN Makros, ...)

http://www.automation.siemens.com/bilddb/cax_de.aspx?mlfb=3RU1116-0KB1&lang=de





letzte Änderung:

21.04.2017