

SETRON, Lasttrennschalter 3LD, Not-Aus-Schalter, 3- polig, Iu: 25 A, Betriebsleistung / bei AC-23 A bei 400V: 9,5 kW, Isolierstoff-Kapselung für metrische Verschraubung, Drehantrieb, rot/gelb



Ausführung	
Produkt-Markenname	SETRON
Produkt-Bezeichnung	Lasttrennschalter 3LD
Ausführung des Produkts	Not-Aus-Schalter
Ausführung des Betätigungselements	kurzer Drehgriff
Ausführung des Schaltantriebs / Motorantrieb	Nein
Allgemeine technische Daten	
Polzahl	3
Polzahl / Anmerkung	N + PE
Bauart des Geräts	Festeinbau
Schalzhäufigkeit / maximal	50 1/h
Spannung	
Isolationsspannung / Bemessungswert	690 V
Stoßspannungsfestigkeit / Bemessungswert	6 kV
Schutzart und Schutzklasse	
Schutzart IP / frontseitig	IP65
Verlustleistung	

<b>Verlustleistung [W]</b>	
<ul style="list-style-type: none"> <li>• bei Bemessungswert Strom / bei AC / bei warmem Betriebszustand / je Pol</li> </ul>	1,1 W
<b>Strom</b>	
Dauerstrom / Bemessungswert	25 A
Kurzzeitstromfestigkeit (I <sub>cw</sub> ) / bei 690 V / befristet auf 1 s / Bemessungswert	640 A
<b>Hauptstromkreis</b>	
<b>Betriebsfrequenz</b>	
<ul style="list-style-type: none"> <li>• Anfangswert</li> </ul>	50 Hz
<ul style="list-style-type: none"> <li>• Endwert</li> </ul>	60 Hz
<b>Betriebsleistung</b>	
<ul style="list-style-type: none"> <li>• bei AC-23 A / bei 400 V / Bemessungswert</li> </ul>	9,5 kW
<ul style="list-style-type: none"> <li>• bei AC-23 A / bei 690 V / Bemessungswert</li> </ul>	9,5 kW
<ul style="list-style-type: none"> <li>• bei AC-3 / bei 400 V / Bemessungswert</li> </ul>	7,5 kW
<ul style="list-style-type: none"> <li>• bei AC-3 / bei 690 V / Bemessungswert</li> </ul>	7,5 kW
<b>Betriebsspannung</b>	
<ul style="list-style-type: none"> <li>• bei AC / bei 50/60 Hz / Bemessungswert</li> </ul>	690 V
<b>Hilfsstromkreis</b>	
Betriebsspannung / der Hilfskontakte / bei AC / maximal	500 V
Dauerstrom / des Hilfskontaktes / Bemessungswert	10 A
Isolationsspannung / des Hilfsschalters / Bemessungswert	500 V
<b>Eignung</b>	
<b>Eignung zur Verwendung</b>	
<ul style="list-style-type: none"> <li>• Hauptschalter</li> </ul>	Ja
<ul style="list-style-type: none"> <li>• Lasttrennschalter</li> </ul>	Ja
<ul style="list-style-type: none"> <li>• NOT-AUS-Schalter</li> </ul>	Ja
<ul style="list-style-type: none"> <li>• Sicherheitsschalter</li> </ul>	Ja
<ul style="list-style-type: none"> <li>• Wartungs-/Reparaturschalter</li> </ul>	Ja
<b>Produktdetails</b>	
Produktausstattung / Verriegelung	Ja
Produkterweiterung / optional	
<ul style="list-style-type: none"> <li>• Motorantrieb</li> </ul>	Nein
<ul style="list-style-type: none"> <li>• Spannungsauslöser</li> </ul>	Nein
<b>Anschlüsse</b>	
<b>Ausführung des elektrischen Anschlusses</b>	
<ul style="list-style-type: none"> <li>• für Hauptstromkreis</li> </ul>	Rahmenklemme
<ul style="list-style-type: none"> <li>• für Hilfskontakte</li> </ul>	Anschlussklemmen

## Anforderungen

### Ausführung des Sicherungseinsatzes

- für Kurzschlusschutz des Hauptstromkreises / erforderlich
- für Kurzschlusschutz des Hilfsschalters / erforderlich

Sicherung gL/gG: 25 A

Sicherung gL/gG: 10 A

## Mechanischer Aufbau

<b>Höhe</b>	152 mm
<b>Breite</b>	100 mm
<b>Tiefe</b>	117 mm
<b>Befestigungsart</b>	Komplettgerät im Gehäuse
<b>Befestigungsart</b>	
• Frontmontage mit 4-Loch Befestigung	Nein
• Frontmontage mit Zentralbefestigung	Ja
• Schienen-Montage	Nein
<b>Nettogewicht</b>	446 g

## Umgebungsbedingungen

### Umgebungstemperatur

- während Betrieb / minimal
- während Betrieb / maximal

-25 °C

55 °C

## Approbationen Zertifikate

### Betriebsmittelkennzeichen

- gemäß DIN EN 61346-2
- gemäß DIN EN 81346-2

S

SF

### allgemeine Produktzulassung

### Konformitätserklärung



[sonstig](#)



### Prüfbescheinigungen

### Schiffbau

### sonstiges

[sonstig](#)



LRS

[Umweltbestätigung](#)

## Weitere Informationen

### Information- and Downloadcenter (Kataloge, Broschüren,...)

<http://www.siemens.de/lowvoltage/kataloge>

**Industry Mall (Online-Bestellsystem)**

<https://mall.industry.siemens.com/mall/de/de/Catalog/product?mlfb=3LD2164-0TB53>

**Service&Support (Handbücher, Betriebsanleitungen, Zertifikate, Kennlinien, FAQs,...)**

<http://support.automation.siemens.com/WW/view/de/3LD2164-0TB53/all>

**Bilddatenbank (Produktfotos, 2D-Maßzeichnungen, 3D-Modelle, Geräteschaltpläne, ...)**

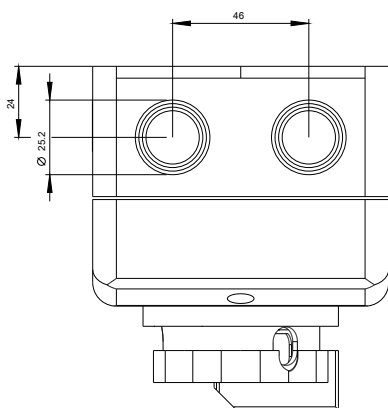
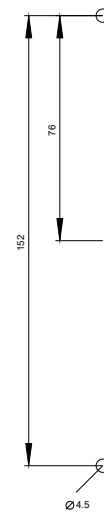
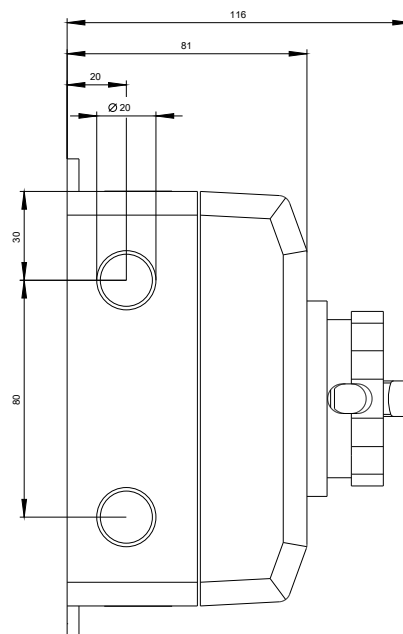
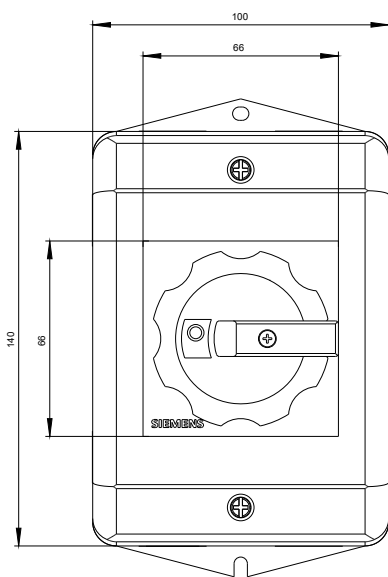
[http://www.automation.siemens.com/bilddb/cax\\_de.aspx?mlfb=3LD2164-0TB53](http://www.automation.siemens.com/bilddb/cax_de.aspx?mlfb=3LD2164-0TB53)

**CAX-Online-Generator**

<http://www.siemens.com/cax>

**Ausschreibungstexte (Leistungsverzeichnisse)**

<http://www.siemens.de/ausschreibungstexte>



**-Q1**



