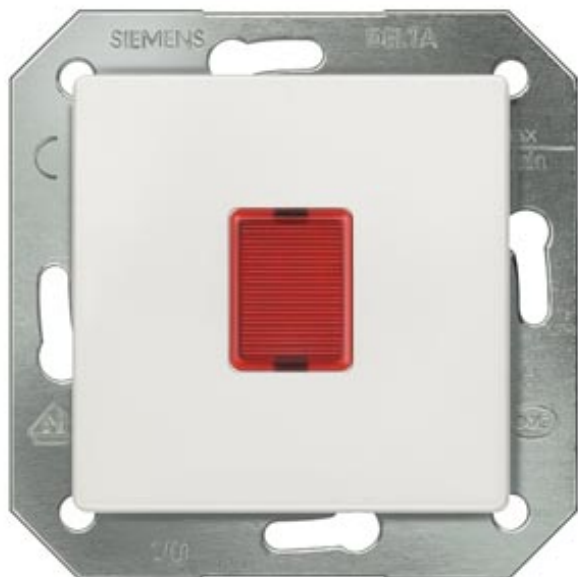


DELTA i-system, titanweiß Lichtsignal 250V mit Glühlampe
Abdeckplatte 55x 55mm mit rotem Fenster



Ausführung	
Produkt-Markename	DELTA
Art des Leuchtmittels	Glühlampe
Ausführung der Fassung	sonstige
Ausführung der Zusammenstellung	Basiselement mit zentraler Abdeckplatte
Allgemeine technische Daten	
Oberflächenbearbeitung	sonstige
Werkstoff	Thermoplast
Schutzart und Schutzklasse	
Schutzart IP	IP20
Hauptstromkreis	
Betriebsspannung / Nennwert	250 V
Eignung	
Eignung zur Verwendung / Taster	Nein
Erscheinungsbild	
Erscheinungsbild	glänzend
RAL-Farbnummer	9010

Farbe	
• des Gehäuses	weiß
• des Leuchtmittels	rot

Produktdetails

Produktausstattung	
• austauschbares Symbol	Ja
• Blinksignal	Nein
• nicht austauschbares Symbol	Nein

Produktbestandteil / Leuchtmittel	Ja
-----------------------------------	----

Produkteigenschaft	
• halogenfrei	Ja
• transparent	Nein

Mechanischer Aufbau

Befestigungsart	Unterputz
------------------------	-----------

Material / des Gehäuses	Kunststoff
-------------------------	------------

Prüfbescheinigungen

[Typprüfbescheinigung/Werkszeugnis](#)

[sonstige](#)

Weitere Informationen

Information- and Downloadcenter (Kataloge, Broschüren,...)

<http://www.siemens.de/lowvoltage/kataloge>

Industry Mall (Online-Bestellsystem)

<https://mall.industry.siemens.com/mall/de/de/Catalog/product?mlfb=5TD2813>

Service&Support (Handbücher, Betriebsanleitungen, Zertifikate, Kennlinien, FAQs,...)

<http://support.automation.siemens.com/WW/view/de/5TD2813/all>

Bilddatenbank (Produktfotos, 2D-Maßzeichnungen, 3D-Modelle, Geräteschaltpläne, ...)

http://www.automation.siemens.com/bilddb/cax_de.aspx?mlfb=5TD2813

CAX-Online-Generator

<http://www.siemens.com/cax>

Ausschreibungstexte (Leistungsverzeichnisse)

<http://www.siemens.de/ausschreibungstexte>

