





NH-Sicherungseinsatz, NH2, In: 125 A, gG, Un AC: 500 V, Un DC: 440 V, Kombikennmelder, spannungsführende Griffflaschen




Abbildung ähnlich

Ausführung	
Produkt-Markename	SETRON
Produkt-Bezeichnung	NH-Sicherungseinsatz
Ausführung des Produkts	mit Messerkontakten
Ausführung des Kennmelders	Kombikennmelder
Ausführung des Schaltkontakts	korrosionsfrei, versilbert
Ausführung des Sicherungseinsatzes	NH-Sicherungseinsatz
Allgemeine technische Daten	
Baugröße des Sicherungssystems / gemäß DIN EN 60269-1	NH2
Betriebsklasse des Sicherungseinsatzes	gG
Leistungsschalter / Grundtyp	3NA7
Montageart	spannungsführende Griffflaschen
Versorgungsspannung	
<ul style="list-style-type: none"> • bei AC / Bemessungswert • bei DC 	<p>500 V</p> <p>440 V</p>
Schutzart und Schutzklasse	

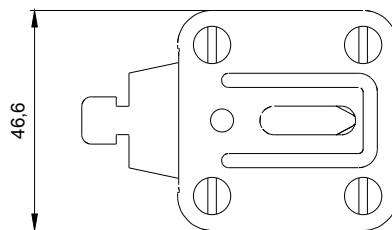
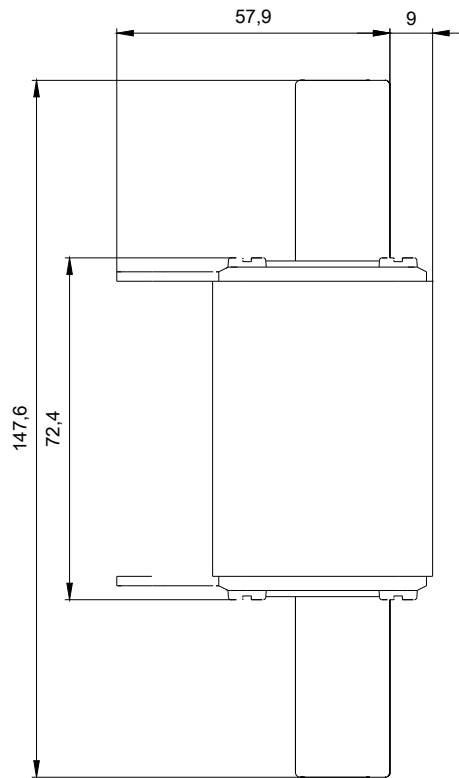
Schutzart IP	IP20, mit angeschlossenen Leitern
Schaltvermögen	
Schaltvermögen Strom	
<ul style="list-style-type: none"> • bei DC / gemäß IEC 60947-2 / Bemessungswert 	25 kA
<ul style="list-style-type: none"> • gemäß IEC 60947-2 / Bemessungswert 	120 kA
Verlustleistung	
Verlustleistung [W]	9,8 W
Verlustleistung [W]	
<ul style="list-style-type: none"> • bei Bemessungswert Strom / bei AC / bei warmem Betriebszustand / je Pol 	9,8 W
Strom	
Bemessungsstrom In / IEC, DIN/VDE / bei 40 Cel	118,75 A
Strom / bei AC / Bemessungswert	125 A
Mechanischer Aufbau	
Breite	
<ul style="list-style-type: none"> • des Gehäuses 	47,2 mm
Einbaulage	beliebig, vorzugsweise senkrecht
Nettogewicht	461 g
Umgebungsbedingungen	
Umgebungstemperatur	
<ul style="list-style-type: none"> • minimal 	-5 °C
<ul style="list-style-type: none"> • maximal 	40 °C
<ul style="list-style-type: none"> • während Lagerung 	Luftfeuchte 90% bei 20°C
Umweltkategorie	-20 bis +50 bei 95% relativer Feuchte
Approbationen Zertifikate	
Betriebsmittelkennzeichen	
<ul style="list-style-type: none"> • gemäß DIN EN 61346-2 	F
<ul style="list-style-type: none"> • gemäß DIN EN 81346-2 	F

allgemeine Produktzulassung			Konformitätserklärung	Prüfbescheinigungen	
				spezielle Prüfbescheinigungen	Typprüfbescheinigung/Werkszeugnis
CSA	KEMA	VDE	EG-Konf.	n	

Prüfbescheinigungen	Schiffbau	sonstiges
sonstig		sonstig
	GL	

Weitere Informationen

- Information- and Downloadcenter (Kataloge, Broschüren,...)**
<http://www.siemens.de/lowvoltage/kataloge>
- Industry Mall (Online-Bestellsystem)**
<https://mall.industry.siemens.com/mall/de/de/Catalog/product?mlfb=3NA7232>
- Service&Support (Handbücher, Betriebsanleitungen, Zertifikate, Kennlinien, FAQs,...)**
<http://support.automation.siemens.com/WW/view/de/3NA7232/all>
- Bilddatenbank (Produktfotos, 2D-Maßzeichnungen, 3D-Modelle, Geräteschaltpläne, ...)**
http://www.automation.siemens.com/bilddb/cax_de.aspx?mlfb=3NA7232
- CAX-Online-Generator**
<http://www.siemens.com/cax>
- Ausschreibungstexte (Leistungsverzeichnisse)**
<http://www.siemens.de/ausschreibungstexte>



1

-F1



2