

NH-Sicherungseinsatz, NH2, In: 35 A, gG, Un AC: 500 V, Un DC: 440 V, Kombikennmelder, spannungsführende Griffflaschen



Ausführung	
Produkt-Markename	SETRON
Produkt-Bezeichnung	NH-Sicherungseinsatz
Ausführung des Produkts	mit Messerkontakten
Ausführung des Kennmelders	Kombikennmelder
Ausführung des Schaltkontakts	korrosionsfrei, versilbert
Ausführung des Sicherungseinsatzes	NH-Sicherungseinsatz
Allgemeine technische Daten	
Baugröße des Sicherungssystems / gemäß DIN EN 60269-1	NH2
Betriebsklasse des Sicherungseinsatzes	gG
Leistungsschalter / Grundtyp	3NA7
Montageart	spannungsführende Griffflaschen
Versorgungsspannung	
<ul style="list-style-type: none"> • bei AC / Bemessungswert • bei DC 	<p>500 V</p> <p>440 V</p>
Schutzart und Schutzklasse	
Schutzart IP	IP20, mit angeschlossenen Leitern

Schaltvermögen

Schaltvermögen Strom

- | | |
|---|--------|
| • bei DC / gemäß IEC 60947-2 / Bemessungswert | 25 kA |
| • gemäß IEC 60947-2 / Bemessungswert | 120 kA |

Verlustleistung

Verlustleistung [W]	3,2 W
----------------------------	-------

- | | |
|---|-------|
| Verlustleistung [W] | 3,2 W |
| • bei Bemessungswert Strom / bei AC / bei warmem Betriebszustand / je Pol | |

Strom

Bemessungsstrom I_n / IEC, DIN/VDE / bei 40 Cel	33,25 A
---	---------

Strom / bei AC / Bemessungswert	35 A
---------------------------------	------

Mechanischer Aufbau

Breite

- | | |
|----------------|---------|
| • des Gehäuses | 47,2 mm |
|----------------|---------|

Einbaulage	beliebig, vorzugsweise senkrecht
-------------------	----------------------------------

Nettogewicht	441 g
---------------------	-------

Umgebungsbedingungen

Umgebungstemperatur




- | | |
|--------------------|--------------------------|
| • minimal | -5 °C |
| • maximal | 40 °C |
| • während Lagerung | Luftfeuchte 90% bei 20°C |


Umweltkategorie	-20 bis +50 bei 95% relativer Feuchte
------------------------	---------------------------------------

Approbationen Zertifikate

Betriebsmittelkennzeichen

- | | |
|------------------------|---|
| • gemäß DIN EN 61346-2 | F |
| • gemäß DIN EN 81346-2 | F |

allgemeine Produktzulassung	Konformitätserklärung	Prüfbescheinigungen
 KEMA	 VDE	 EG-Konf.
		Typprüfbescheinigung/Werkszeugnis
		spezielle Prüfbescheinigungen
		sonstig

Schiffbau	sonstiges
 GL	sonstig

Weitere Informationen

Information- and Downloadcenter (Kataloge, Broschüren,...)

<http://www.siemens.de/lowvoltage/kataloge>

Industry Mall (Online-Bestellsystem)

<https://mall.industry.siemens.com/mall/de/de/Catalog/product?mlfb=3NA7214>

Service&Support (Handbücher, Betriebsanleitungen, Zertifikate, Kennlinien, FAQs,...)

<http://support.automation.siemens.com/WW/view/de/3NA7214/all>

Bilddatenbank (Produktfotos, 2D-Maßzeichnungen, 3D-Modelle, Geräteschaltpläne, ...)

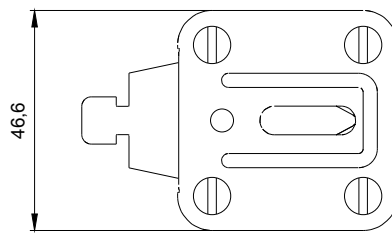
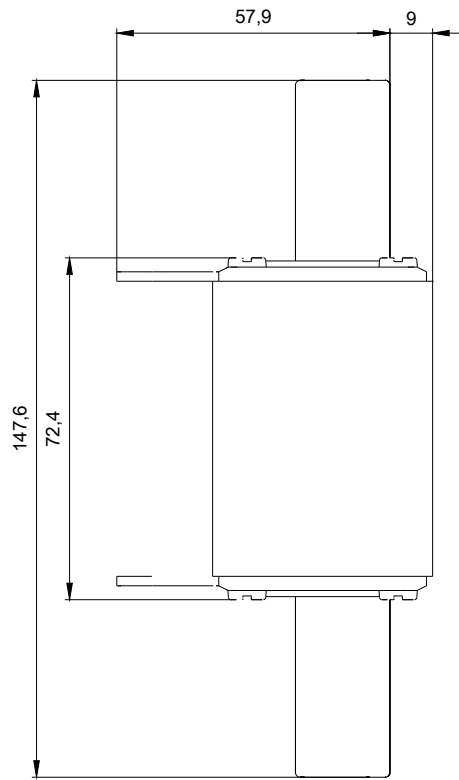
http://www.automation.siemens.com/bilddb/cax_de.aspx?mlfb=3NA7214

CAX-Online-Generator

<http://www.siemens.com/cax>

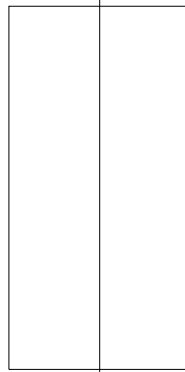
Ausschreibungstexte (Leistungsverzeichnisse)

<http://www.siemens.de/ausschreibungstexte>



1

-F1



2