





NH-Sicherungseinsatz, NH1, In: 63 A, gG, Un AC: 500 V, Un DC: 440 V, Stirnkennmelder, spannungsführende Griffflaschen




Abbildung ähnlich

Ausführung	
Produkt-Markename	SETRON
Produkt-Bezeichnung	NH-Sicherungseinsatz
Ausführung des Produkts	mit Messerkontakten
Ausführung des Kennmelders	Stirnkennmelder
Ausführung des Schaltkontakts	korrosionsfrei, versilbert
Ausführung des Sicherungseinsatzes	NH-Sicherungseinsatz
Allgemeine technische Daten	
Baugröße des Sicherungssystems / gemäß DIN EN 60269-1	NH1
Betriebsklasse des Sicherungseinsatzes	gG
Leistungsschalter / Grundtyp	3NA3
Montageart	spannungsführende Griffflaschen
Versorgungsspannung	
<ul style="list-style-type: none"> <li>• bei AC / Bemessungswert</li> <li>• bei DC</li> </ul>	<p>500 V</p> <p>440 V</p>
Schutzart und Schutzklasse	

<b>Schutzart IP</b>	IP20, mit angeschlossenen Leitern
<b>Schaltvermögen</b>	
<b>Schaltvermögen Strom</b>	
<ul style="list-style-type: none"> <li>• bei DC / gemäß IEC 60947-2 / Bemessungswert</li> </ul>	25 kA
<ul style="list-style-type: none"> <li>• gemäß IEC 60947-2 / Bemessungswert</li> </ul>	120 kA
<b>Verlustleistung</b>	
<b>Verlustleistung [W]</b>	6 W
<b>Verlustleistung [W]</b>	
<ul style="list-style-type: none"> <li>• bei Bemessungswert Strom / bei AC / bei warmem Betriebszustand / je Pol</li> </ul>	6 W
<b>Strom</b>	
Bemessungsstrom In / IEC, DIN/VDE / bei 40 Cel	59,85 A
Strom / bei AC / Bemessungswert	63 A
<b>Mechanischer Aufbau</b>	
<b>Breite</b>	
<ul style="list-style-type: none"> <li>• des Gehäuses</li> </ul>	30 mm
<b>Einbaulage</b>	beliebig, vorzugsweise senkrecht
<b>Nettogewicht</b>	290 g
<b>Umgebungsbedingungen</b>	
<b>Umgebungstemperatur</b>	
<ul style="list-style-type: none"> <li>• minimal</li> </ul>	-5 °C
<ul style="list-style-type: none"> <li>• maximal</li> </ul>	40 °C
<ul style="list-style-type: none"> <li>• während Lagerung</li> </ul>	Luftfeuchte 90% bei 20°C
<b>Umweltkategorie</b>	-20 bis +50 bei 95% relativer Feuchte
<b>Approbationen Zertifikate</b>	
<b>Betriebsmittelkennzeichen</b>	
<ul style="list-style-type: none"> <li>• gemäß DIN EN 61346-2</li> </ul>	F
<ul style="list-style-type: none"> <li>• gemäß DIN EN 81346-2</li> </ul>	F

allgemeine Produktzulassung			Konformitätserklärung	Prüfbescheinigungen	
				<a href="#">spezielle Prüfbescheinigungen</a>	<a href="#">Typprüfbescheinigung/Werkszeugnis</a>
CSA	KEMA	VDE	EG-Konf.	<a href="#">n</a>	

Prüfbescheinigungen	Schiffbau	sonstiges			
<a href="#">sonstig</a>		<a href="#">Umweltbestätigung</a>	<a href="#">sonstig</a>		
	GL				

#### Weitere Informationen

**Information- and Downloadcenter (Kataloge, Broschüren,...)**

<http://www.siemens.de/lowvoltage/kataloge>

**Industry Mall (Online-Bestellsystem)**

<https://mall.industry.siemens.com/mall/de/de/Catalog/product?mlfb=3NA3122>

**Service&Support (Handbücher, Betriebsanleitungen, Zertifikate, Kennlinien, FAQs,...)**

<http://support.automation.siemens.com/WW/view/de/3NA3122/all>

**Bilddatenbank (Produktfotos, 2D-Maßzeichnungen, 3D-Modelle, Geräteschaltpläne, ...)**

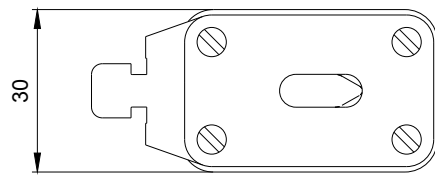
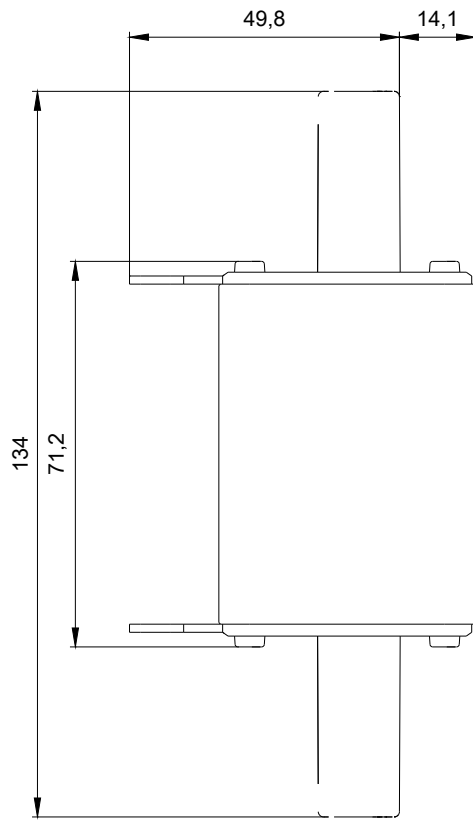
[http://www.automation.siemens.com/bilddb/cax\\_de.aspx?mlfb=3NA3122](http://www.automation.siemens.com/bilddb/cax_de.aspx?mlfb=3NA3122)

**CAX-Online-Generator**

<http://www.siemens.com/cax>

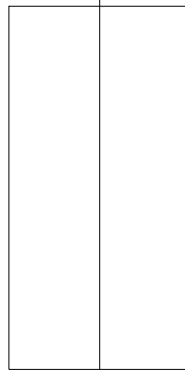
**Ausschreibungstexte (Leistungsverzeichnisse)**

<http://www.siemens.de/ausschreibungstexte>



1

-F1



2