

Verbraucherabzweig sicherungsl. Reversierbetrieb, AC  
 400 V Baugröße S0 1,8-2,5 A, DC 24 V  
 Schraubanschluss Zuordnungsart 2, Iq = 50 kA auf 60  
 mm Sammelschienenadapter



Abbildung ähnlich

Allgemeine technische Daten:		
Produkt-Markename		SIRIUS
Produkt-Bezeichnung		Sicherungsloser Verbraucherabzweig
Ausführung des Produkts		Wendestarter
Baugröße des Verbraucherabzweigs		S0
Schutzart IP frontseitig		IP20
Verschmutzungsgrad		3
Isolationsspannung Bemessungswert	V	690
Aufstellungshöhe bei Höhe über NN maximal	m	2 000
Umgebungstemperatur		
• während Lagerung	°C	-55 ... +80
• während Transport	°C	70 ... -20
• während Betrieb	°C	-20 ... +70
Schockfestigkeit		12,5g
Stoßspannungsfestigkeit Bemessungswert	kV	6
Betriebsmittelkennzeichen gemäß DIN 40719 erweitert gemäß IEC 204-2 gemäß IEC 750		Q
Betriebsmittelkennzeichen gemäß DIN EN 61346-2		Q

Zuordnungsart		2
mechanische Lebensdauer (Schaltspiele) des Schützes typisch		10 000 000
Hersteller-Artikelnummer		
<ul style="list-style-type: none"> <li>• des mitgelieferten Leistungsschalters</li> <li>• des mitgelieferten Schützes</li> <li>• des mitgelieferten Montagebausatzes RS</li> <li>• des mitgelieferten Verbindungsbausteins</li> </ul>		<a href="#">3RV10 21-1CA10</a> <a href="#">3RT10 24-1BB40</a> <a href="#">3RA19 23-1D</a> <a href="#">3RA19 21-1BA00</a>
Ausführung des Schaltkontakts		elektromechanisch
Ausführung des Motorschutzes		Bimetall
einstellbarer Ansprechwert Strom des stromabhängigen Überlastauslösers	A	1,8 ... 2,5

#### Kommunikation/ Protokoll:

Produktfunktion Bus-Kommunikation		Nein
Protokoll wird unterstützt		
<ul style="list-style-type: none"> <li>• AS-Interface-Protokoll</li> <li>• PROFIBUS DP-Protokoll</li> <li>• PROFINET-Protokoll</li> </ul>		Nein Nein Nein

#### Hauptstromkreis:

Polzahl für Hauptstromkreis		3
Betriebsspannung bei AC-3 Bemessungswert maximal	V	690
Betriebsstrom bei AC-3 bei 400 V Bemessungswert	A	1,9
Betriebsleistung bei AC-3 bei 400 V Bemessungswert	kW	0,75
Leerschalthäufigkeit	1/s	15

#### Steuerstromkreis/ Ansteuerung:

Spannungsart der Steuerspeisespannung		DC
Steuerspeisespannung 1		
<ul style="list-style-type: none"> <li>• bei DC</li> <li>— Bemessungswert</li> </ul>	V	24

#### Hilfsstromkreis:

Produktweiterung Hilfsschalter		Ja
Anzahl der Öffner für Hilfskontakte		0
Anzahl der Schließer für Hilfskontakte		0
Anzahl der Wechsler für Hilfskontakte		0

#### Eingänge/ Ausgänge:

Anzahl der Digitaleingänge		0
----------------------------	--	---

#### Kurzschluss:

Produktfunktion Kurzschluss-Schutz		Ja
Ausführung des Kurzschlusschutzes		Leistungsschalter

<b>Ausschaltvermögen Grenzkurzschlussstrom (Icu) bei 400 V Bemessungswert</b>	kA	50
---	----	----

### Eingänge/ Ausgänge:




<b>Einbaulage</b>		waagrecht
<b>Befestigungsart</b>		Zum Aufschnappen auf Sammelschienensystem 60 mm
<b>Breite</b>	mm	100
<b>Höhe</b>	mm	208
<b>Tiefe</b>	mm	154
<b>Schienenmittenabstand</b>	mm	60
<b>einzuhaltender Abstand</b>		
<ul style="list-style-type: none"> <li>• bei Reihenmontage seitwärts</li> </ul>	mm	0
<ul style="list-style-type: none"> <li>• zu geerdeten Teilen <ul style="list-style-type: none"> <li>— vorwärts</li> <li>— rückwärts</li> <li>— aufwärts</li> <li>— seitwärts</li> </ul> </li> </ul>	mm	10
	mm	0
	mm	30
	mm	9
<ul style="list-style-type: none"> <li>• zu spannungsführenden Teilen <ul style="list-style-type: none"> <li>— vorwärts</li> <li>— rückwärts</li> <li>— abwärts</li> <li>— seitwärts</li> </ul> </li> </ul>	mm	10
	mm	9
	mm	0
	mm	30

### Anschlüsse/ Klemmen:

<b>Ausführung des elektrischen Anschlusses für Hauptstromkreis</b>		Schraubanschluss
<b>Art der anschließbaren Leiterquerschnitte</b>		
<ul style="list-style-type: none"> <li>• für Hauptkontakte <ul style="list-style-type: none"> <li>— eindrätig</li> <li>— mehrdrätig</li> <li>— feindrätig mit Aderendbearbeitung</li> </ul> </li> <li>• bei AWG-Leitungen für Hauptkontakte</li> </ul>		1 ... 6 mm <sup>2</sup> , 2x (1 ... 2,5 mm <sup>2</sup> ), 2x (2,5 ... 6 mm <sup>2</sup> )
		1 ... 6 mm <sup>2</sup> , 2x (1 ... 2,5 mm <sup>2</sup> ), 2x (2,5 ... 6 mm <sup>2</sup> )
		1 ... 6 mm <sup>2</sup> , 2x (1 ... 2,5 mm <sup>2</sup> ), 2x (2,5 ... 6 mm <sup>2</sup> )
		2x (14 ... 10)
<b>Eignungsnachweis</b>		UL / CSA / CCC / GL / LRS / BV / DNV / PRS

### Approbationen/ Zertifikate:

allgemeine Produktzulassung	Explosionsschutz	Konformitätserklärung	Schiffbau
 UL		 ATEX	 IECEX
		 EG-Konf.	

Schiffbau	sonstiges	
 GL	 RINA	 RMRS
	<a href="#">Umweltbestätigung</a>	<a href="#">Bestätigungen</a>

## Weitere Informationen

### Information- and Downloadcenter (Kataloge, Broschüren,...)

<http://www.siemens.de/industrial-controls/catalogs>

### Industry Mall (Online-Bestellsystem)

<http://www.siemens.com/industrymall>

### CAX-Online-Generator

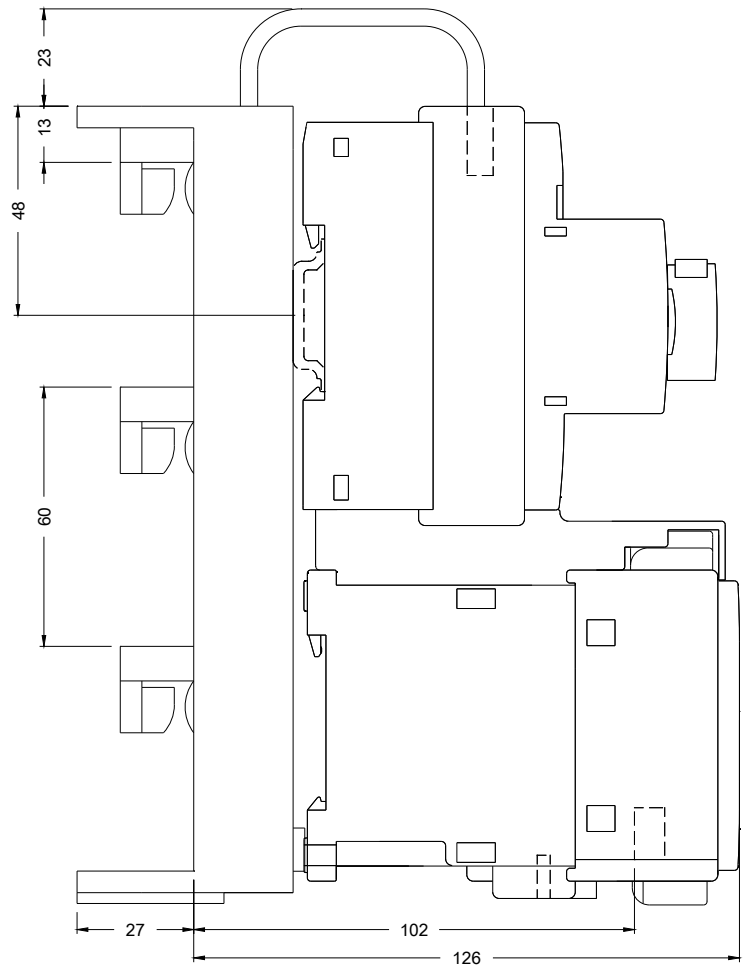
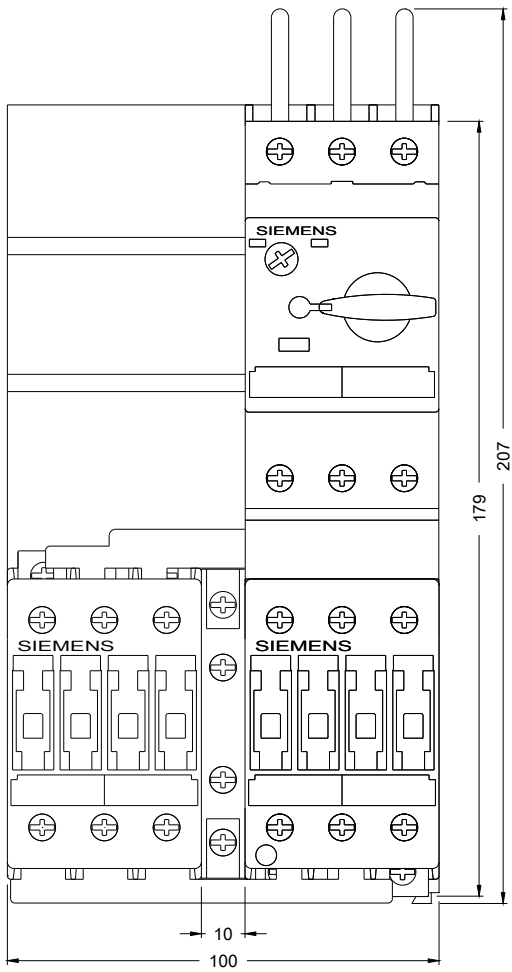
<http://support.automation.siemens.com/WW/CAXorder/default.aspx?lang=de&mlfb=3RA1220-1CD24-0BB4>

### Service&Support (Handbücher, Betriebsanleitungen, Zertifikate, Kennlinien, FAQs,...)

<https://support.industry.siemens.com/cs/ww/de/ps/3RA1220-1CD24-0BB4>

### Bilddatenbank (Produktfotos, 2D-Maßzeichnungen, 3D-Modelle, Geräteschaltpläne, EPLAN Makros, ...)

[http://www.automation.siemens.com/bilddb/cax\\_de.aspx?mlfb=3RA1220-1CD24-0BB4&lang=de](http://www.automation.siemens.com/bilddb/cax_de.aspx?mlfb=3RA1220-1CD24-0BB4&lang=de)



letzte Änderung:

02.04.2017