

Koppelschütz, 3 S + 1 Ö DC 24 V 0,7...1,25\* US Federzug-  
Anschluss Baugröße S00



|   |             |
|---|-------------|
| Produkt-Markename                         | SIRIUS      |
| Produkt-Bezeichnung                       | Hilfsschütz |
| <b>Allgemeine technische Daten</b>        |             |
| Baugröße des Schützes                     | S00         |
| Produkterweiterung                        |             |
| • Hilfsschalter                           | Nein        |
| Isolationsspannung                        |             |
| • bei Verschmutzungsgrad 3 Bemessungswert | 690 V       |
| Verschmutzungsgrad                        | 3           |
| Stoßspannungsfestigkeit Bemessungswert    | 6 kV        |
| Schutzart IP                              |             |
| • frontseitig                             | IP20        |
| mechanische Lebensdauer (Schaltspiele)    |             |
| • des Schützes typisch                    | 30 000 000  |
| Betriebsmittelkennzeichen                 |             |
| • gemäß DIN EN 61346-2                    | K           |
| • gemäß DIN EN 81346-2                    | K           |
| <b>Umgebungsbedingungen</b>               |             |

|                            |                |
|----------------------------|----------------|
| <b>Umgebungstemperatur</b> |                |
| • während Betrieb          | -25 ... +60 °C |
| • während Lagerung         | -55 ... +80 °C |
| • während Transport        | -55 ... +80 °C |

### Steuerstromkreis/ Ansteuerung

|  |       |
|--|-------|
| <b>Spannungsart der Steuerspeisespannung</b> | DC    |
| <b>Steuerspeisespannung bei DC</b>           |       |
| • Bemessungswert                             | 24 V  |
| <b>Anzugsleistung der Magnetspule bei DC</b> | 2,3 W |
| <b>Halteleistung der Magnetspule bei DC</b>  | 2,3 W |

### Hilfsstromkreis

|   |        |
|---|--------|
| <b>Anzahl der Öffner</b>                            |        |
| • für Hilfskontakte                                 | 1      |
| — unverzögert schaltend                             | 1      |
| — verzögert schaltend                               | 0      |
| — nacheilend schaltend                              | 0      |
| — überschneidend schaltend                          | 0      |
| <b>Anzahl der Schließer</b>                         |        |
| • für Hilfskontakte                                 | 3      |
| — unverzögert schaltend                             | 3      |
| — verzögert schaltend                               | 0      |
| — voreilend schaltend                               | 0      |
| — überschneidend schaltend                          | 0      |
| <b>Anzahl der Wechsler</b>                          |        |
| • für Hilfskontakte                                 | 0      |
| • der Hilfskontakte unverzögert schaltend           | 0      |
| <b>Kennzahl und Kennbuchstabe für Schaltglieder</b> | 31 E   |
| Betriebsstrom bei AC-12 maximal                     | 10 A   |
| <b>Betriebsstrom bei AC-15</b>                      |        |
| • bei 230 V Bemessungswert                          | 6 A    |
| • bei 400 V Bemessungswert                          | 3 A    |
| • bei 500 V Bemessungswert                          | 2 A    |
| • bei 690 V Bemessungswert                          | 1 A    |
| <b>Betriebsstrom bei 1 Strombahn bei DC-12</b>      |        |
| • bei 24 V Bemessungswert                           | 10 A   |
| • bei 110 V Bemessungswert                          | 3 A    |
| • bei 220 V Bemessungswert                          | 1 A    |
| <b>Betriebsstrom bei 1 Strombahn bei DC-13</b>      |        |
| • bei 24 V Bemessungswert                           | 10 A   |
| • bei 110 V Bemessungswert                          | 1 A    |
| • bei 220 V Bemessungswert                          | 0,27 A |

|  |  |
|--|--|
| <b>Kontaktzuverlässigkeit der Hilfskontakte</b>  | Eine Fehlschaltung pro 100 Mio. (17 V, 1 mA)   |
| <b>Kurzschluss-Schutz</b>  |  |
| <b>Ausführung des Sicherungseinsatzes</b>  | Sicherung gL/gG: 10 A  |
| <ul style="list-style-type: none"> <li>• für Kurzschlusschutz des Hilfsschalters erforderlich</li> </ul>   |  |
| <b>Einbau/ Befestigung/ Abmessungen</b>  |  |
| <b>Einbaulage</b>  | bei senkrechter Montageebene +/-180° drehbar, bei senkrechter Montageebene +/- 22,5° nach vorne und hinten kippbar   |
| <b>Befestigungsart</b>   | Schraub- und Schnappbefestigung  |
| <b>Höhe</b>  | 60 mm  |
| <b>Breite</b>  | 45 mm  |
| <b>Tiefe</b>   | 73 mm  |
| <b>einzuhaltender Abstand</b>  |  |
| <ul style="list-style-type: none"> <li>• bei Reihenmontage <ul style="list-style-type: none"> <li>— seitwärts</li> </ul> </li> </ul>   | 0 mm   |
| <b>Anschlüsse/Klemmen</b>  |  |
| <b>Ausführung des elektrischen Anschlusses</b>   | Cage Clamp-Anschluss   |
| <ul style="list-style-type: none"> <li>• für Hilfs- und Steuerstromkreis</li> </ul>  |  |
| <b>Art der anschließbaren Leiterquerschnitte</b>   |  |
| <ul style="list-style-type: none"> <li>• für Hilfskontakte <ul style="list-style-type: none"> <li>— eindrätig</li> <li>— feindrätig mit Aderendbearbeitung</li> <li>— feindrätig ohne Aderendbearbeitung</li> </ul> </li> <li>• bei AWG-Leitungen für Hilfskontakte</li> </ul> | <ul style="list-style-type: none"> <li>2x (0,25 ... 2,5 mm<sup>2</sup>)</li> <li>2x (0,25 ... 1,5 mm<sup>2</sup>)</li> <li>2x (0,25 ... 2,5 mm<sup>2</sup>)</li> <li>2x (24 ... 14)</li> </ul> |
| <b>Sicherheitsrelevante Kenngrößen</b>   |  |
| <b>B10-Wert</b>  | 1 000 000; bei 0,3 x I <sub>e</sub>  |
| <ul style="list-style-type: none"> <li>• bei hoher Anforderungsrate gemäß SN 31920</li> </ul>  |  |
| <b>Anteil gefahrbringender Ausfälle</b>  |  |
| <ul style="list-style-type: none"> <li>• bei niedriger Anforderungsrate gemäß SN 31920</li> <li>• bei hoher Anforderungsrate gemäß SN 31920</li> </ul>   | <ul style="list-style-type: none"> <li>40 %</li> <li>75 %</li> </ul>   |
| <b>T1-Wert für Proof-Test Intervall oder Gebrauchsdauer gemäß IEC 61508</b>  | 20 y   |
| <b>Approbationen/Zertifikate</b>   |  |

|                             |  |                       |
|-----------------------------|--|-----------------------|
| allgemeine Produktzulassung | funktionale Sicherheit/Maschinensicherheit | Konformitätserklärung |
|-----------------------------|--|-----------------------|



[Baumusterbescheinigung](#)



|                     |           |
|---------------------|-----------|
| Prüfbescheinigungen | Schiffbau |
|---------------------|-----------|

[Typprüfbescheinigung/Werkszeugnis](#)

[spezielle Prüfbescheinigungen](#)



|           |           |
|-----------|-----------|
| Schiffbau | sonstiges |
|-----------|-----------|



[sonstig](#)

[Umweltbestätigung](#)

[Bestätigungen](#)

## Weitere Informationen

### Information- and Downloadcenter (Kataloge, Broschüren,...)

<http://www.siemens.de/industrial-controls/catalogs>

### Industry Mall (Online-Bestellsystem)

<https://mall.industry.siemens.com/mall/de/de/Catalog/product?mlfb=3RH1131-2HB40>

### CAX-Online-Generator

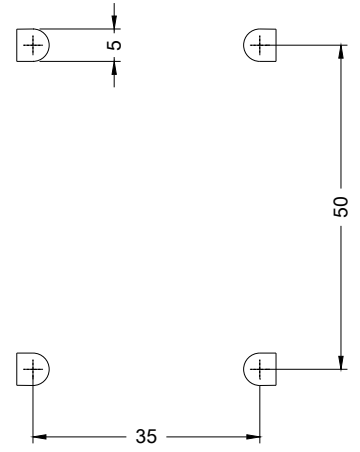
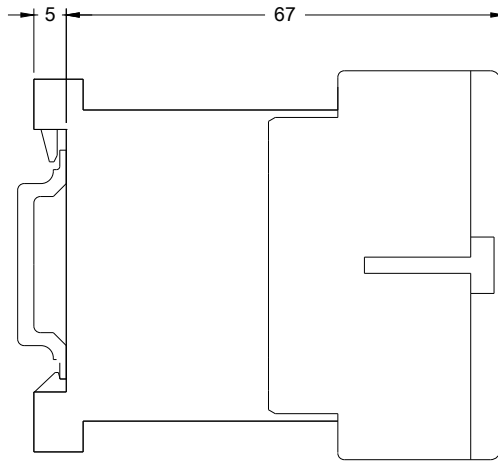
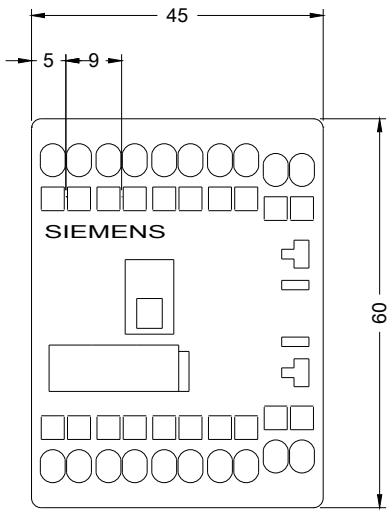
<http://support.automation.siemens.com/WW/CAXorder/default.aspx?lang=de&mlfb=3RH1131-2HB40>

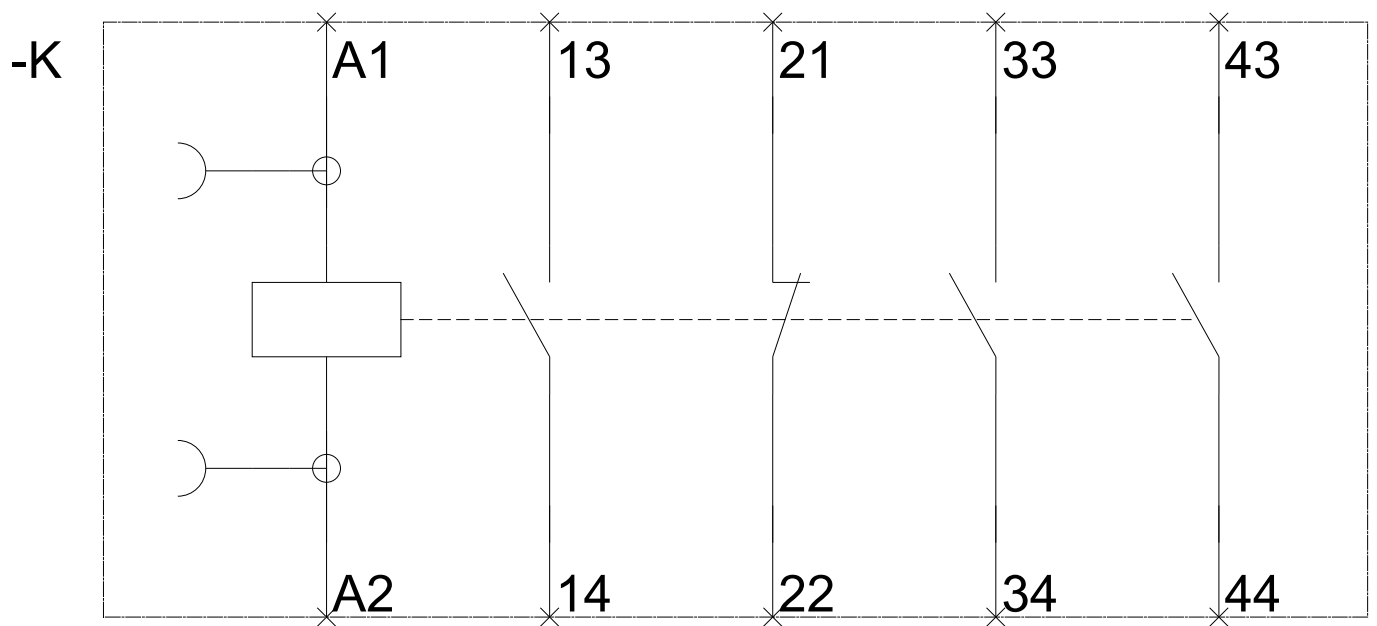
### Service&Support (Handbücher, Betriebsanleitungen, Zertifikate, Kennlinien, FAQs,...)

<https://support.industry.siemens.com/cs/ww/de/ps/3RH1131-2HB40>

### Bilddatenbank (Produktfotos, 2D-Maßzeichnungen, 3D-Modelle, Geräteschaltpläne, EPLAN Makros, ...)

[http://www.automation.siemens.com/bilddb/cax\\_de.aspx?mlfb=3RH1131-2HB40&lang=de](http://www.automation.siemens.com/bilddb/cax_de.aspx?mlfb=3RH1131-2HB40&lang=de)





letzte Änderung:

20.04.2017