






BELEUCHTETER KNEBELSCHALTER, 26X26MM,  
QUADRATISCH, KUNSTSTOFF, KLAR, KNEBEL, KURZ, 2  
SCHALTSTELLUNGEN O-I, VERRASTEND, SCHALTWINKEL 50  
GRAD, MIT TRAEGER FUER 3 ELEMENTE, MIT HALTER






Abbildung ähnlich

Ausführung des Produkts	Einzelgerät quadratisch
Gehäuse	
Anzahl der Befehlsstellen	1
Betätigungselement	
Ausführung des Betätigungselements	Knebel
Funktionsweise des Betätigungselements	verrastend
Produkterweiterung optional Leuchtmittel	Ja
Farbe	
• des Betätigungselements	klar
Material des Betätigungselements	Kunststoff
Art der Entriegelung	Dreh-Entriegelung
Anzahl der Schaltstellungen	2
Schaltwinkel	
• nach rechts	50°
Frontring	
Produktbestandteil Frontring	Ja
Ausführung des Frontrings	Standard

<b>Material des Frontrings</b>	Kunststoff
<b>Farbe des Frontrings</b>	schwarz
<b>Halter</b>	
<b>Material des Halters</b>	Kunststoff
<b>Allgemeine technische Daten</b>	
<b>Produktfunktion</b>	
• NOT-AUS-Funktion	Nein
• NOT-HALT-Funktion	Nein
<b>Schutzart IP</b>	IP66
<b>Schwingfestigkeit</b>	
• gemäß IEC 60068-2-6	20 ... 200 Hz: 5g
<b>Schalthäufigkeit maximal</b>	1 000 1/h
<b>mechanische Lebensdauer (Schaltspiele)</b>	
• typisch	300 000
<b>Betriebsmittelkennzeichen</b>	
• gemäß DIN 40719 erweitert gemäß IEC 204-2 gemäß IEC 750	S
• gemäß DIN EN 61346-2	S
• gemäß DIN EN 81346-2	S
<b>Anschlüsse/Klemmen</b>	
<b>Anzugsdrehmoment der Schrauben im Halter</b>	0,9 ... 1,1 N·m
<b>Umgebungsbedingungen</b>	
<b>Umgebungstemperatur</b>	
• während Betrieb	-25 ... +70 °C
• während Lagerung	-40 ... +80 °C
<b>Einbau/ Befestigung/ Abmessungen</b>	
<b>Befestigungsart</b>	Frontbefestigung
<b>Form der Einbauöffnung</b>	quadratisch
<b>Einbauhöhe</b>	24 mm
<b>Einbaubreite</b>	30 mm
<b>Einbautiefe</b>	29 mm
<b>Approbationen/Zertifikate</b>	

allgemeine Produktzulassung		Konformitätserklärung	Prüfbescheinigungen	Schiffbau
				
CSA	UL		EG-Konf.	ABS

[spezielle Prüfbescheinigungen](#)

Schiffbau	sonstiges		
			<a href="#">Bestätigungen</a> <a href="#">Umweltbestätigung</a> <a href="#">sonstig</a>
LRS	PRS	RINA	

## Weitere Informationen

**Information- and Downloadcenter (Kataloge, Broschüren,...)**

<http://www.siemens.de/industrial-controls/catalogs>

**Industry Mall (Online-Bestellsystem)**

<https://mall.industry.siemens.com/mall/de/de/Catalog/product?mlfb=3SB3111-2KA71>

**CAX-Online-Generator**

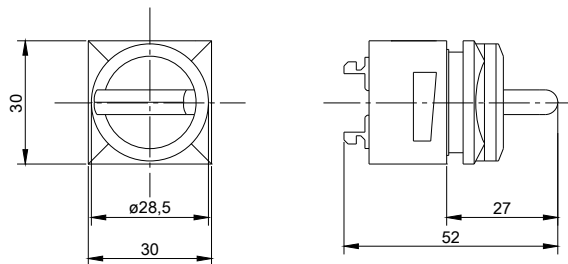
<http://support.automation.siemens.com/WW/CAXorder/default.aspx?lang=de&mlfb=3SB3111-2KA71>

**Service&Support (Handbücher, Betriebsanleitungen, Zertifikate, Kennlinien, FAQs,...)**

<https://support.industry.siemens.com/cs/ww/de/ps/3SB3111-2KA71>

**Bilddatenbank (Produktfotos, 2D-Maßzeichnungen, 3D-Modelle, Geräteschaltpläne, EPLAN Makros, ...)**

[http://www.automation.siemens.com/bilddb/cax\\_de.aspx?mlfb=3SB3111-2KA71&lang=de](http://www.automation.siemens.com/bilddb/cax_de.aspx?mlfb=3SB3111-2KA71&lang=de)



letzte Änderung:

 18.04.2017