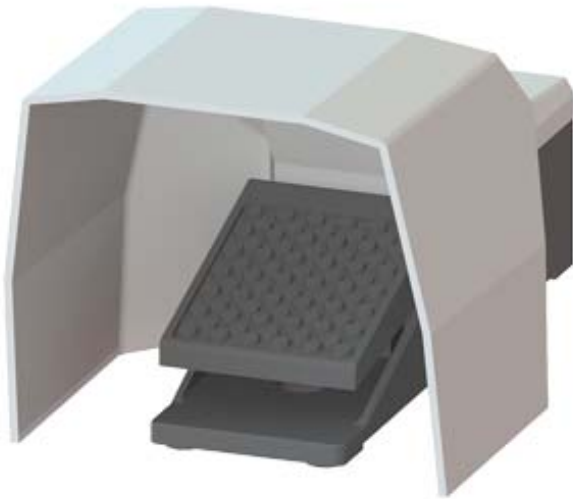


Fußtaster, 1-pedalig, mit Haube, ohne Rastung, Metallgehäuse IP65, 2S+2Ö, Leitungseinführung M20 x 1,5



| | |
|---|-----------|
| Produkt-Bezeichnung | Fußtaster |
| Allgemeine technische Daten | |
| Schutzart IP | IP65 |
| Betriebsmittelkennzeichen | |
| • gemäß DIN EN 61346-2 | S |
| • gemäß DIN EN 81346-2 | S |
| Anzahl der Schaltstufen | 1 |
| Anzahl der Betätigunpedale | 1 |
| Gehäuse | |
| Material des Gehäuses | Metall |
| Farbe | |
| • des Gehäuses | schwarz |
| • des Gehäuseoberteils | grau |
| Sicherheitsrelevante Kenngrößen | |
| Anteil gefahrbringender Ausfälle | |
| • bei niedriger Anforderungsrate gemäß SN 31920 | 50 % |
| • bei hoher Anforderungsrate gemäß SN 31920 | 50 % |

| | |
|--|------|
| T1-Wert für Proof-Test Intervall oder Gebrauchsdauer gemäß IEC 61508 | 20 y |
|--|------|

Mechanische Daten

| | |
|------------------------------|-----------|
| Ausführung der Kabeinführung | M20 x 1,5 |
|------------------------------|-----------|







Umgebungsbedingungen


| | |
|---------------------|----------------|
| Umgebungstemperatur | -25 ... +80 °C |
| • während Betrieb | |

Einbau/ Befestigung/ Abmessungen

| | |
|-----------------|--------------------|
| Befestigungsart | Schraubbefestigung |
| Höhe | 265 mm |
| Breite | 156 mm |
| Tiefe | 138 mm |

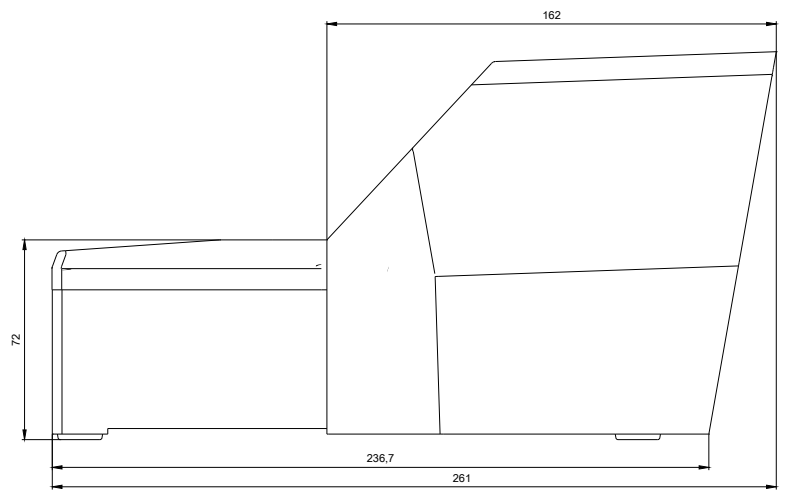
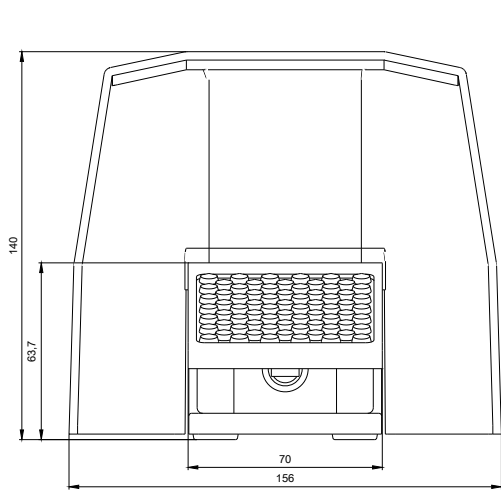
Approbationen/Zertifikate

| allgemeine Produktzulassung | Konformitätserklärung | Schiffbau |
|--|---|---|
|  CSA |  |  EG-Konf. |
| | |  ABS |
| | |  LRS |
| | |  PRS |

| Schiffbau | sonstiges |
|---|---|
|  RINA | sonstig Bestätigungen |

Weitere Informationen

- Information- and Downloadcenter (Kataloge, Broschüren,...)**
<http://www.siemens.de/industrial-controls/catalogs>
- Industry Mall (Online-Bestellsystem)**
<https://mall.industry.siemens.com/mall/de/de/Catalog/product?mfb=3SE2903-1AA20>
- CAX-Online-Generator**
<http://support.automation.siemens.com/WW/CAXorder/default.aspx?lang=de&mfb=3SE2903-1AA20>
- Service&Support (Handbücher, Betriebsanleitungen, Zertifikate, Kennlinien, FAQs,...)**
<https://support.industry.siemens.com/cs/ww/de/ps/3SE2903-1AA20>
- Bilddatenbank (Produktfotos, 2D-Maßzeichnungen, 3D-Modelle, Geräteschaltpläne, EPLAN Makros, ...)**
http://www.automation.siemens.com/bilddb/cax_de.aspx?mfb=3SE2903-1AA20&lang=de



letzte Änderung:

07.04.2017