

Überlastrelais 1,8...2,5 A für Motorschutz Baugröße S00, CLASS 10
 Einzelaufstellung Hauptstromkreis:Schraubanschl.
 Hilfsstromkreis:Schraubanschl. Hand-Automatik-RESET



Abbildung ähnlich

| | |
|--|----------------------------|
| Produkt-Markenname | SIRIUS |
| Produkt-Bezeichnung | Thermisches Überlastrelais |
| Allgemeine technische Daten | |
| Baugröße des Überlastrelais | S00 |
| Baugröße des Schützes kombinierbar firmenspezifisch | S00 |
| Verlustleistung [W] gesamt typisch | 6,6 W |
| Isolationsspannung bei Verschmutzungsgrad 3 Bemessungswert | 690 V |
| Stoßspannungsfestigkeit Bemessungswert | 6 kV |
| Schutzart IP | |
| • frontseitig | IP20 |
| Zündschutzart | DMT 98 ATEX G 001 |
| Berührungsschutz gegen elektrischen Schlag | fingersicher |
| Betriebsmittelkennzeichen gemäß DIN EN 81346-2 | F |
| Umgebungsbedingungen | |
| Umgebungstemperatur | |

| | |
|---------------------|----------------|
| • während Betrieb | -20 ... +70 °C |
| • während Lagerung | -55 ... +80 °C |
| • während Transport | -55 ... +80 °C |

Hauptstromkreis

| | |
|---|---------------|
| Polzahl für Hauptstromkreis | 3 |
| einstellbarer Ansprechwert Strom des stromabhängigen Überlastauslösers | 1,8 ... 2,5 A |
| Betriebsspannung | |
| • bei AC-3 Bemessungswert maximal | 690 V |

Hilfsstromkreis

| | |
|--|--------|
| Anzahl der Öffner | |
| • für Hilfskontakte | 1 |
| Anzahl der Schließer | |
| • für Hilfskontakte | 1 |
| Anzahl der Wechsler | |
| • für Hilfskontakte | 0 |
| Betriebsstrom der Hilfskontakte bei AC-15 | |
| • bei 24 V | 3 A |
| • bei 110 V | 3 A |
| • bei 120 V | 3 A |
| • bei 125 V | 3 A |
| • bei 230 V | 2 A |
| • bei 400 V | 1 A |
| Betriebsstrom der Hilfskontakte bei DC-13 | |
| • bei 24 V | 1 A |
| • bei 110 V | 0,22 A |
| • bei 125 V | 0,22 A |
| • bei 220 V | 0,11 A |

Schutz-/ Überwachungsfunktion

| | |
|----------------------|----------|
| Auslöseklasse | CLASS 10 |
|----------------------|----------|

Kurzschluss-Schutz

| | |
|---|-----------------------------------|
| Ausführung des Sicherungseinsatzes | |
| • für Kurzschlussschutz des Hilfsschalters erforderlich | Sicherung gL/gG: 6 A, flink: 10 A |

Einbau/ Befestigung/ Abmessungen

| | |
|------------------------|--|
| Einbaulage | bei senkrechter Montageebene +/-135° drehbar, bei senkrechter Montageebene +/- 45° nach vorne und hinten kippbar |
| Befestigungsart | Einzelaufstellung |
| Höhe | 87 mm |
| Breite | 45 mm |
| Tiefe | 78 mm |

| | |
|--------------------------------|------|
| einzuhaltender Abstand | |
| • bei Reihenmontage | |
| — vorwärts | 0 mm |
| — rückwärts | 0 mm |
| — aufwärts | 0 mm |
| — abwärts | 0 mm |
| — seitwärts | 0 mm |
| • zu geerdeten Teilen | |
| — vorwärts | 0 mm |
| — rückwärts | 0 mm |
| — aufwärts | 0 mm |
| — seitwärts | 6 mm |
| — abwärts | 0 mm |
| • zu spannungsführenden Teilen | |
| — vorwärts | 0 mm |
| — rückwärts | 0 mm |
| — aufwärts | 0 mm |
| — abwärts | 0 mm |
| — seitwärts | 6 mm |

Anschlüsse/Klemmen

| | |
|---|--|
| Produktfunktion | |
| • abnehmbare Klemme für Hilfs- und Steuerstromkreis | Nein |
| Ausführung des elektrischen Anschlusses | |
| • für Hauptstromkreis | Schraubanschluss |
| • für Hilfs- und Steuerstromkreis | Schraubanschluss |
| Art der anschließbaren Leiterquerschnitte | |
| • für Hauptkontakte | |
| — eindrähtig | 1x (0,5 ... 1,5 mm ²), 1x (0,75 ... 2,5 mm ²), max. 1x 4 mm ² |
| — feindrähtig mit Aderendbearbeitung | 1x (0,5 ... 1,5 mm ²), 1x (0,75 ... 2,5 mm ²) |
| • bei AWG-Leitungen für Hauptkontakte | 1x (20 ... 16), 1x (18 ... 14), 1x 12 |
| Art der anschließbaren Leiterquerschnitte | |
| • für Hilfskontakte | |
| — eindrähtig | 2x (0,5 ... 1,5 mm ²), 2x (0,75 ... 2,5 mm ²) |
| — feindrähtig mit Aderendbearbeitung | 2x (0,5 ... 1,5 mm ²), 2x (0,75 ... 2,5 mm ²) |
| • bei AWG-Leitungen für Hilfskontakte | 2x (20 ... 16), 2x (18 ... 14) |

Approbationen/Zertifikate

| allgemeine Produktzulassung | Explosionsschutz |
|-----------------------------|------------------|
|-----------------------------|------------------|



CCC



CSA



UL



ATEX



IECEX

| Konformitätserklärung | Prüfbescheinigungen | Schiffbau |
|-----------------------|---------------------|-----------|
|-----------------------|---------------------|-----------|



EG-Konf.

[Typprüfbescheinigung/Werkszeugnis](#)

[spezielle Prüfbescheinigungen](#)



ABS



BUREAU VERITAS



GL

| Schiffbau | sonstiges |
|-----------|-----------|
|-----------|-----------|



LRS



PRS



RINA



RMRS

[Umweltbestätigung](#)

[sonstig](#)

| sonstiges |
|-----------|
|-----------|

[Bestätigungen](#)

Weitere Informationen

Information- and Downloadcenter (Kataloge, Broschüren,...)

<http://www.siemens.de/industrial-controls/catalogs>

Industry Mall (Online-Bestellsystem)

<https://mall.industry.siemens.com/mall/de/de/Catalog/product?mlfb=3RU1116-1CB1>

CAX-Online-Generator

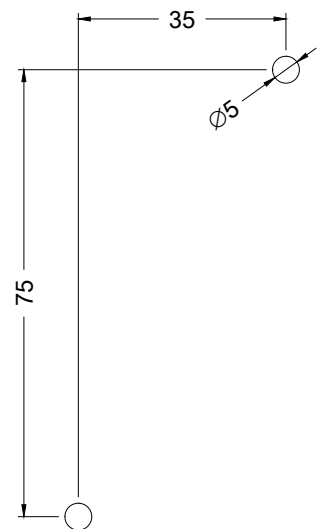
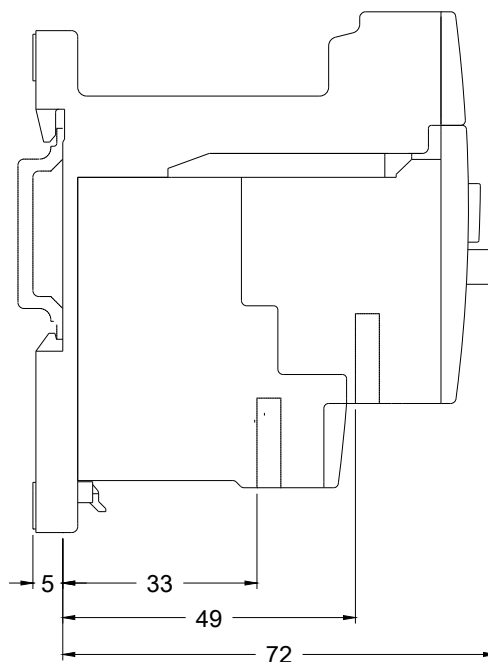
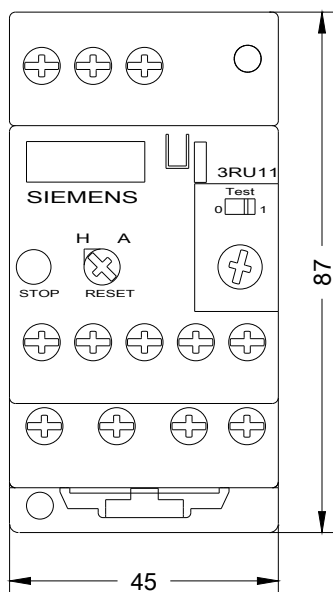
<http://support.automation.siemens.com/WW/CAXorder/default.aspx?lang=de&mlfb=3RU1116-1CB1>

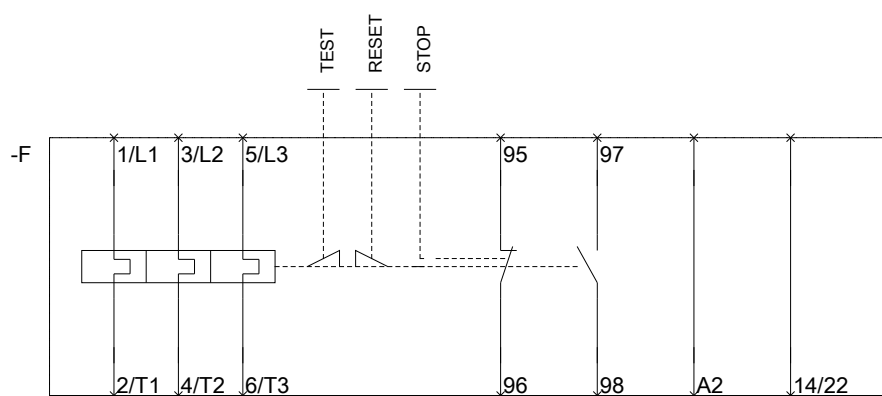
Service&Support (Handbücher, Betriebsanleitungen, Zertifikate, Kennlinien, FAQs,...)

<https://support.industry.siemens.com/cs/ww/de/ps/3RU1116-1CB1>

Bilddatenbank (Produktfotos, 2D-Maßzeichnungen, 3D-Modelle, Geräteschaltpläne, EPLAN Makros, ...)

http://www.automation.siemens.com/bilddb/cax_de.aspx?mlfb=3RU1116-1CB1&lang=de





letzte Änderung:

21.04.2017