

Dauerlichtelement, blau, AC/DC 24-230 V, Durchmesser 50 mm



### Allgemeine technische Daten:

<b>Produkt-Markename</b>	SIRIUS
<b>Produkt-Bezeichnung</b>	Dauerlichtelement
<b>Ausführung des optischen Signals</b>	Dauerlicht
<b>Spannungsart der Betriebsspannung</b>	AC/DC
<b>Betriebsspannung</b>	
• bei DC Bemessungswert	12 ... 240 V
• bei AC bei 50 Hz Bemessungswert	12 ... 240 V
• bei AC bei 60 Hz Bemessungswert	12 ... 240 V
<b>Betriebsmittelkennzeichen</b>	
• gemäß DIN EN 61346-2	P
• gemäß DIN EN 81346-2	P

### Mechanische Daten:

<b>Außendurchmesser des Signalsäulenelements</b>	50 mm
--	-------

### Leuchtmittel:

<b>Produktbestandteil Leuchtmittel</b>	Nein
<b>Art des Leuchtmittels</b>	Glühlampe / LED
<b>Ausführung der Fassung</b>	BA 15d

## Umgebungsbedingungen:

Umgebungstemperatur während Betrieb	-20 ... +60 °C
Schutzart IP	IP54
Höhe	67 mm
Breite	52 mm

## Approbationen/Zertifikate

allgemeine Produktzulassung	EMV (Elektromagnetische Verträglichkeit)	Konformitätserklärung	sonstiges
-----------------------------	--	-----------------------	-----------



[Bestätigungen](#)

## Weitere Informationen

**Information- and Downloadcenter (Kataloge, Broschüren,...)**

<http://www.siemens.de/industrial-controls/catalogs>

**Industry Mall (Online-Bestellsystem)**

<https://mall.industry.siemens.com/mall/de/de/Catalog/product?mlfb=8WD4200-1AF>

**CAX-Online-Generator**

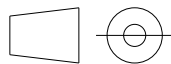
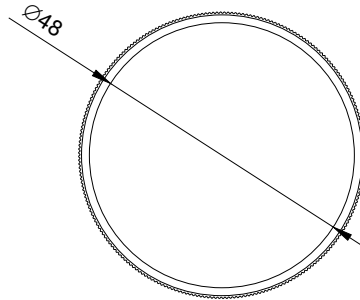
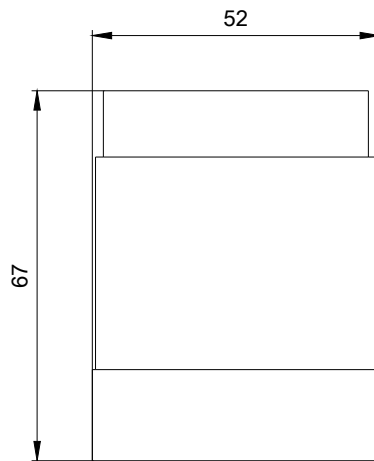
<http://support.automation.siemens.com/WW/CAXorder/default.aspx?lang=de&mlfb=8WD4200-1AF>

**Service&Support (Handbücher, Betriebsanleitungen, Zertifikate, Kennlinien, FAQs,...)**

<https://support.industry.siemens.com/cs/ww/de/ps/8WD4200-1AF>

**Bilddatenbank (Produktfotos, 2D-Maßzeichnungen, 3D-Modelle, Geräteschaltpläne, EPLAN Makros, ...)**

[http://www.automation.siemens.com/bilddb/cax\\_de.aspx?mlfb=8WD4200-1AF&lang=de](http://www.automation.siemens.com/bilddb/cax_de.aspx?mlfb=8WD4200-1AF&lang=de)



W9.4444;  
W6.8811; 8WD42...\_ALL

letzte Änderung:

14.04.2017